

Nr

A

B

C

D

E

F

G

H

I

J

K

L

M

N

O

P

R

S

T

U

V

W

X

Y

Z

1988

1. Obiekt zabytkowy

MEYN WODNY

ROZEBRANY

N 1885

2. Miejscowość

SMÓLNO MAŁE

GN. KARGOWA

3. Wiek

XIX

4. Styl

BUD. PRZEMYSŁ.

5. Kubatura m<sup>3</sup>

1680

6. Powierzchnia w m<sup>2</sup>

a) zabytkowa:

b) użytkowa:

242

20. Przynależność administracyjna

a) województwo

ZIELONA GÓRA

b) powiat

SOLECHÓW ZIELONA GÓRA

c) gmina KARGOWA

7. Materiał budowlany

Przed zniszczeniem

Po odbudowie

11. Ilość budynków

1

14. Grunty należące do zabytku:

ha

a) ściany

CEGLA

12. Ilość kondygnacji

2

a) ogrody stylowe

-

b) sklepienia

-

13. Użytkowanie wnętrza według ilości:

b) sady i grunty uprawne

-

c) stropy

DREWNO

a) izb mieszkalnych

4

c) lasy

-

d) wiązania dachu

DREWNO

b) innych pomieszczeń

6

d) wody

-

e) krycie dachu

DACHÓWKA

c) piwnic

-

e) inne

-

21. Stacja

Nazwa stacji

Odległość od stacji w km

a) kolejowa

SMÓLNO W-KIE 2,5

b) autobusowa

OKONIN 2

22. Właściciel i jego adres

OB. SZUMSKI RUDOLF w/m.

8. Wyposażenie architektoniczne

CZĘŚCIOWO ZACHOWANE STARE  
URZĄDZENIE MŁYNA.  
DACH MANJARDOWY

15. Przeznaczenie pierwotne budynku

MEYN WODNY

16. Użytkowanie w latach ubiegłych

JW.

17. Użytkowanie obecne

MIERZALNY

18. Nadaje się do użycia na

9. Autorzy i data budowy i przebudowy

ZBUDOWANY POLZ.W. XIX.

19. Data, rodzaj i stopień zniszczeń i odbudowy

Data

O P I S

Zniszczenia %

Odbudowa %

VIII.1939 r.

XI.1939 r.

XII.1945 r.

1964. powiększony

15%

25. Rejestr zabytku Nr

1847

21.04.1971

rok ..... miejsce przechowywania

26. Nazwa księgi hipotecznej

27. Nr hipoteczny

28. Akta

29. Fotografie

30. Inwentaryzacja pomiarowa

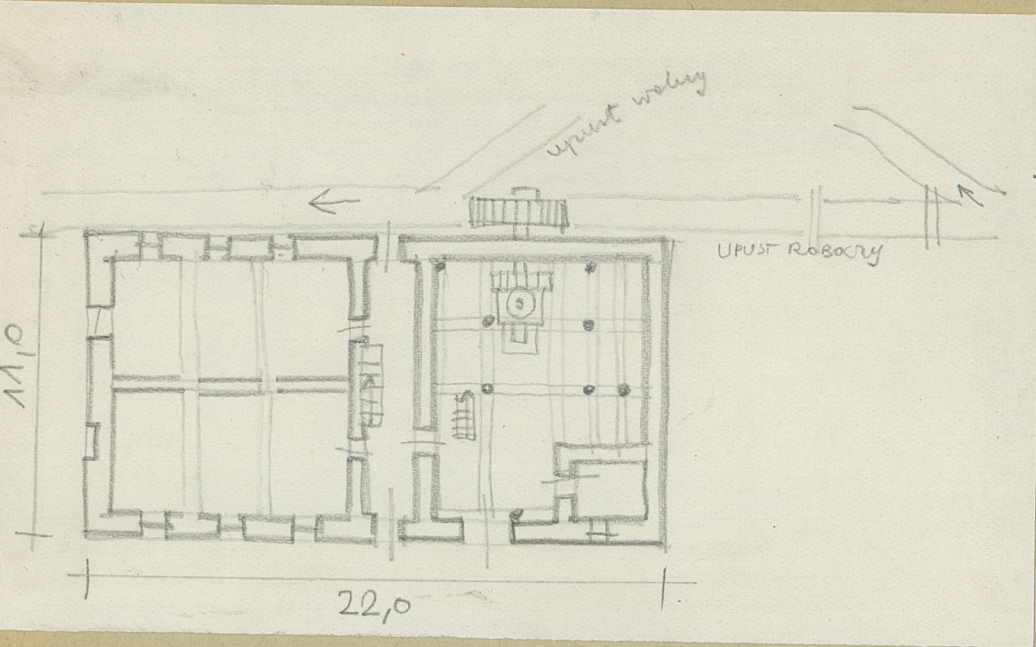
10. Udostępnienie

DOSTĘPNY



Z Y X W V U T S R P O N M L K J I H G F E D C B A Nr

31. Szkic sytuacyjny, plan schematyczny, uwagi opisowe, fotografia



32. Przebieg prac konserwatorskich

Rok	Wyszczególnienie prac	K o s z t tys. zł

33. Koszty  
w tys. zł

Przewidywane

Rzeczywiste

34. Inspekcje


35. Uwagi różne

36. Wypełnił dnia 1X.1964r.

*[Signature]* - *[Signature]*

37. Sprawdził dnia