

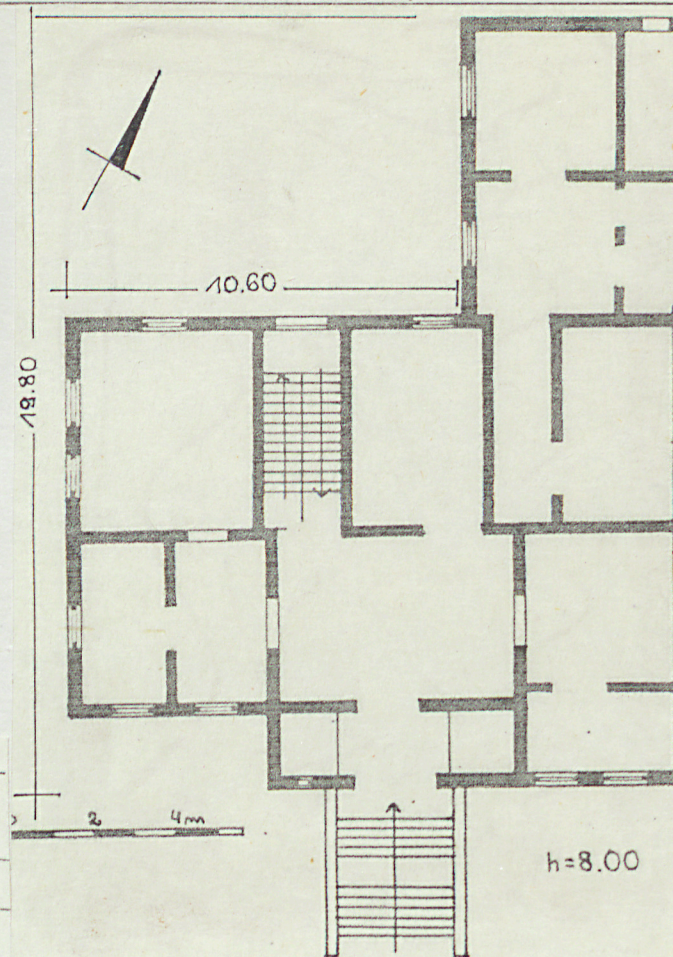
1. Obiekt

WILLA

2. Czas powstania  
1899r.

3. Miejscowość  
DREZDENKO

11. Zdjęcia, plan sytuacyjny, rzuty



Adres

ul. Niepodległości nr. 10

r hipoteczny

Przynależność administracyjna

gorzowskie

województwo

miejscowość

Drezdenko

pow. STRZELCE - DREZDENKO

Poprzednie nazwy miejscowości

Driesen

Przynależność administracyjna  
przed 1.VI.1975 r.

województwo zielonogórskie

powiat Strzelce Krajeńskie

Właściciel i jego adres

U.MiG Drezdenko, ul. Warszawska

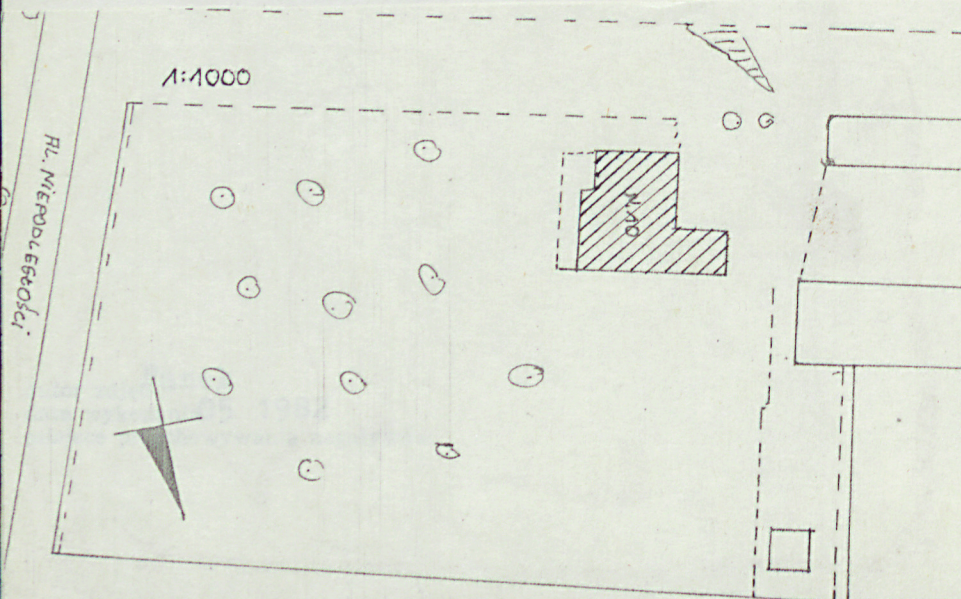
Użytkownik i jego adres

GS Społem, w/m

10. Rejestr zabytków

Nr L-316/A data 15.05.2008

1:1000





<sup>13. Opis (sytuacja, materiał i konstrukcja, rzut, bryła, elewacje, dach, wnętrze, wyposażenie, instalacje)</sup>  
Willi usytuowana jest w otwartej zabudowie, przy al. Niepodległości, w pn. części miasta, odsunięta od ulicy w kierunku zach., zwrócona frontem na wsch. Od str. wsch. i pn. park. Od zach. zabudowania gospodarcze.

Materiał: cokół z kamienia polnego i cegły, o konstrukcji ścian z cegły, tynkowane. Podpiwniczona - sklepienia odcinkowe z belkami stalowymi i stropy płaskie. W korpusie, stropy belkowe z podsufitką, więźba konstrukcji płatwiowo-kleszczowej - drewniane. W dachu kryta eternitem. Posadzki: w piwnicach cementowe, na parterze cementowe i podłogi deskowe. Klatka schodowa, dwubiegowa, drewniana. Schody zewnętrzne, ceglane. Okna skrzynkowe, dwuskrzydłowe, drzwi dwuskrzydłowe, płycinowe, przylgowe i jednoskrzydłowe, płycinowe.

Plan litery L, z uskokiem od str. wsch., do którego dostawione jednobiegowe schody prowadzące do prostokątnej sieni, wokół której założone prostokątne pomieszczenia. Od str. zach. sień z jednobiegowymi schodami i łamaną klatką schodową. Od str. pn-zach., skrzydło z prostokątnymi pomieszczeniami. Układ 2,5 traktowy.

Bryła zwarta, dwukondygnacyjowa, podpiwniczona, z wystawką od wsch. i pd. nakryta dachem czterospadowym z facjatami. Do cokołu dostawione schody.

Elewacja wsch., dwukondygnacyjowa, sześćoosiowa w parterze i piętrze. W parterze, w dolnej części ściany cokół z kamienia polnego, z oknami od piwnic i dostawionymi na osi schodami. W korpusie boniowanie, przerywane prostokątnymi otworami okiennymi, w profilowanych opaskach, z trójkątnymi naczółkami z motywem roślinnym i prostokątnymi płycinami poniżej parapetu. W piętrze, od str. pd. okna w profilowanych opaskach z uszakami i zwornikiem. Od str. pn. wystawka, ze szczytem falistym i datą w polu, której okna prostokątne z falistymi gzymsami obejmującymi dekorację roślinną i okna arkadowe w opaskach. Elewacja pd., z oknami jak od str. wsch. oraz wystawką z dwoma arkadowymi oknami i szczytem schodkowym. Elewacja pn., dwukondygnacyjowa z boniowaniem i prostokątnymi otworami okiennymi. Elewacja zach., z prostokątnymi otworami, zamknięta profilowanym gzymsem. Okna w opaskach. W dachu facjatka.

Instalacje: elektr., ogrzewcza/piece CO/wodociągowa.



14. Kubatura 1300m <sup>3</sup>	15. Powierzchnia użytkowa 400m <sup>2</sup>	16. Przeznaczenie pierwotne willa mieszkalna	17. Użytkowanie obecne administracyjne
18. Prace budowlane i konserwatorskie, ich przebieg i dokumentacja		19. Stan zachowania (fundamenty, ściany zewnętrzne, ściany wewnętrzne, sklepienia, stropy konstrukcje dachowe, pokrycie dachu, wyposażenie i instalacje)  Stan dobry.	
20. Najpilniejsze postulaty konserwatorskie			



21. Akta archiwalne (rodzaj akt, numer i miejsce przechowywania)

22. Bibliografia

23. Źródła ikonograficzne i fotografie (rodzaj, miejsce przechowywania, sygnatury)

24. Uwagi różne

25. Wypełnił za zespół

mgr W.M. Panek

imię i nazwisko

data 08.1982

26. Sprawdził

imię i nazwisko

data

27. Załączniki

wkładka z fotografiami.



1. Miejscowość  
DREZDENKO

2. Obiekt (nazwa jak w karcie)  
WILLA, Niepodległości nr.10

3. Zawartość wkładki (nazwa obiektu lub materiału uzupełniającego)  
FOTOGRAFIE



08.1982  
(imie, nazwisko, data)



Miejsce przechowywania negatywów: .....

Jed. W.A. Olsztyn z. 610/S  
OZGraf. Z.P. Ostróda z. 372 n. 20 600

Wzór ODZ 1978 r.



