

1. Obiekt zabytkowy
 Dom mieszkalny oraz sklep P.S.S. przy ul. Walickiego 19

2. Miejscowość
 Krosno Odrzańskie

3. Wiek
 XVIII

4. Styl
 BEZ CECH

5. Kubatura m³
 900

6. Powierzchnia w m²
 a) zabytkowa: 120
 b) użytkowa: 120

20. Przynależność administracyjna
 a) województwo
 wielkopolskie
 b) powiat
 Krosno Odr.
 c) gmina
 -

7. Materiał budowlany
 przed zniszczeniem
 po odbudowie

11. Ilość budynków
 1

14. Grunty należące do zabytku:
 ha

a) ściany
 cegła

b) sklepienia
 -

c) stropy
 drewno

d) więzania dachu
 - - -

e) krycie dachu
 dachówka

12. Ilość kondygnacji
 3

13. Użytkowanie wnętrza według ilości:
 a) izb mieszkalnych
 9
 b) nnych pomieszczeń
 -
 c) piwnic
 -

14. Grunty należące do zabytku:
 a) ogrody stylowe
 b) sady i grunty uprawne
 c) lasy
 d) wody
 e) inne

8. Wyposażenie architektoniczne
 brak

15. Przeznaczenie pierwotne budynku
 budynek mieszkalny

16. Użytkowanie w latach ubiegłych
 j.w.

17. Użytkowanie obecne
 budynek mieszkalny i sklep P.S.S.

18. Nadaje się do użycia na:
 budynek mieszkalny

21. Stacja
 nazwa stacji
 odległość od stacji w km
 a) kolejowa
 Krosno Odr.
 3
 b) autobusowa
 - - -
 -

22. Właściciel i jego adres
 J. Z. B. J. Krosno Odr.

23. Użytkownik i jego adres
 lokatary : P.S.S.

24. Inwestor i jego adres:
 J. Z. B. J. : P.S.S

9. Autorzy i data budowy i przebudowy
 władz państwowych iedniow. przebudowa w XVIII w.
 brak danych

19. Data rodzaj i stopień zniszczeń i odbudowy
 Data
 O P I S
 zniszczenia
 odbudowa
 VIII. 1939 r.
 XI. 1939 r.
 XII. 1945 r.
 1958r.
 Remont kapitalny
 1966
 stan dość dobry

25. Rejestr zabytku nr
 15.01.1969
 - 763
 rok
 miejsce przechowywania

26. Nazwa księgi hipotecznej
 -
 27. Numer hipoteczny
 -

10. Udostępnienie
 dostępne

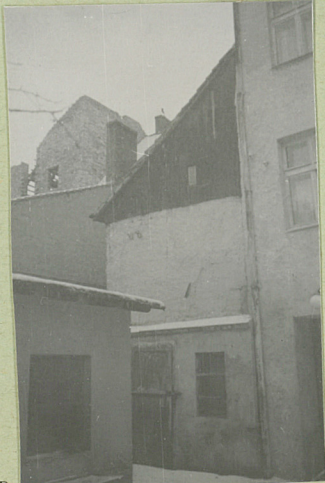
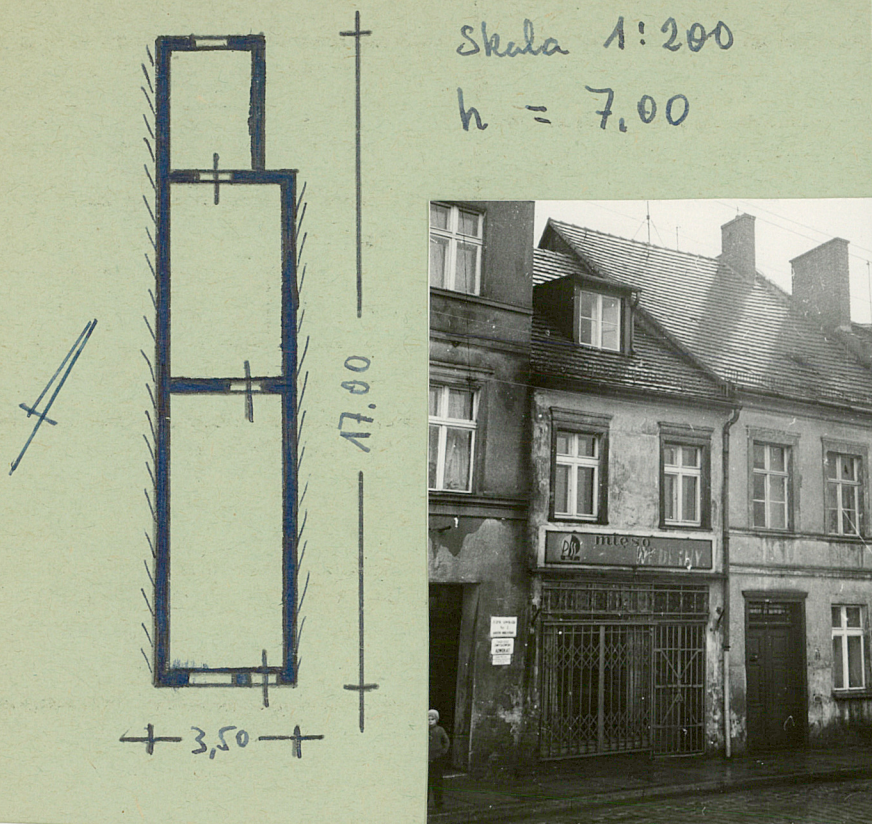
28. Akta
 brak

29. Fotografie
 H. W. 2

30. Inwentaryzacja pomiarowa
 brak



31. Szkic sytuacyjny, plan schematyczny, uwagi opisowe, fotografia



32. Przebieg prac konserwatorskich

rok	Wyszczególnienie prac	Koszt tys. zł

33. Koszty  
w tys. zł

przewidywane

rzeczywiste

34. Inspekcje

35. Uwagi różne

36. Wypełnił dnia 8.11.66

37. Sprawdził dnia 1.12.66