

1. Obiekt zabytkowy

Dom mieszkalny przy ul. Małki Młodych 3

2. Miejscowość

Krosno Odr.

3. Wiek

XVIII

4. Styl

BEZ CECH

5. Kubatura m³

1500

6. Powierzchnia w m²

a) zabytkowa: 220

b) użytkowa: 60

20. Przynależność administracyjna

a) województwo

zachodniopomorskie

b) powiat

Krosno Odr.

c) gmina

-

7. Materiał budowlany

Przed zniszczeniem

Po odbudowie

11. Ilość budynków

1

14. Grunty należące do zabytku:

ha

a) ściany

cegła

12. Ilość kondygnacji

3

a) ogrody stylowe

b) sklepienia

- " -

13. Użytkowanie wnętrza według ilości:

b) sady i grunty uprawne

c) stropy

drewn.

a) izb mieszkalnych

2

c) lasy

d) więzania dachu

drewn.

b) innych pomieszczeń

8

d) wody

e) krycie dachu

dachówka

c) piwnic

1

e) inne

8. Wyposażenie architektoniczne

brak

15. Przeznaczenie pierwotne budynku

budynek mieszkalny

16. Użytkowanie w latach ubiegłych

j. n.

17. Użytkowanie obecne

j. n.

18. Nadaje się do użycia na

mieszkania

9. Autorzy i data budowy i przebudowy

wzrost prawniczy średniow.

brak danych

ok. 1960 PRZEBUDOWA, ZE ZMIANA DACHU I ZAMUROWANEM WEJŚCIA

19. Data, rodzaj i stopień zniszczeń i odbudowy

Data	O P I S	Zniszczenia %	Odbudowa %
VIII.1939 r.			
XI.1939 r.			
XII.1945 r.			
1959 r.	w 8 izbach brak słabych ok. stropy zawalone	90%	
1966	stosunek doleg	5	

10. Udostępnienie

dostępne

21. Stacja

Nazwa stacji

Odległość od stacji w km

a) kolejowa

Krosno Odr.

3

b) autobusowa

Krosno Odr.

-

22. Właściciel i jego adres

M. Z. B. M. Krosno Odr.

23. Użytkownik i jego adres

lokatorzy

24. Inwestor i jego adres

M. Z. B. M. Krosno Odr.

25. Rejestr zabytku Nr

755

15.01.1964

rok

15.01.1964

miejsce przechowywania

26. Nazwa księgi hipotecznej

27. Nr hipoteczny

28. Akta

brak

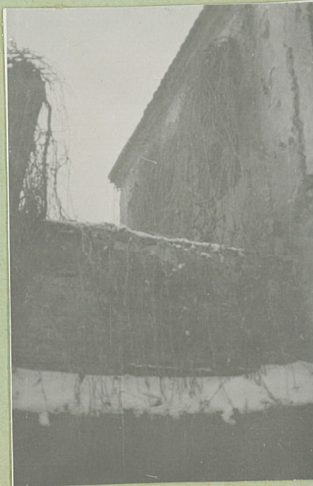
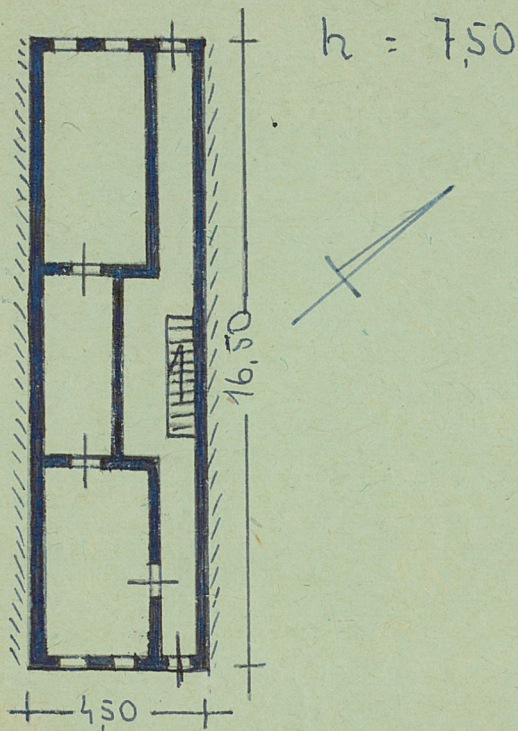
29. Fotografie

10.2.2

30. Inwentaryzacja pomiarowa

brak

31. Szkic sytuacyjny, plan schematyczny, uwagi opisowe, fotografia



1966

32. Przebieg prac konserwatorskich

Rok	Wyszczególnienie prac	Koszt tys. zł

33. Koszty w tys. zł	Przewidywane	Rzeczywiste	34. Inspekcje

uwagi różne

36. Wypełnił dnia 8 XI 1966
[Signature]

37. Sprawdził dnia 11.1966
[Signature] [Signature]