

Nr

A

B

C

D

E

F

G

H

I

J

K

L

M

N

O

P

R

S

T

U

V

W

X

Y

Z

1. Obiekt zabytkowy

Dom mieszkalny ul. Rybaki 2

2. Miejscowość

Krosno

3. Wiek

XVIII

4. Styl

KLASYCYZM

5. Kubatura m³

830

6. Powierzchnia w m²

a) zabytkowa: 97

b) użytkowa: 97

20. Przynależność administracyjna

a) województwo

śląskie

b) powiat

m. 12.

c) gmina

7. Materiał budowlany

przed zniszczeniem

po odbudowie

a) ściany

cegła

b) sklepienia

-

c) stropy

olśniano

d) więzania dachu

- 11 -

e) krycie dachu

dachówka

11. Ilość budynków

1

12. Ilość kondygnacji

2

13. Użytkowanie wnętrza według ilości:

a) izb mieszkalnych

7

b) innych pomieszczeń

9

c) piwnic

2

14. Grunty należące do zabytku:

ha

a) ogrody stylowe

b) sady i grunty uprawne

c) lasy

d) wody

e) inne

8. Wyposażenie architektoniczne

DACH MANSARDOWY

brak

15. Przeznaczenie pierwotne budynku

mieszkalne

16. Użytkowanie w latach ubiegłych

j.u.

17. Użytkowanie obecne

mieszkania i biuro Z.N.W.

18. Nadaje się do użycia na:

mieszkania

9. Autorzy i data budowy i przebudowy

brak danych

19. Data, rodzaj i stopień zniszczeń i odbudowy

Data	OPIS	zniszczenia o/o	odbudowa o/o
VIII. 1939 r.			
XI. 1939 r.			
XII. 1945 r.			
1951	Remont kapitalny	10	80
1966	stan dość dobry	10	

10. Udostępnienie

dostępny

21. Stacja

nazwa stacji

odległość od stacji w km

a) kolejowa

Krosno

3

b) autobusowa

-

22. Właściciel i jego adres

J.M.R.D.

23. Użytkownik i jego adres

Z.N.W i lokatorzy

24. Inwestor i jego adres:

Z.N.W i M.Z.B.M.

25. Rejestr zabytku nr

753

rok

15.01.1964

miejsce przechowywania

26. Nazwa księgi hipotecznej

27. Numer hipoteczny

28. Akta

brak

29. Fotografie

W.K.Z.

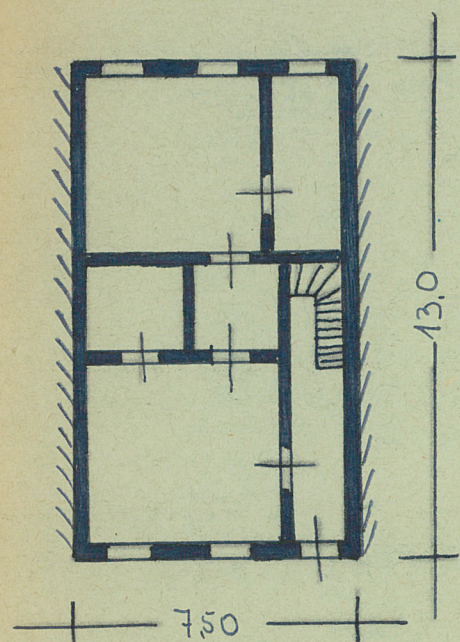
30. Inwentaryzacja pomiarowa

brak

31. Szkic sytuacyjny, plan schematyczny, uwagi opisowe, fotografia

Skala 1:200

$h = 8,50$



1966



32. Przebieg prac konserwatorskich

rok	Wyszczególnienie prac	Koszt tys. zł

33. Koszty w tys. zł

przewidywane

rzeczywiste

34. Inspekcje

36. Wypełnił dnia

10.11.66
M. K.

35. Uwagi różne

37. Sprawdził dnia

10.11.66
M. K.

10.11.66
M. K.