

Nr

39

A

B

C

D

E

F

G

H

I

J

K

L

M

N

O

P

R

S

T

U

V

W

X

Y

Z

LUBUSKIE

Mielanogórska

1. Obiekt zabytkowy

BUDYNEK MIESZKALNY UL. KOŚCIUSZKI NR 12

2. Miejscowość

LUBSKO MIASTO  
KOŚCIUSZKI 12 2730

3. Wiek

XVIII

4. Styl

BRAK CECH STYLOWYCH

5. Kubatura m<sup>3</sup>

492

6. Powierzchnia w m<sup>2</sup>

a) zabytkowa: 82 b) użytkowa: 164

20. Przynależność administracyjna

a) województwo ZIELONA GÓRA LUBUSKIE

b) powiat

LUBSKO ŻARY

c) gmina

LUBSKO

21. Stacja

nazwa stacji

odległość od stacji w km

a) kolejowa

LUBSKO

1

b) autobusowa

-11-

0,1

22. Właściciel i jego adres

PMRN LUBSKO

23. Użytkownik i jego adres

RYSZARD OSTAKOWSKI

MICHAŁ MASANGA MARCISZYN

24. Inwestor i jego adres:

MZBM LUBSKO

25. Rejestr zabytku nr

rok \_\_\_\_\_ miejsce przechowywania

26. Nazwa księgi hipotecznej

27. Numer hipoteczny

28. Akta

29. Fotografie

30. Inwentaryzacja pomiarowa

7. Materiał budowlany

przed zniszczeniem

po odbudowie

a) ściany

CEGLA

b) sklepienia

-

c) stropy

DREWNO

d) więzania dachu

-11-

e) krycie dachu

KARPIÓWKA

11. Ilość budynków

1

12. Ilość kondygnacji

2

13. Użytkowanie wnętrza według ilości:

a) izb mieszkalnych

5

b) innych pomieszczeń

-

c) piwnic

-

14. Grunty należące do zabytku:

ha

a) ogrody stylowe

-

b) sady i grunty uprawne

-

c) lasy

-

d) wody

-

e) inne

-

8. Wyposażenie architektoniczne

BRAK

15. Przeznaczenie pierwotne budynku

MIESZKANIE

16. Użytkowanie w latach ubiegłych

-11-

17. Użytkowanie obecne

-11-

18. Nadaje się do użycia na:

-11-

9. Autorzy i data budowy i przebudowy

BRAK DANYCH

19. Data, rodzaj i stopień zniszczeń i odbudowy

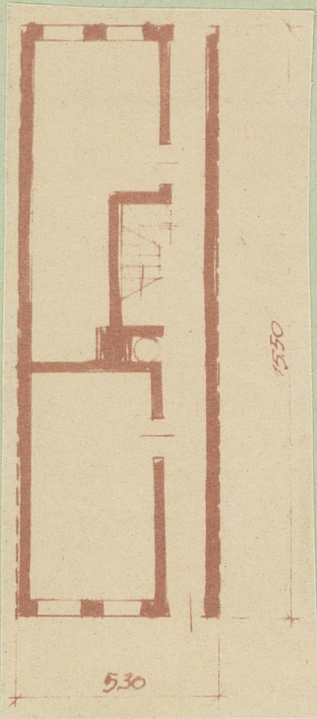
Data	OPIS	zniszczenia %	odbudowa %
VIII. 1939 r.	NIE ZNISZCZONY	0	
XI. 1939 r.	-11-	0	
XII. 1945 r.	-11-	0	
1959	-11-	0	
1966	STAN DOBRY	5	

10. Udostępnienie

ZAMIESZKAŁY



31. Szkic sytuacyjny, plan schematyczny, uwagi opisowe, fotografia



h=6,10



32. Przebieg prac konserwatorskich

rok	Wyszczególnienie prac	Koszt tys. zł

33. Koszty  
w tys. zł

przewidywane

rzeczywiste

34. Inspekcje



↑

1966

36. Wypełnił dnia 15.12.59  
Fr. Serenił

37. Sprawdził dnia x.1966

*[Signature]* - M. Kowalski