

Nr 34

A B C D E F G H I J K L M N O P R S T U V W X Y Z

LUBUSKIE

1. Obiekt zabytkowy

BUDYNEK MIESZKALNY UL. KOŚCIUSZKI NR 1

2. Miejscowość

LUBSKO

2424

3. Wiek

XVIII

4. Styl

BRAK CECH STYLOWYCH

5. Kubatura m<sup>3</sup>

970

6. Powierzchnia w m<sup>2</sup>

a) zabytkowa: 141 b) użytkowa: 141.

20. Przynależność administracyjna

LUBUSKIE

a) województwo

LUBUSKIE

b) powiat

LUBSKO

c) gmina

LUBSKO

7. Materiał budowlany

Przed zniszczeniem

Po odbudowie

11. Ilość budynków

1

14. Grunty należące do zabytku:

ha

a) ściany

cegła

12. Ilość kondygnacji

2

a) ogrody stylowe

—

b) sklepienia

cegła

13. Użytkowanie wnętrza według ilości:

b) sady i grunty uprawne

—

c) stropy

drewno

a) izb mieszkalnych

c) lasy

—

d) więzania dachu

—

b) innych pomieszczeń

d) wody

—

e) krycie dachu

karpieńka

c) piwnic

e) inne

—

21. Stacja

Nazwa stacji

Odległość od stacji w km

a) kolejowa

LUBSKO

1,5

b) autobusowa

LUBSKO

0,3

22. Właściciel i jego adres

Prezydent MRN - Lubsko

8. Wyposażenie architektoniczne

BRAK

15. Przeznaczenie pierwotne budynku

budynek mieszkalny

16. Użytkowanie w latach ubiegłych

budynek mieszkalny

17. Użytkowanie obecne

w remoncie kapit.

18. Nadaje się do użycia na

mieszkanie

23. Użytkownik i jego adres

MZBM LUBSKO

BRAK UŻYTKOWNIKA

24. Inwestor i jego adres

MZBM - LUBSKO

9. Autorzy i data budowy i przebudowy

BRAK DANYCH

19. Data, rodzaj i stopień zniszczeń i odbudowy

Data

O P I S

Zniszczenia %

Odbudowa %

VIII.1939 r.

NIE ZNISZCZONY

—

—

XI.1939 r.

—

—

—

XII.1945 r.

—

—

—

1959

W TRAKCIE REMONTU KAPITALNEGO

100

1966

OdBUDOWANY, STAN DOBRY

5

25. Rejestr zabytku Nr

rok ..... miejsce przechowywania

26. Nazwa księgi hipotecznej

27. Nr hipoteczny

28. Akta

29. Fotografie

30. Inwentaryzacja pomiarowa

10. Udostępnienie

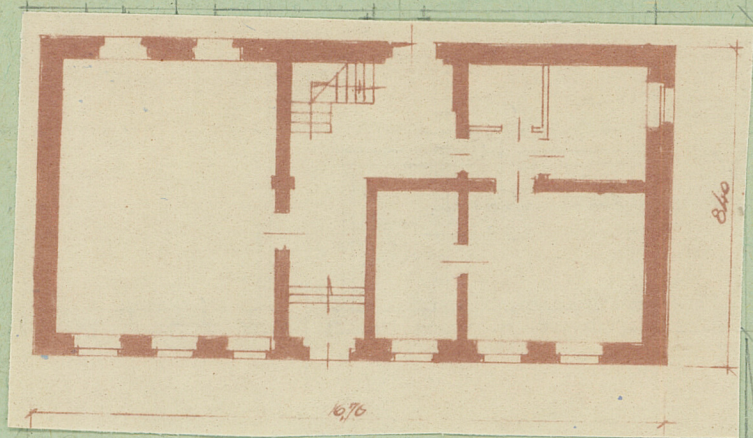
NIE ZABEZPIECZONY



Z Y X W V U T S R P O N M L K J I H G F E D C B A Nr

31. Szkic sytuacyjny, plan schematyczny, uwagi opisowe, fotografia

1:200  
h=1/60



32. Przebieg prac konserwatorskich

Rok	Wyszczególnienie prac	Koszt tys. zł

33. Koszty  
w tys. zł

Przewidywane

Rzeczywiste

34. Inspekcje




1866

36. Wypełnił dnia 15.12.59  
Fr. Sieremba

37. Sprawdził dnia X.1966.  
M. Ketracy