

Nr

A

B

C

D

E

F

G

H

I

J

K

L

M

N

O

P

R

S

T

U

V

W

X

Y

Z

LUBUSKIE

mielona góra

1. Obiekt zabytkowy

DOM UL. KOPERNIKA NR 6

2. Miejscowość

LUBSKO

MIASTO

2421

3. Wiek

XIX

4. Styl

KLASYCZYM

5. Kubatura m³

1760

6. Powierzchnia w m²

a) zabytkowa:

b) użytkowa:

270

20. Przynależność administracyjna

LUBUSKIE

a) województwo

ZIELONA GÓRA

b) powiat

LUBSKO ŻARY

c) gmina

LUBSKO

7. Materiał budowlany

Przed zniszczeniem

Po odbudowie

11. Ilość budynków

1

14. Grunty należące do zabytku:

ha

a) ściany

CEGLA

12. Ilość kondygnacji

2

a) ogrody stylowe

-

b) sklepienia

-

13. Użytkowanie wnętrza według ilości:

b) sady i grunty uprawne

-

c) stropy

DREWNO

a) izb mieszkalnych

6

c) lasy

-

d) wiązania dachu

DREWNO

b) innych pomieszczeń

8

d) wody

-

e) krycie dachu

DAKTYLOWA

c) piwnic

4

e) inne

-

21. Stacja

Nazwa stacji

Odległość od stacji w km

a) kolejowa

LUBSKO

w/m.

b) autobusowa

j.w.

j.w.

22. Właściciel i jego adres

MRN LUBSKO

8. Wyposażenie architektoniczne

BRAMA WJĘTA KONIOWANIEM

15. Przeznaczenie pierwotne budynku

MIESZKANIE I SKLEPY

16. Użytkowanie w latach ubiegłych

j.w.

17. Użytkowanie obecne

j.w.

18. Nadaje się do użycia na

j.w.

9. Autorzy i data budowy i przebudowy

ZBUDOWANY POCZ. W. XIX.
SKLEP PRZEKJRYTALONY U. XX

19. Data, rodzaj i stopień zniszczeń i odbudowy

Data

O P I S

Zniszczenia %

Odbudowa %

VIII.1939 r.

XI.1939 r.

XII.1945 r.

1966

zamiedlony

15

25. Rejestr zabytku Nr.....

rok..... miejsce przechowywania

26. Nazwa księgi hipotecznej

27. Nr hipoteczny

28. Akta

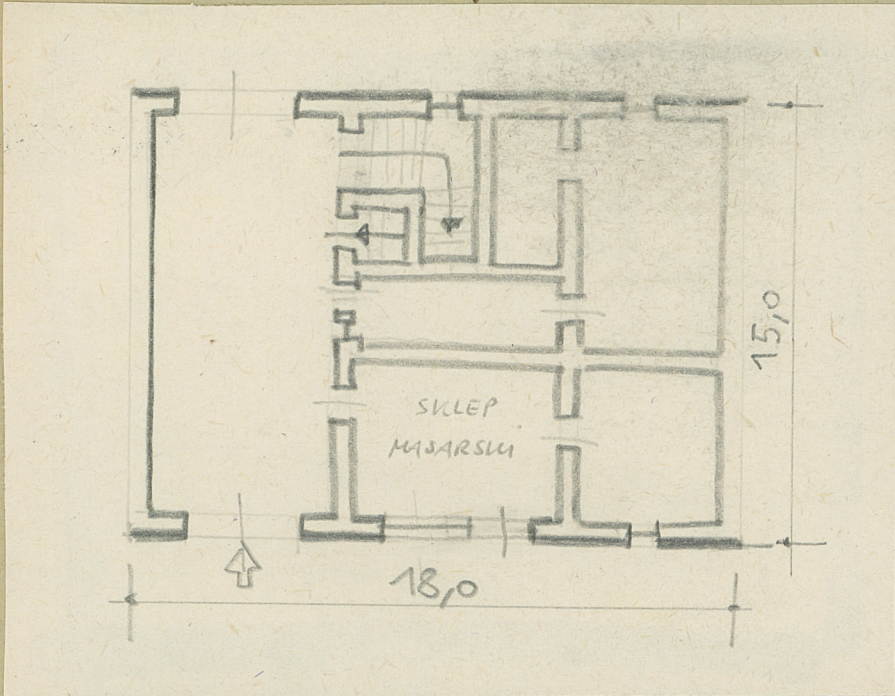
29. Fotografie

30. Inwentaryzacja pomiarowa

10. Udostępnienie

DOSTĘPNY

31. Szkic sytuacyjny, plan schematyczny, uwagi opisowe, fotografia



32. Przebieg prac konserwatorskich

| Rok | Wyszczególnienie prac | K o s z t tys. zł |
|-----|-----------------------|----------------------|
| | | |
| | | |
| | | |
| | | |
| | | |
| | | |
| | | |
| | | |
| | | |

| 33. Koszty w tys. zł | Przewidywane | Rzeczywiste |
|-------------------------|--------------|-------------|
| | | |
| | | |
| | | |
| | | |
| | | |
| | | |
| | | |
| | | |
| | | |

34. Inspekcje

35. Uwagi różne

36. Wypełnił dnia X. 1966
[Signature] J. Kukuły

37. Sprawdził dnia