

Nr **TV**

A

B

C

D

E

F

G

H

I

J

K

L

M

N

O

P

R

S

T

U

V

W

LUBUSKIE

~~zielenogorskie~~

1. Obiekt zabytkowy

Dom mieszkalny

rozbrajany

2. Miejscowość

gm. KROSNO ODRZ.

~~Krosno~~ Czatowice 22613. Wiek **XIX**

4. Styl

5. Kubatura m³ **110**6. Powierzchnia w m² **50**

a) zabytkowa b) użytkowa

20. Przynależność administracyjna

a) województwo **ZIELONA-GÓRA**b) powiat **KROSNO-ODRZ.**c) gmina ~~zielenogorska~~ **KROSNO**

7. Materiał budowlany

- przed zniszczeniem

po odbudowie

11. Ilość budynków

1

14. Grunty należące do zabytku

na

a) ściany

cegła

12. Ilość kondygnacji

1

a) ogródki stylowe

—

b) sklepienia

—

13. Użytkowanie wnętrza według ilości

3

b) sady grunty uprawne

—

c) stropy

drewno

a) izb mieszkalnych

3

c) lasy

—

d) więzienia dachu

—

b) innych pomieszczeń

—

d) wody

—

e) krycie dachu

śloma

c) piwnic

—

e) inna

—

21. Stacja

nazwa stacji

odległość od stacji w km.

a) kolejowa

Krosno**8**

b) autobusowa

22. Właściciel i jego adres

Skarb Państwa

8. Wyposażenie architektoniczne

15. Przeznaczenie pierwotne budynku

mieszkalna

23. Użytkownik i jego adres

niemam

16. Użytkowanie w latach ubiegłych

—

17. Użytkowanie obecne

zdegrastow.

24. Inwestor i jego adres

18. Nadaje się do użycia na

9. Autorzy i data budowy i przebudowy

19. Data, rodzaj i stopień zniszczeń i odbudowy

Data

OPIS

zniszcz.
%odbu-
dowa
%

VIII. 1939r.

XI. 1939r.

XII. 1945r.

10. Udostępnienie

dostępne

1966

ZBURZONY25. Rejestr zabytku nr. — — — — —
rok — — — — — miejsce przechowywania

26. Nazwa księgi hipotecznej

27. Numer hipoteczny

28. Akta

29. Fotografie

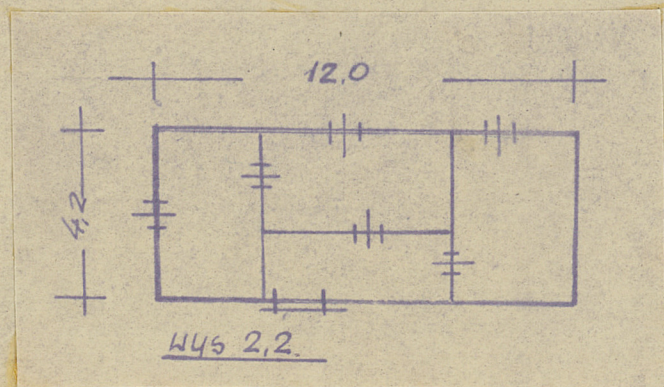
30. Inwentaryzacja pomiarowa

Z Y X W V U T S R P O N M L K J I H G F E D C B A Nr

31. Szkieł sytuacyjny, plan schematyczny, uwagi opisowe, fotografia



Dom mieszkalny - parterowy, murowany
potynkowany. Dach dwuspadowy - kryty
słomą.



32. Przegląd prac konserwatorskich

rok	Wyszczególnienie prac	Koszt tys. zł.

34. Koszty w tys. zł.	przewidywane	rzeczywiste

34. Inspekcja

35. Uwagi różne

36. Wypełnik dnia

15. XII 59 *[signature]*

37. Sprawdził dnia

[signature] v. 1866 n.
M. Kaczyński