

Nr IV

A B C D E F G H I J K L M N O P R S T U V W

LUBUSKIE

Wielkopolskie

1. Obiekt zabytkowy

Dom mieszkalny

2. Miejscowość

gm. KROSNO ODRZ.

Czetowice

2660

3. Wiek XIX	4. Styl BUD. DREW.	5. Kubatura m <sup>3</sup> 149	6. Powierzchnia w m <sup>2</sup> 65 a) zabytkowa b) użytkowa	20. Przynależność administracyjna a) województwo ZIELONA-GÓRA b) powiat KROSNO-ODRZ. c) gmina Osiecznica KROSNO
7. Materiał budowlany	przed zniszczeniem po odbudowie	11. Ilość budynków 1	14. Grunty należące do zabytku na	21. Stacja nazwa stacji odległość od stacji w km. a) kolejowa Krosno 8 b) autobusowa Czetowice w/m.
a) ściany	drewno glin	12. Ilość kondygnacji 1	a) ogrody stylowa	
b) sklepienia	polepa	13. Użytkowanie wnętrza według ilości 4	b) sady i grunty uprawne	
c) stropy	drewno	a) izb mieszkalnych 4	c) lasy	
d) więzienia dachu	- " -	b) innych pomieszczeń	d) wody	
e) krycie dachu	stoma	c) piwnic	e) inne	

8. Wyposażenie architektoniczne  
BRAK15. Przeznaczenie pierwotne budynku  
mieszkalna16. Użytkowanie w latach ubiegłych  
- " -17. Użytkowanie obecne  
- " -18. Nadaje się do użycia na  
- " -23. Użytkownik i jego adres  
Śledziński Józef  
Czetowice24. Inwestor i jego adres  
- " -9. Autorzy i data budowy i przebudowy  
ZBUDOWANY OK. POŁ. W. XIX

19. Data, rodzaj i stopień zniszczeń i odbudowy

Data	OPIS	roz- szerzenia %	odbu- dowa %
VIII. 1939r.			
XI. 1939r.			
XII. 1945r.			
	stan obecny	70	
1966	remiedlowy	30	

25. Rejestr zabytku nr  
rok - - - - - miejsce przechowywania26. Nazwa księgi hipotecznej  
27. Numer hipoteczny

28. Akta

29. Fotografie

30. Inwentaryzacja pomiarowa

10. Udostępnienie

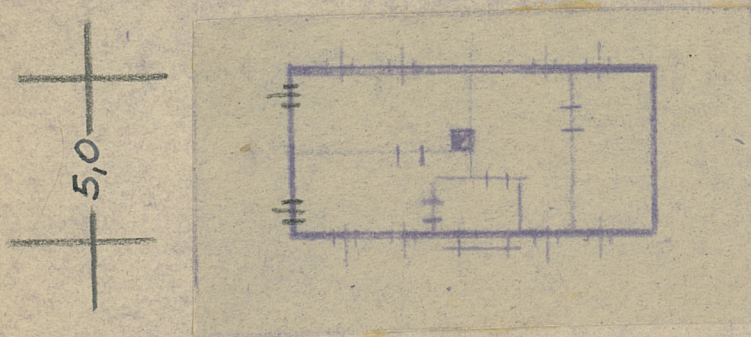
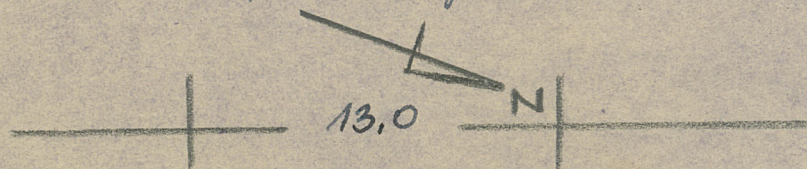
dostępne



31. Szkic sytuacyjny, plan schematyczny, uwagi opisowe, fotografia



Chałupa wiejska zbudowana na planie prostokąta - na podmurówce z kamienia polnego. Konstrukcji drewnianej wypełnienie glinką - pobielona. Dach dwuspadowy - pokryty słomą.



Wys. 2.3

32. Przegląd prac konserwatorskich

rok	Wyszczególnienie prac	Koszt tys. zł.

34. Koszty w tys. zł.	przewidywane	rzeczywiste

34. Inspekcje

35. Uwagi różne

36. Wypatnik dnia

15 XII 59 *[signature]*

37. Sprawdził dnia

V. 1966r.

*[signature]* *[signature]*