

OŚRODEK DOKUMENTACJI
ZABYTKÓW W WARSZAWIE

KARTA EWIDENCYJNA ZABYTKÓW
ARCHITEKTURY I BUDOWNICTWA

A B C D E F G H I J K L M N O P R S T U V W X Y Z

Nr

882

LUBUSKIE

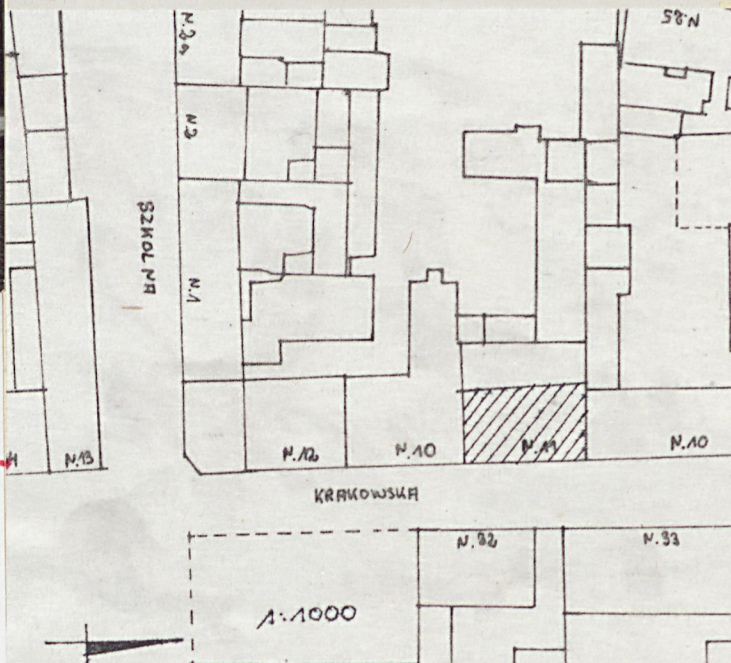
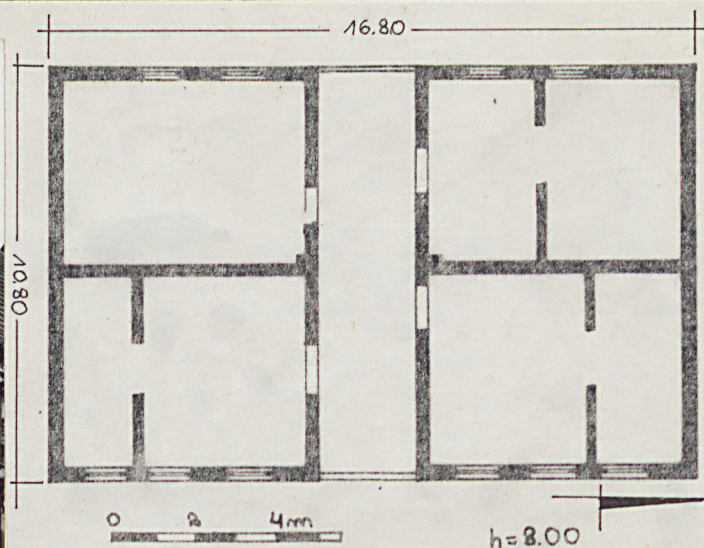
1. Obiekt

DOM MIESZKALNY

2. Czas powstania
XVIII/XIX w.

3. Miejscowość
DREZDENKO

11. Zdjęcia, plan sytuacyjny, rzuty



autor zdjęć Par
data wykonania
miejsce przecho

4. Adres
ul. Krakowska nr. 11

nr hipoteczny

5. Przynależność administracyjna

województwo gorzowskie

gmina Drezdenko

pow. Strzelce-Krajeńskie

6. Poprzednie nazwy miejscowości
Driesen

7. Przynależność administracyjna
przed 1.VI.1975 r.

województwo zielonogórskie

powiat Strzelce Krajeńskie

8. Właściciel i jego adres
U.MiG Drezdenko, ul. Warszawska

9. Użytkownik i jego adres
M.Z.B.K., ul. Armii Czerwonej

10. Rejestr zabytków

Nr 1128 data 15.04.1964
L-393/A

12. Autorzy, historia obiektu, określenie stylu.

13. Opis (sytuacja, materiał i konstrukcja, rzut, bryła, elewacje, dach, wnętrze, wyposażenie, instalacje)
Dom usytuowany jest w zwartej zabudowie zach.pierzeji ul.Krakowskiej, na pn. od Rynku, w pobliżu skrzyżowania z ul.Szkolną, na parceli o formie prostokąta, z zabudowaniami gospodarczymi od zach.Zwrócony kalenicą do ulicy.

Materiał: cokoł z kamienia polnego i cegły, o konstrukcji ścian z muru szachulcowego, tynkowany. Częściowo podpiwniczony - sklepienia beczkowe. Stropy belkowe z podsufitką i otwarte/sień/wieżba konstrukcji krokwiowo-stolcowej-drewniane. W dachu kryty dachówką karpiówką w koronkę. Posadzki: w piwnicach ceglane, w sieni cementowe, w pomieszczeniach mieszkalnych podłogi deskowe. Okna skrzynkowe dwuskrzydłowe, drzwi wejściowe, trójskrzydłowe, tępe, z metalowymi okuciami i owalnymi nadświetlami oraz jednoskrzydłowe, płycinowe.

Plan prostokąta, z szeroką sienią przelotową na osi, wokół której założone prostokątne pomieszczenia w układzie dwutraktowym, o zbliżonej wielkości i kształcie.

Bryła zwarta, jednokondygnacyjowa, częściowo podpiwniczona, nakryta dwuspadowym dachem.

Elewacja wsch., jednokondygnacyjowa, siedmioosiowa, symetryczna. W dolnej partii ściany nieznacznie wysunięty cokoł, ponad którym założone prostokątne otwory okienne w malowanych opaskach. Na osi odcinkowo zamknięty otwór drzwiowy. Elewacja zamknięta gzymsem. Elewacja zach., z niesymetrycznie założonymi prostokątnymi otworami.

Wyposażenie: stolarka drzwi wejściowych z XVIII/XIX w.

Instalacje: elektr., ogrzewcza/piece/wodociągowa.

14. Kubatura 500m ³	15. Powierzchnia użytkowa 140m ²	16. Przeznaczenie pierwotne mieszkalne	17. Użytkowanie obecne mieszkalne
18. Prace budowlane i konserwatorskie, ich przebieg i dokumentacja		19. Stan zachowania (fundamenty, ściany zewnętrzne ściany, wewnętrzne, sklepienia, stropy, konstrukcje dachowe, pokrycia dachu, wyposażenie i instalacje) Uszkodzenia konstrukcji stropów i pokrycia dachu. Zniszczona stolar- drzwiowa i okienna.	
20. Najpilniejsze postulaty konserwatorskie Przeznaczyć do remontu!			

21. Akta archiwalne (rodzaj akt, numer i miejsce przechowywania)

22. Bibliografia

23. Źródła ikonograficzne i fotograficzne (rodzaj, miejsce przechowania, sygnatury)

24. Uwagi różne

25. Wypełnił **za zespół**

..... **mgr W.M. Panek**

Imię i nazwisko

data **08.1982**

26. Sprawdził

.....
Imię i nazwisko

data

27. Załączniki
wkładka z fotografiami.

1. Miejscowość
DREZDENKO2. Obiekt (nazwa jak w karcie)
DOM, Krakowska nr. 113. Zawartość wkładki (nazwa obiektu lub materiału uzupełniającego)
FOTOGRAFIEWkładkę założył: Panek, 09. 1982
(imię, nazwisko, data)

Miejsce przechowywania negatywów:

Wzór ODZ 1978 r.