

Nr



A

B

C

D

E

F

G

H

I

J

K

L

M

N

O

P

R

S

T

U

V

W

X

Y

Z

1. Obiekt zabytkowy

SPICHLERZ DWORSKI

2. Miejscowość

gm. Kozuchów

STUDZIE NIEC

3. Wiek

XIX

4. Styl

klasycystyczny

5. Kubatura m<sup>3</sup>

ok. 3.000

6. Powierzchnia w m<sup>2</sup>

240

a) zabytkowa;

b) użytkowa;

20. Przynależność administracyjna

a) województwo

Zielonogórski

b) powiat

Nowa Sól

c) gmina

7. Materiał budowlany

przed zniszczeniem

po odbudowie

a) ściany

cegła

b) sklepienia

cegła

c) stropy

drewno

d) wiązania dachu

drewno

e) krycie dachu

dachówka

11. Ilość budynków

1

12. Ilość kondygnacji

3

13. Użytkowanie wnętrza według ilości:

a) izb mieszkalnych

—

b) innych pomieszczeń

4

c) piwnic

4

14. Grunty należące do zabytku:

ha

a) ogrody stylowe

—

b) sady i grunty uprawne

—

c) lasy

—

d) wody

—

e) inne

—

8. Wyposażenie architektoniczne

Elewacja frontowa stylowa  
klasycystyczna.

15. Przeznaczenie pierwotne budynku

spichlerz dworski

16. Użytkowanie w latach ubiegłych

spichlerz PGR

17. Użytkowanie obecne

j.v.

18. Nadaje się do użycia na:

j.v.

9. Autorzy i data budowy i przebudowy

Zbudowany 1 poł. w. XIX.

19. Data, rodzaj i stopień zniszczeń i odbudowy

Data

O P I S

znisz-  
czenia  
‰odbu-  
dowa  
‰

VIII. 1939 r.

XI. 1939 r.

XII. 1945 r.

19

poważne zniszc.

25

10. Udostępnienie

dostępny

21. Stacja

nazwa stacji

odległość od  
stacji w km

a) kolejowa

Kozuchów

4

b) autobusowa

Stodhimiń

w/m

22. Właściciel i jego adres

Szkolb Panistwa

23. Użytkownik i jego adres

PGR Inspektorat Kozuchów  
Gospodarstwo Stodhimiń

24. Inwestor i jego adres:

j.v.

25. Rejestr zabytku nr

rok \_\_\_\_\_ miejsce przechowywania

26. Nazwa księgi hipotecznej

27. Numer  
hipoteczny

28. Akta

29. Fotografie

30. Inwentaryzacja pomiarowa

nie dotyczy



31. Szkic sytuacyjny, plan schematyczny, uwagi opisowe, fotografia



Spichlerz używany na ziemi polach, po przeciwności  
stronie kierunku gospodarstwa. Podpiwniczony, drewna  
traktami piwnic sklepianych sztalowanych kolebk-  
owych na proste. Prostokątny, dwukondygnacyjny, pięć  
osionowy. Na ziemi wjeżdża do piwnicy, wysunięte przed  
fasadę, ze schodami wiodącymi ponad mur do  
sąsiedniego spichlerza. Część ścianowa drewniana  
wychylona drewna, narożnikami, płaskimi wystę-  
pami, okupionymi kamieniami i piętrowymi. Ponad  
wjeżdżaniem torze meandrowy. Długość pomieszczenia w  
płaskim przekroju półokrągłych murach z narożnikami. Główny  
kierunek korytarzy. Długość meandrowy. W wjeździe  
długość korytarza.

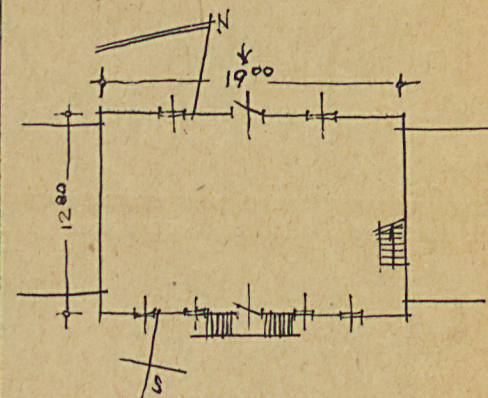
32. Przebieg prac konserwatorskich

rok	Wyszczególnienie prac	Koszt tys. zł

33. Koszty w tys. zł	przewidywane	rzeczywiste

34. Inspekcje

$h = 9,30$



35. Uwagi różne

Bibliografii brak.

36. Wypełnił dnia 1958 r.

ifc M. Wieruski

37. Sprawdzał dnia 1964

Thudas