

Nr

A

B

C

D

E

F

G

H

I

J

K

L

M

N

O

P

R

S

T

U

V

W

X

Y

Z

1. Obiekt zabytkowy

PAŁAC

2. Miejscowość

STUDZIENIEC

3. Wiek

XVIII

4. Styl

barokowy

5. Kubatura m³

ok. 5.500

6. Powierzchnia w m²

560

a) zabytkowa:

b) użytkowa:

7. Materiał budowlany

przed zniszczeniem

po odbudowie

a) ściany

cegła

b) sklepienia

cegła

c) stropy

drewno

d) wiązania dachu

drewno

e) krycie dachu

dachówka

11. Ilość budynków

1

12. Ilość kondygnacji

2 1/2

13. Użytkowanie wnętrza według ilości:

a) izb mieszkalnych

20

b) innych pomieszczeń

5

c) piwnic

4

14. Grunty należące do zabytku:

ha

a) ogrody stylowe

ok. 10

b) sady i grunty uprawne

-

c) lasy

-

d) wody

staw, porosty na fosie

-

e) inne

-

8. Wyposażenie architektoniczne

Liczne cechy architektoniczne barokowe.

15. Przeznaczenie pierwotne budynku

pałac

16. Użytkowanie w latach ubiegłych

mieszkalny

17. Użytkowanie obecne

j.w. lub obecnie muzeum

18. Nadaje się do użycia na:

cele muzealne, kult.-oświatowe

9. Autorzy i data budowy i przebudowy

Zbudowany 1786 staraniem Józefa Zygmunta v. Knebelndorf

Odbudowany i ukończony przebudowy 1855.

19. Data, rodzaj i stopień zniszczeń i odbudowy

Data

O P I S

znisz-
czenia
%odbu-
dowa
%

VIII. 1939 r.

XI. 1939 r.

XII. 1945 r.

1957

wymiana wykładzin na dachu

50%

1958

prace renowacyjne

20%

59

prace remontowe

25%

20. Przynależność administracyjna

a) województwo

zielenogórskie

b) powiat

Nowa Sol

c) gmina

21. Stacja

nazwa stacji

odległość od
stacji w km

a) kolejowa

Kozuchów

4

b) autobusowa

Studzieniec

w/m.

22. Właściciel i jego adres

Scharb Państwo

23. Użytkownik i jego adres

PGR Inspektorat Kozuchów

Gospodarstwo Studzieniec

24. Inwestor i jego adres:

j.w.

25. Rejestr zabytku nr

rok _____ miejsce przechowywania

26. Nazwa księgi hipotecznej

27. Numer

hipoteczny

28. Akta

29. Fotografie

30. Inwentaryzacja pomiarowa

na zdjęcie

31. Szkic sytuacyjny, plan schematyczny, uwagi opisowe, fotografia

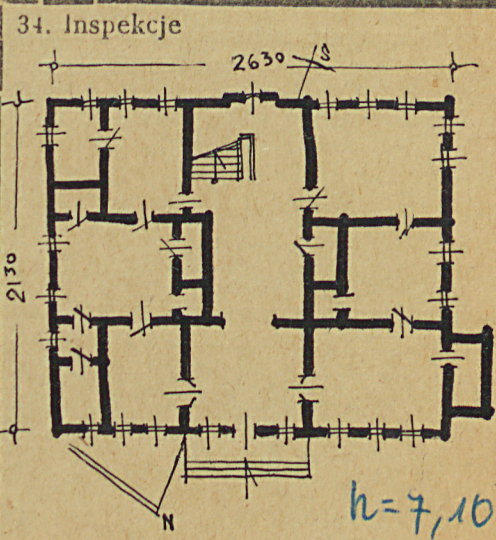
32. Przebieg prac konserwatorskich



rok	Wyszczególnienie prac	Koszt tys. zł

Zwrócić uwagę na fronton i par. zach. Piętno z facytą od frontu. Pierwotnie, wnętrza nie były podłazowe, po przebudowie 1855 ułożono do kwadratu. Na onie nie, w przedmieszkaniu litonij lokalskość mianowicie pierwotnie ułożony schodowy. Obecna klatka schodowa na onie elewacji sprzecznej. Układ pomieszczeń nie regularny. W nowym planie lokalskość sklepiona kołbowa-korytarzowa, w powiatowych pomieszczeniach sufity z fasety, o słomkowej dekoracji atinkowej z rzeźbami. W dwóch lokalskościach węgla na pomieszczenie pięć ramiennych hemisferycznych, jedna z nich ujęta dekoracyjnie stinkowa z rzeźbami, festonami. Elewacja frontowa dwukondygnowa, ładne ośmioramienna. Ujęta ścianowa elew. frontowej ujęta na wyp. 1. p. filarkami z rzeźbami rzeźbami z rzeźbami. Wypoki dach mansardowy.

33. Koszty w tys. zł	przewidywane	rzeczywiste



35. Uwagi różne
 PARK ujęty w 1855. Sztuka stawa starym opiewo pałac, byci ujęty prokurator fony.
 Bibliografia:
 Zacher; Ländliche Architektur u. Schlosser

36. Wypełnił dnia 1958r.
 J. Kornecki
 37. Sprawdził dnia IX.64
 J. Kornecki