

Nr

III

A

B

C

D

E

F

G

H

I

J

K

L

M

N

O

P

R

S

T

U

V

W

X

Y

Z

1. Obiekt zabytkowy

Dzwonnica Kościelna

2. Miejscowość

Studzieniec

3. Wiek

XVIII

4. Styl bud.

drewniane

5. Kubatura m³

47,208

6. Powierzchnia w m²

26

a) zabytkowa:

b) użytkowa:

7. Materiał budowlany

przed zniszczeniem

po odbudowie

11. Ilość budynków

1

14. Grunty należące do zabytku:

ha

a) ściany

drewno

12. Ilość kondygnacji

2

a) ogrody stylowe

b) sklepienia

13. Użytkowanie wnętrza według ilości:

b) sady i grunty uprawne

c) stropy

a) izb mieszkalnych

c) lasy

d) wiązania dachu

drewno

b) innych pomieszczeń

d) wody

e) krycie dachu

gont

c) piwnic

e) inne

8. Wyposażenie architektoniczne

Dzwon gotycki 1495

15. Przeznaczenie pierwotne budynku

dzwonnica

16. Użytkowanie w latach ubiegłych

— " —

17. Użytkowanie obecne

— " —

18. Nadaje się do użycia na:

— " —

9. Autorzy i data budowy i przebudowy

2 budowana 1753

19. Data, rodzaj i stopień zniszczeń i odbudowy

Data

O P I S

znisz-
czenia
%odbu-
dowa
%

VIII. 1939 r.

XI. 1939 r.

XII. 1945 r.

1958

Odnowienie dachu - nowy gont

59.

zniszczenie wg karty techn.

52

10. Udostępnienie

Dostępna

20. Przynależność administracyjna

a) województwo

Zielona Góra

b) powiat

Nowa Sól

c) gmina

21. Stacja

nazwa stacji

odległość od
stacji w km

a) kolejowa

Kozuchów

4

b) autobusowa

w miejscu

22. Właściciel i jego adres

Parafia rzym. kat.

w Mirowie Górnym

23. Użytkownik i jego adres

j.w.

24. Inwestor i jego adres:

j.w.

25. Rejestr zabytku nr

295

rok

12.04.1961

miejsce przechowywania

26. Nazwa księgi hipotecznej

27. Numer

hipoteczny

28. Akta

29. Fotografie

T. Chrzanowski

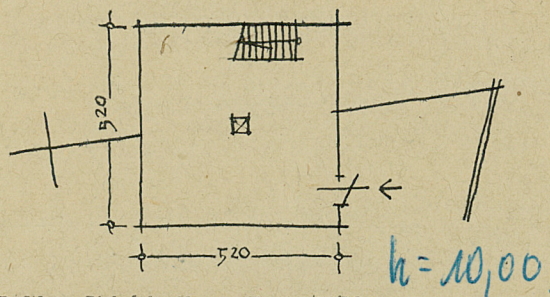
30. Inwentaryzacja pomiarowa

na terenie

tematyczny, uwagi opisowe, fotografia



Usytuowane od zach. na on. wsi. DREWNIANA, konstrukcji słupowej kłobukowa, o ścianach pokrytych czołowym deszczem. W górnej części ścian po dwa okna ramkowane wycinem spienionym. Wysoki dach namiotowy kryty gontem, rzeźbiony chropowaty z dębowym.



Wzór jednoraz. — CWD, W-wa, Bielańska 18, zam. Nr 2161/S2/III

WDA, Z. 461 12. II. 55 20,000 A4 Karton kl. 7 160 g 12. II.—24. II. 55

32. Przebieg prac konserwatorskich

rok	Wyszczególnienie prac	Koszt tys. zł

33. Koszty
w tys. zł

przewidywane

rzeczywiste

34. Inspekcje

35. Uwagi różne

Literatura: Lubch - Verzeichnis
der Kunstdenkmäler der Prov. Schlesien

36. Wypełnił dnia 1978 r.

M. K. K. K.

37. Sprawdził dnia 18. 64

A. K. K.