

Nr

A

B

C

D

E

F

G

H

I

J

K

L

M

N

O

P

R

S

T

U

V

W

X

Y

Z

1. Obiekt zabytkowy

KOŚCIOŁ Fil. p. v. r. Wawrzyńca

2. Miejscowość

STUDZIE NIEC

3. Wiek

XV

4. Styl

gotycki

5. Kubatura m³

2.000

6. Powierzchnia w m²

212

a) zabytkowa;

b) użytkowa;

7. Materiał budowlany

przed zniszczeniem

po odbudowie

11. Ilość budynków

1

14. Grunty należące do zabytku:

ha

a) ściany

kamień i
malażeria
waziera

12. Ilość kondygnacji

1

a) ogrody stylowe

b) sklepienia

kamień

13. Użytkowanie wnętrza według ilości:

b) sady i grunty uprawne

c) stropy

drewno

a) izb mieszkalnych

c) lasy

d) wiązania dachu

drewno

b) innych pomieszczeń

d) wody

e) krycie dachu

gont

c) piwnic

e) inne

8. Wyposażenie architektoniczne

Polichroma na sklepieniu prym
patronowa, renesansowa v. XVI
3 drzwi z orlebrnymi okuciami ko-
walskimi, gotyckimi.
Ukucie v. XVII i XVIII.

15. Przeznaczenie pierwotne budynku

kościół mpm. kat.

16. Użytkowanie w latach ubiegłych

kościół filialny

17. Użytkowanie obecne

j.w.

18. Nadaje się do użycia na:

j.w.

9. Autorzy i data budowy i przebudowy

Uzniesiony rezerwa 1479
odnowiony 1908 i 1957

19. Data, rodzaj i stopień zniszczeń i odbudowy

Data

O P I S

znisz-
czenie
%odbu-
dowa
%

VIII. 1939 r.

XI. 1939 r.

XII. 1945 r.

1957

polycie dachu nowym gontem

100%

10. Udostępnienie

dostępny

20. Przynależność administracyjna

a) województwo

Zielonogórskie

b) powiat

Nowa Sól

c) gmina

21. Stacja

nazwa stacji

odległość od
stacji w km

a) kolejowa

Kosinów

4

b) autobusowa

Studzieni

v/m

22. Właściciel i jego adres

Pani mgr. kat. Mironia
Zimny

23. Użytkownik i jego adres

j.w.

24. Inwestor i jego adres:

j.w.
mar. Waj. Kowalski. Zab. Zielona Góra

25. Rejestr zabytku nr

285

rok

12.04.1961

miejsce przechowywania

26. Nazwa księgi hipotecznej

27. Numer

hipoteczny

28. Akta

29. Fotografie

30. Inwentaryzacja pomiarowa

31. Szkic sytuacyjny, plan schematyczny,



Orientowany. Kościół prezbiterium zamknięte trójbocznie
pr. mur. od pr. prostokątna rezydencja. Nowe rami, murek
co prezbiterium, wychylenie ściany. Tęcza, a planie zbliżony
do kwadratu. Prezbiterium nakryte sklepieniem krzyżowym, kolebką
i rezydencja sklepienie kolebkowe. Wnętrze strop płaski z malow.
mur. podługiem, wsparty na dwóch profilowanych słupach
z rozstrzałami. Ścianki tęczy zamknięte, półkolisty, w nim
helma profilowana, gotycka. Chór muzyczny drewniany,
nadwieszony, a prostym parapetie z helmami a profilach
gotyckich. Okna w zamknięciu prezbiterium i w murze od
pod. ostrokatkowe, obustronnie rozpięte. Tęcza do now.
i prezbiterium od pod., oraz do rezydencji ostrokatkowe.
Posadzka ceglana. Na zewnętrznej krawędzi okraszowanej. Ściany
malowane a faktura oryginalnej malow. kamienną
wzorem i rozpięte. Dach szalony.

32. Przebieg prac konserwatorskich

rok	Wyszczególnienie prac	Koszt tys. zł

33. Koszty
w tys. zł

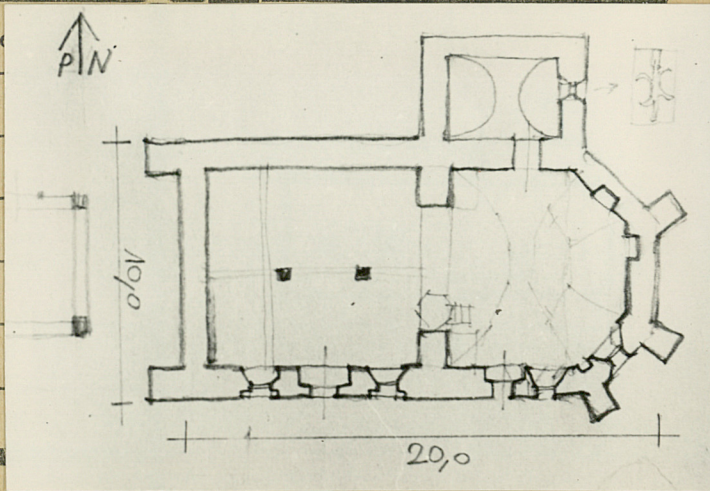
przewidywane

rz

35. Uwagi różne

Główna biblioteka:

Detail: Verzeichnis der Kunstdenkmale
der der Provinz Schlesien Reg.
Bez. Liegnitz 1891



$n = 6,20$

36. Wypełnił dnia 19.8.1.

ifoto M. Wurmke

37. Sprawdził dnia 18.64

[Signature]