

1. Obiekt

MŁYN WODNY ZBOZOWY

2. Czas powstania

I poł. XVIIIw.

3. Miejscowość

IŁOWA ŻAGANSKA

11. Zdjęcia rzut, przekrój, sytuacja, orientacja



4. Adres

ul. Młyńska 5

nr hipoteczny

5. Przynależność administracyjna

województwo zielonogórskie

gmina Iłowa

pow. Żagań

6. Poprzednie nazwy miejscowości

Halbau

7. Przynależność administracyjna
przed 1 VI 1975

województwo zielonogórskie

powiat Żagań

8. Właściciel i jego adres

9. Użytkownik i jego adres

Jan Biały
ul. Młyńska 5

10. Rejestr zabytków

Nr 3240

data 8.04.1992

L-700/A

Młyn wodny w Iłowej Żagańskiej wchodził w skład budynków folwarku dóbr iłowskich. Sądząc z konstrukcji / łączenia części drewnianych w kołki / może mieć ok. 200 lat. W tym czasie dobra należały do Schellendorfów, Promnitzów i Thillmenów.

Obecnie młyn posiada zespół urządzeń wodnych, które istnieją ponad 100 lat. Pierwotnie na jazie 1 znajdował się tartak napędzany przy pomocy turbiny wodnej typu Francis. Tartak ten został zniszczony.

Cykl produkcyjny młyna przedstawia się następująco : zmagazynowane w piwnicy zboże podajniki podają na górę do czyszczalni. Kolejno ziarno trafia do zsyków a następnie jest mielone i podajnikami dostarczane do ponownego przemiału podczas którego zostają oddzielone otręby. Mąka / z różnych etapów przemiału / jest mieszana i w fazie końcowej pakowana do worków.

Młyn wodny usytuowany w przedziale ulic : Traugutta, Młyńskiej, Młynarskiej i Kolejowej - na rzece Czarnej Małej i jej sztucznej odnodze zw. Młynówką, w pobliżu zbiornika wodnego o pow. 1,5 ha.

Budynek murowany z cegły 2 kondygnacyjny z przyległą od północy jednokondygnacyjną przybudówką. Całość obiektu podpiwniczona. Piwnice nakryte sklepieniami kolebkowymi. Konstrukcja stropów i wewnętrznego układu nośnego z drewna. Stropy belkowe wsparte na podciągach i słupach drewnianych. Całość konstrukcji kołkowana. W części mieszkalnej stropy drewniane z belkową powalą. Schody drewniane, drabiniaste, w części mieszkalnej oszalowane i otynkowane. Więźba dachowa drewniana krokwiowo - jatkowa ze stolcami, ołacona kryta dachówką karpiówką w koronkę. Wysoki ceglany komin w kalenicy dachu. W części pn. budynku młyna / ponad dachem / ryglowa przybudówka mieszcząca urządzenie podajnikowe. Od strony pd. dobudowano piekarnię / jednokondygnacyjną / i mieszkanie / dwukondygnacyjne /. W poziomie przyziemia od strony zachodniej zadaszony wysp zboża. Od strony pn.-zach. główna śluza napędzająca turbinę wodną. Budynek założony na rzucie prostokąta. Elewacja wielosiowa, otwory w płaskich obramieniach zaznaczonych rytem. Tynk elewacji gładki zacierany w naturalnym kolorze zaprawy. Woda potrzebna do zasilania turbiny magazynowana jest / w okresie suszy / w zbiorniku wodnym o pow. 1,5 ha połączonym z rzeczką Czarna Mała systemem jazów. Główny jaz zrzucający wodę na turbinę usytuowany jest w części pn.-zach. / jaz nr 1 /.

Wnętrze składa się z następujących pomieszczeń : piwnicy z pomieszczeniami gospodarczymi / część mieszkalna /, parteru z główną halą, magazynami, piekarnią i kantorem młynarza / w przybudówce /. Na piętrze znajduje się hala produkcyjna i magazyn / młyn / i mieszkanie młynarza / przybudówka /. W poziomie 2 kondygnacji strych.

We wnętrzu zachowały się oryginalne urządzenia młynarskie : piwnica - turbina wodna i główna transmisja napędowa urządzeń młyna, parter - mielnik zboża, miska mączna, podnośnik mączny i zbiorniki mąki i otrąb. I piętro - krusząca i silosy, strych - osiewacze. W piekarni zachowały się oryginalny piec piekarniczy. Napis brzmi : / GUSTAV SCHMIDT & SOHNE / BACKOFENFABRIK / BAUTEN FREIBERG /. W części mieszkalnej instalacja wod.-kan., w całości obiektu instalacja elektryczna.

<p>14. Kubatura</p>	<p>15. Powierzchnia użytkowa</p>	<p>16. Przeznaczenie pierwotne</p> <p>młyn, piekarnia, mieszkanie</p>	<p>17. Użytkowanie obecne</p> <p>młyn, piekarnia, mieszkanie</p>
<p>18. Prace budowlane i konserwatorskie, ich przebieg i dokumentacja</p> <p>Remont śluz i urządzeń wodnych wykonany przez GS.SCH w Iłowej Żagańskiej na podstawie projektu WBP w Zielonej Górze w latach 1966 - 1970.</p> <p>W budynkach wykonywano jedynie remonty bieżące.</p>		<p>19. stan zachowania (fundamenty, ściany zewnętrzne, ściany wewnętrzne, sklepienia, stropy, konstrukcje dachowe, pokrycie dachu, wyposażenie i instalacje)</p> <p>Stan zachowania obiektu dobry. Remontu wymaga wnętrze części mieszkalnej i piekarni. Przeglądowi należy poddać instalacje elektryczne.</p> <p>20. Najpilniejsze postulaty konserwatorskie</p> <ul style="list-style-type: none"> - Wykonanie elewacji, przełożenie dachu, wzmocnienie konstrukcji dachowej oraz stropów na I piętrze części mieszkalnej. - Uporządkowanie terenu między rzeką Czarną Małą a Młynówką. - Oczyszczenie i regulacja Młynówki na odcinku od jazu do ujścia do Czarnej Małej. 	

Akta archiwalne (rodzaj akt, numer i miejsce przechowywania)

Uprawnienia wodne dokumentacja techniczna 1966 r.
Urząd Miasta Iłowa i użytkownik.

24. Uwagi różne

25. Opracował

tekst..... **dr Ewa Lukas - Janowska - sprawdził**

imię, nazwisko, data, podpis

plany, rysunki..... **wykonał Władysław Ratajski**

imię, nazwisko, data, podpis

zdjęcia fotogr..... **Bronisław Bugiel**

imię, nazwisko, data, podpis

miejsce przechowywania negatywów..... **archiwum PSOZ Zielona Góra**

Karta po wypełnieniu podlega ochronie na podstawie przepisów prawa autorskiego

26. Adnotacje o inspekcjach, informacje o zmianach (daty, imiona i nazwiska wypełniających)

27. Załączniki

Bibliografia

G.Steller, Panowie lenni i właściciele gruntów
i majątków w Księstwie Żagańskim
/ 1400 - 1840 /, Żagań 1940

Źródła ikonograficzne i fotografia (rodzaj, miejsce przechowywania, sygnatury)

1. Miejscowość

Iłowa Żagańska

2. Obiekt (nazwa jak w karcie)

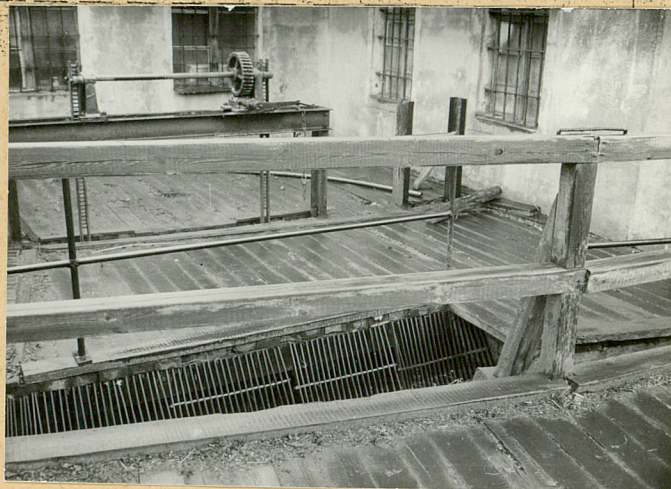
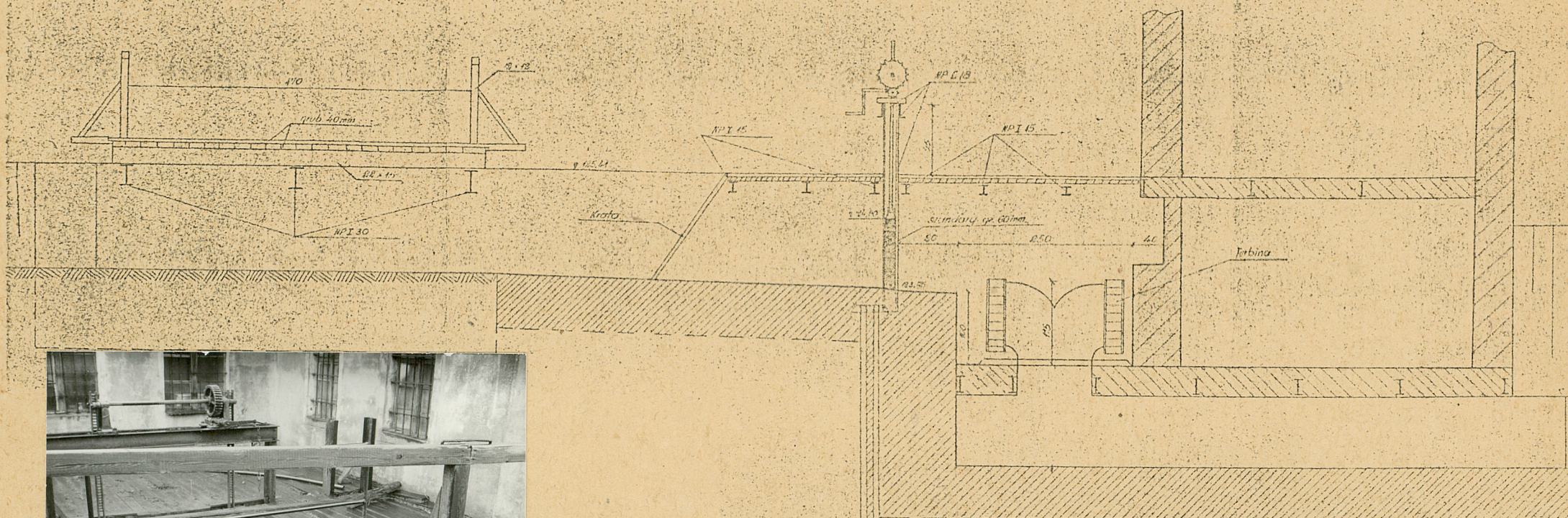
młyn wodny

3. Zawartość wkładki (nazwa obiektu lub materiału uzupełniającego)

przekrój jazu 1

JAZ 1

A-A



1. Widok kraty i urządzeń podnośnych jazu .

Wkładkę założył: Władysław Ratajski
(imię, nazwisko, data)

Miejsce przechowywania negatywów: archiwum PSOZ Zielona Góra

1. Miejscowość

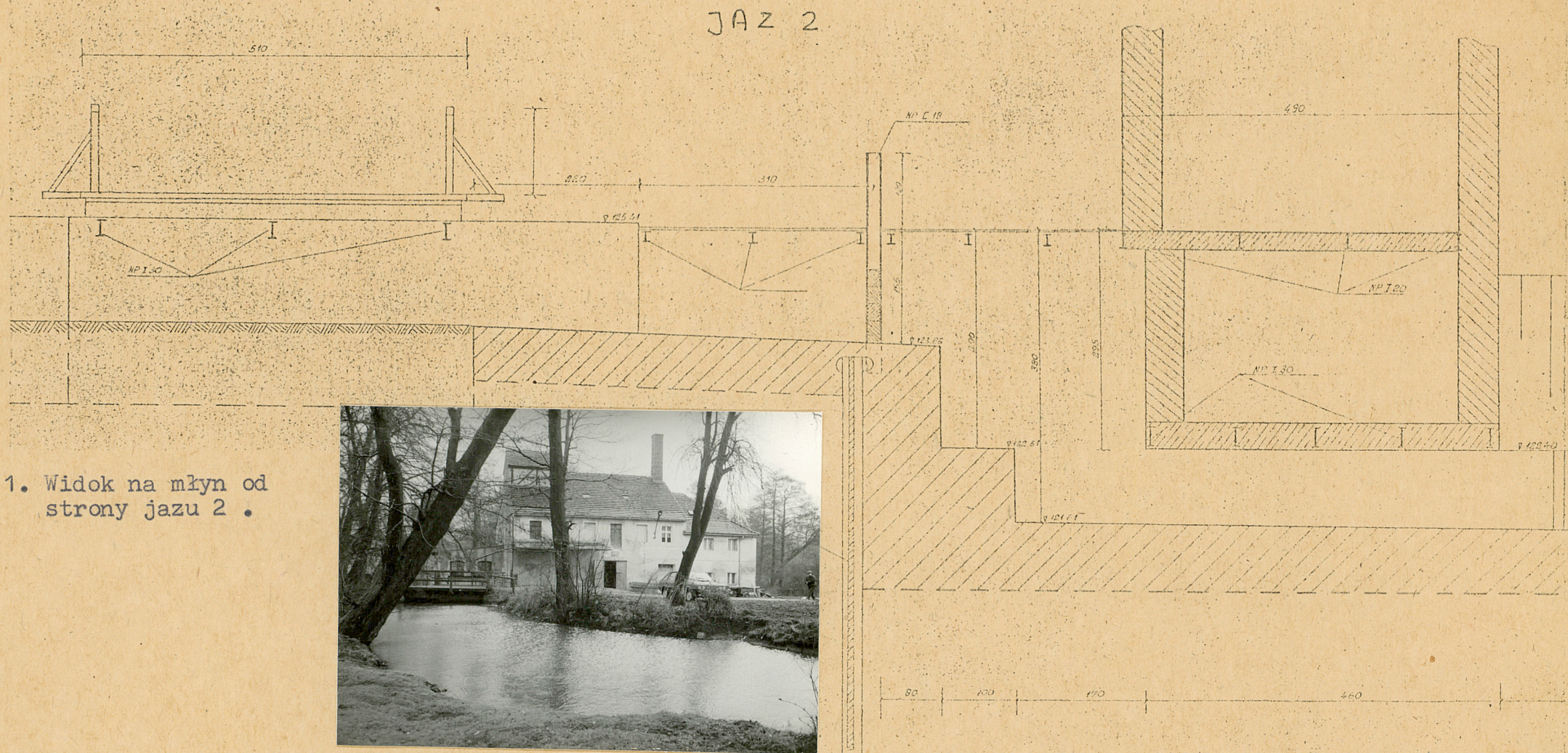
Iłowa Żagańska

2. Obiekt (nazwa jak w karcie)

młyn wodny

3. Zawartość wkładki (nazwa obiektu lub materiału uzupełniającego)

przekrój jazu 2



Wkładkę założył: Władysław Ratajski
(imię, nazwisko, data)

archiwum PSOZ Zielona Góra

Miejsce przechowywania negatywów:

1. Miejscowość

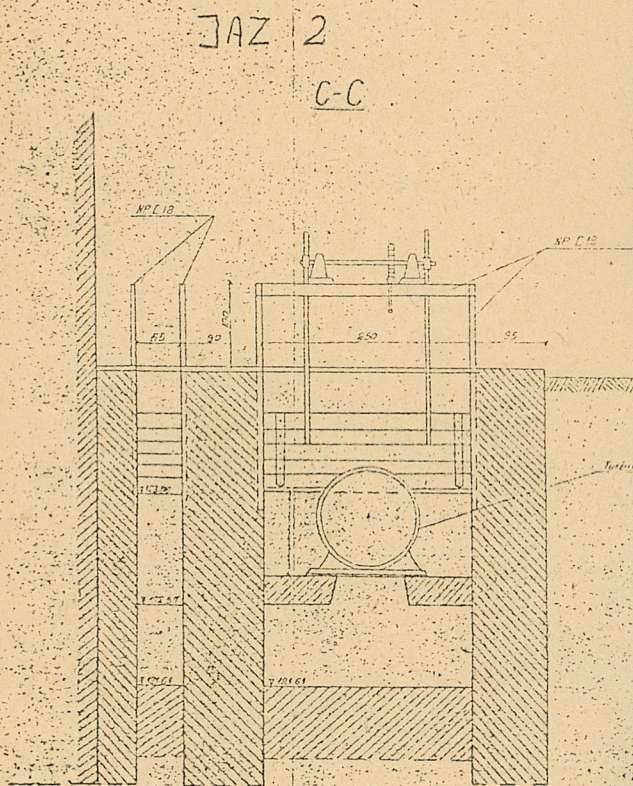
Iłowa Żagańska

2. Obiekt (nazwa jak w karcie)

młyn wodny

3. Zawartość wkładki (nazwa obiektu lub materiału uzupełniającego)

przekrój jazu 2



1. Widok młyna od str. pn.



3. Widok od str. pd. - zach.



2. Młyn - elewacja zachodnia



4. Widok od str. pd. - wsch.

Wkładkę założył: Władysław Ratajski
(imię, nazwisko, data)

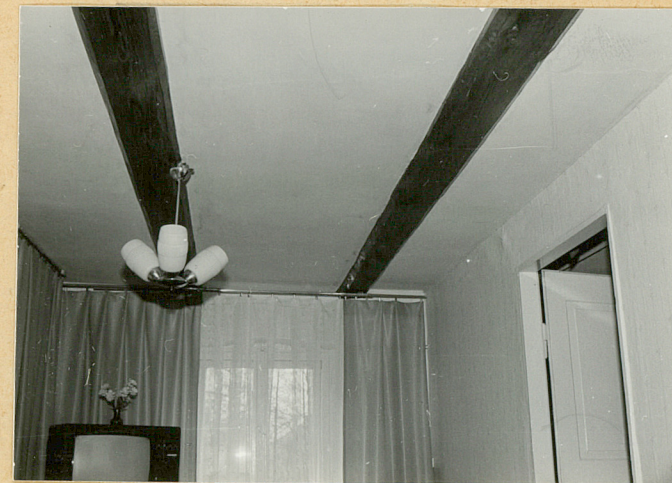
archiwum PSOZ Zielona Góra

Miejsce przechowywania negatywów:

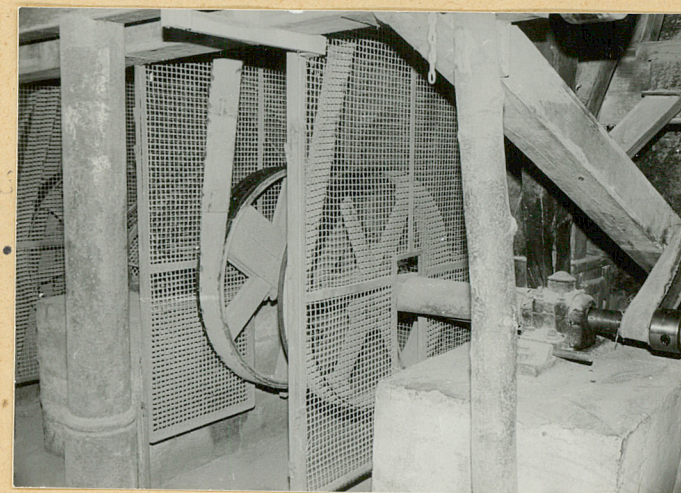
Druk. Świebodzin 93 08. 85 500

Wzór ODZ 1978

1. Miejscowość Iłowa Żagańska	2. Obiekt (nazwa jak w karcie) młyn wodny	3. Zawartość wkładki (nazwa obiektu lub materiału uzupełniającego) zdjęcia
----------------------------------	--	---



1. Wnętrze piekarni.
2. Piec piekarniczy.
3. Klatka schodowa w części mieszkalnej.
4. Strop belkowy w części mieszkalnej.
5. Główna transmisja - piwnica młyna.

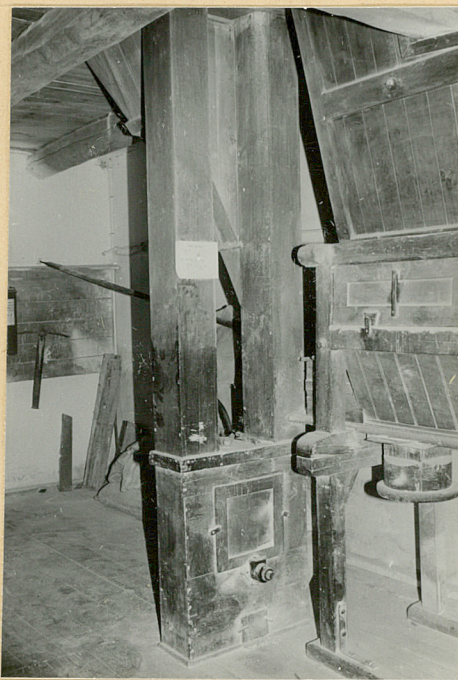
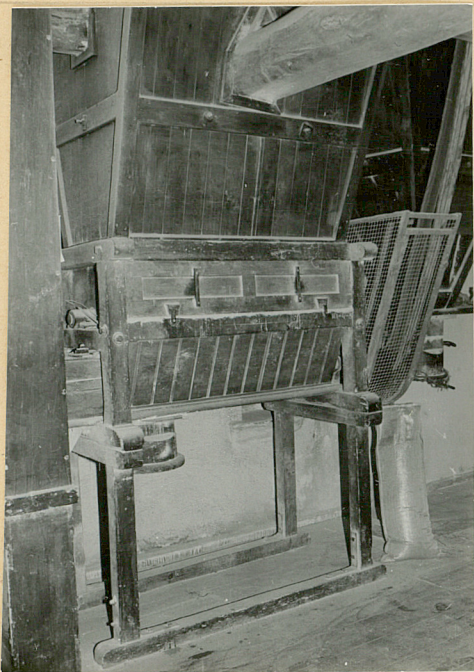
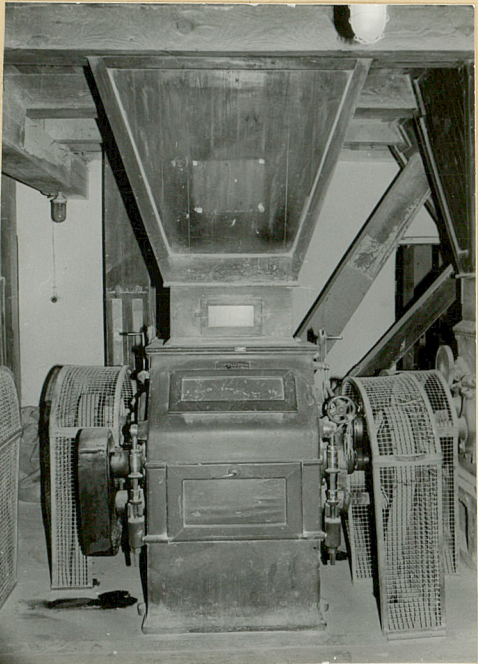


Wkładkę założył: Władysław Ratajski
(imie, nazwisko, data)

archiwum PSOZ Zielona Góra

Miejsce przechowywania negatywów:

1. Miejscowość Iłowa Żagańska	2. Obiekt (nazwa jak w karcie) młyn wodny	3. Zawartość wkładki (nazwa obiektu lub materiału uzupełniającego) zdjęcia
----------------------------------	--	---



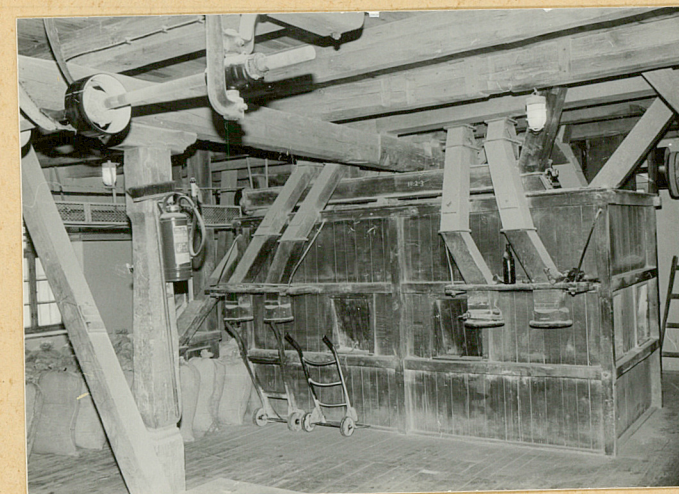
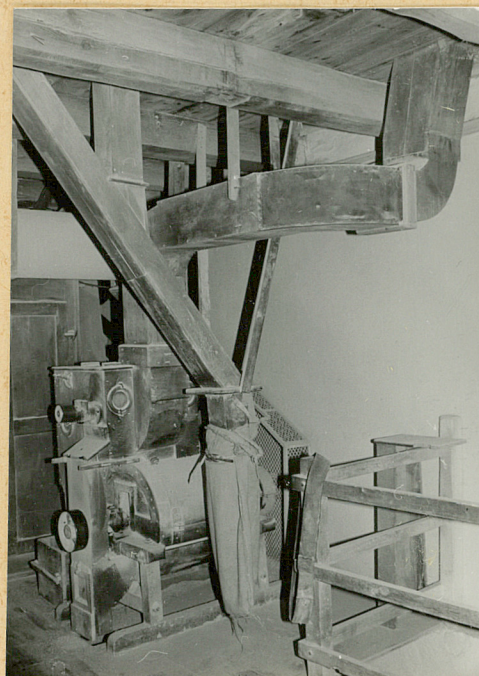
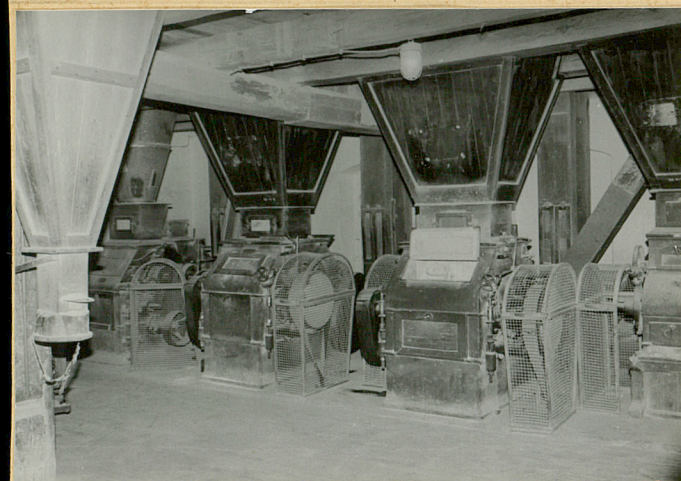
1. Mielnik zboża.

2. Mieszalka mączna.

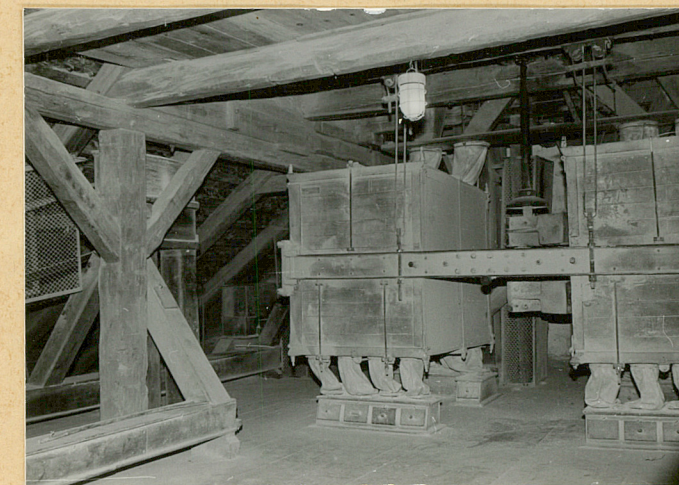
3. Podnośnik mączny.

4. Zbiornik maki.

1. Miejscowość	2. Obiekt (nazwa jak w karcie)	3. Zawartość wkładki (nazwa obiektu lub materiału uzupełniającego)
Iłowa Żagańska	młyn wodny	zdjęcia



1. Zespół melników.
2. Silosy mąki i otrąb.
3. Łuszczarka.
4. Zasypy zbiorników melnika.
5. Osiewacze.



Wkładkę założył: Władysław Ratajski
(imię, nazwisko, data)

archiwum PSOZ Zielona Góra

Miejsce przechowywania negatywów: