

Nr

II

A

B

C

D

E

F

G

H

I

J

K

L

M

N

O

P

R

S

T

U

V

W

X

Y

Z

zielonogórskie

1. Obiekt zabytkowy **PALAC W JŁOWIEJ**
/ZAMEK/

2. Miejscowość

JŁOWA **MAŚKO**

3. Wiek **XVII-XX**4. Styl **RENE SAWS**5. Kubatura m³ **16.813,0**6. Powierzchnia w m²
a) zabytkowa: b) użytkowa: **1050,8**

20. Przynależność administracyjna

a) województwo **ZIELONA GÓRA**
b) powiat **ZAGAN**
c) gmina **JŁOWA**

7. Materiał budowlany

Przed zniszczeniem

Po odbudowie

11. Ilość budynków **1**

14. Grunty należące do zabytku: ha

12. Ilość kondygnacji **III**a) ogrody stylowe **PARK JAP. AUGUSTA** **28,0**

13. Użytkowanie wnętrza według ilości:

b) sady i grunty uprawne **3,45**
6,27a) izb mieszkalnych **33**c) lasy **LAKI** **2,15**b) innych pomieszczeń **3**d) wody **—**c) piwnic **PODPINNIOZ.**e) inne **2,05**

21. Stacja Nazwa stacji Odległość od stacji w km

a) kolejowa **JŁOWA** **500 m**b) autobusowa **—** **255 m.**

22. Właściciel i jego adres

TECHNIKUM OGRODOWE
SKARB PAŃSTWA

8. Wyposażenie architektoniczne
PORTALE, KOMINKI, SKLEPIENIA
WE WNETRZU - RENE SAWS.
PORTAL DREW. - JAPONSKIE
MALOWIDŁA JAPONSKIE NA
BOAZERIACH.

15. Przeznaczenie pierwotne budynku **REZYDENCJA**16. Użytkowanie w latach ubiegłych **DO 1944 DO PROMNITZA**17. Użytkowanie obecne **TECHN. OGROD. NTRARCIE LIKWID.**18. Nadaje się do użycia na **J.W. ZWAZEK LITERACKI I.T.P.**

23. Użytkownik i jego adres

TECHN. OGROD. ZAKŁADOWO
BRAN PRZYSŁEGO WYTKOWANY
TECHNIKUM RACHUNKOWOŚCI ROLNEJ

24. Inwestor i jego adres

9. Autorzy i data budowy i przebudowy
XVI W. 1626 R.
W 1905 R. RESTAUR. ZAMKU
PROMNITZ W XX W. DOBUDOWAŁ
SKRZYDEŁO.

19. Data, rodzaj i stopień zniszczeń i odbudowy

Data	O P I S	Zniszczenia %	Odbudowa %
VIII.1939 r.			
XI.1939 r.			
XII.1945 r.			
49 R.	REMONT, PRZYSTOSOWANIE DO POTRZEB SKOŁY, LIKWIDACJA BOAZERII, NOWE PODŁOGI.		
1965	stan dotychczasowy		

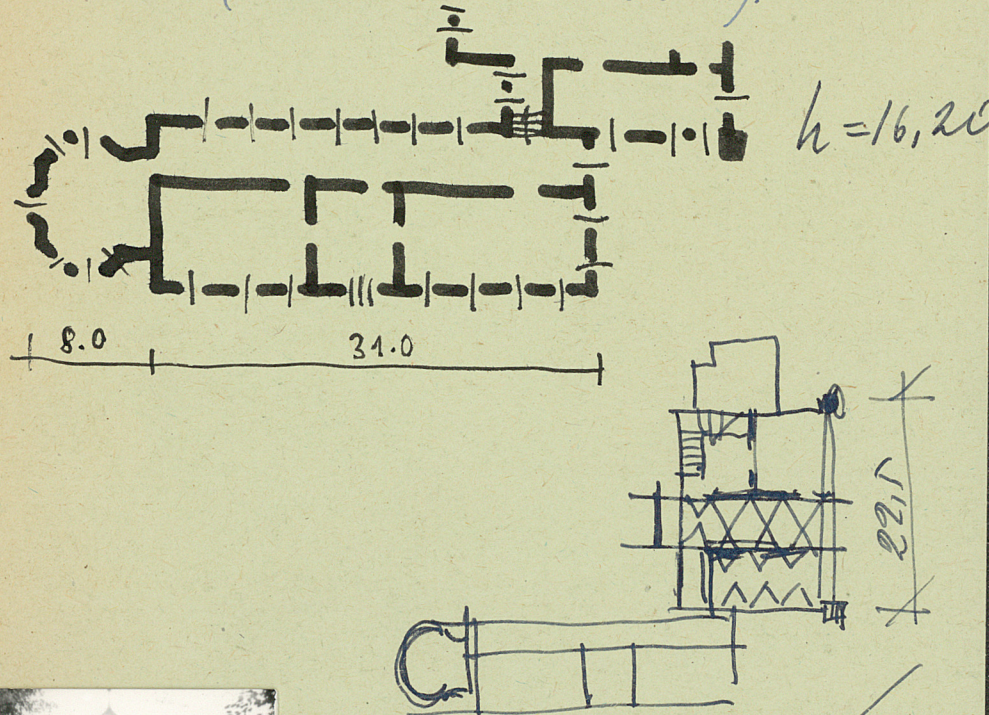
25. Rejestr zabytku Nr **102**
rok **16.07.1958** miejsce przechowywania

26. Nazwa księgi hipotecznej 27. Nr hipoteczny

28. Akta **WIDOK ZAMKU I DATY W POSTA-
DANIU DZR. LICEUM OGROD.**29. Fotografie **ILUSTRACJA Z 1840 R.**
PRZEDST. OWEŚĆ GŁÓWNY JAKO RENES.30. Inwentaryzacja pomiarowa
SKRZYDEŁO BRAN. - KLASYCYSTYCZNE10. Udostępnienie **WYTKOWANY**

31. Szkic sytuacyjny, plan schematyczny, uwagi opisowe, fotografia

W XV i XVI w. Kothitz w. ponadlać
Christoff von Schellendorf prebutor w 1626 r.
W 1682 r. Stanisław Baltazara Graf Prochnitz.
W 1714 r. Stora pnieta w asce grofów Koppth.
W 1862 r. obijt poriadkio Konrad Freiherr von
der Reck. (Dobrze nanna Holbau).



32. Przebieg prac konserwatorskich

[illegible]

34. Inspekcje



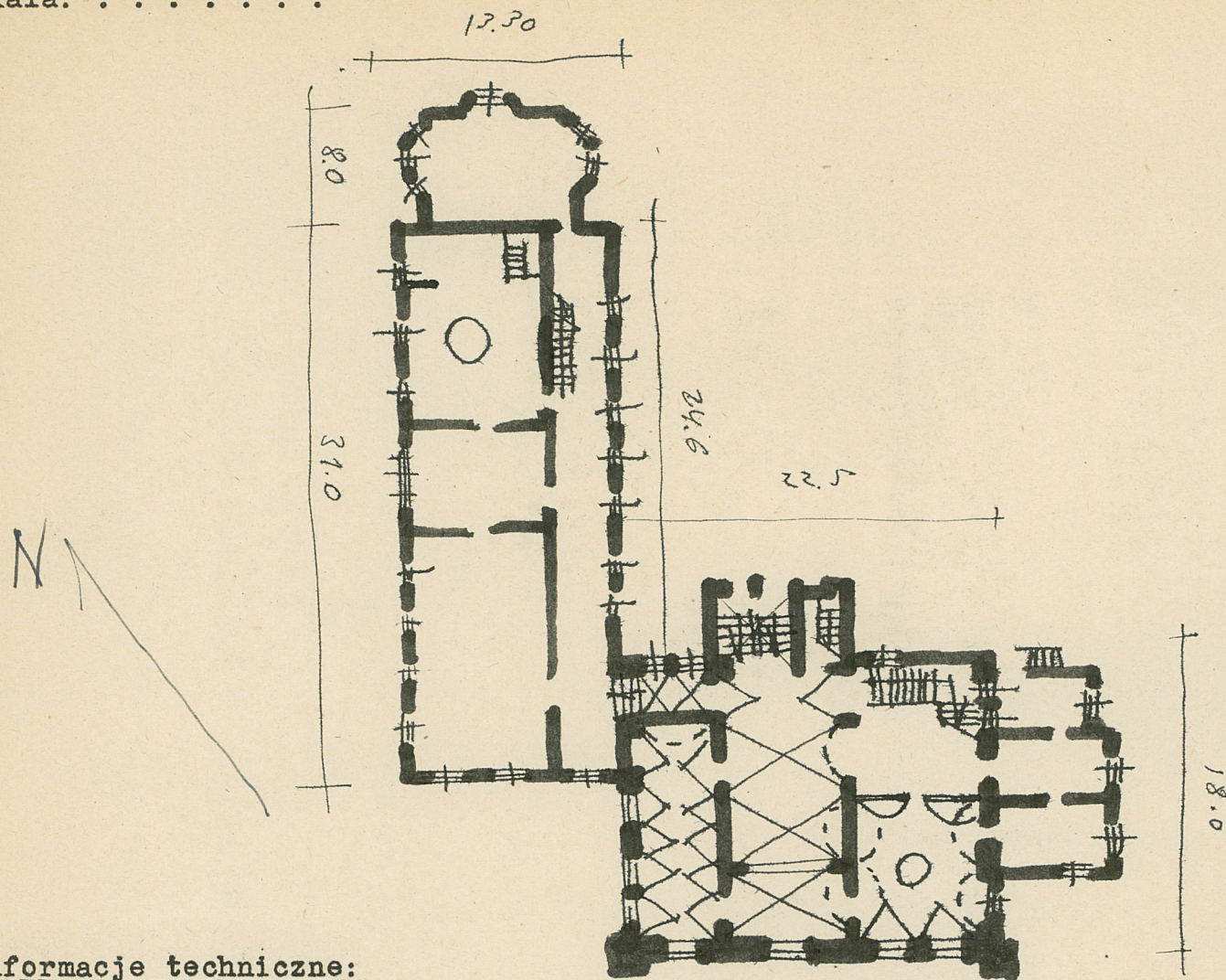
37. Sprawdził dnia VI. 1965r.

fol. 1965 (2)

Szkic rzutu budynku:

skala: . . . 1:400 . . .

M=16.2-15



Informacje techniczne:

F | E | D | C | B | A | Nr

zeglownienie prac

Koszt
tys. zł

czywiste

34. Inspekcje

36. Wypełnił dnia 28.VIII.57r.

21/1/1958

37. Sprawdził dnia VI. 1965r.

1/5/58 - M. K. K. K.

Fot. 1965 (2)