

Nr

II

A

B

C

D

E

F

G

H

I

J

K

L

M

N

O

P

R

S

T

U

V

W

X

Y

Z

zielonagorskie

1. Obiekt zabytkowy **BUDYNKI GOSPODARCE****TEREN PAŁACU**

2. Miejscowość

ITOWA**WIASO**3. Wiek w. XIX/XX
II p. XVIII.4. Styl **SECEJA**
Barok5. Kubatura m³
ca 30.0006. Powierzchnia w m²
a) zabytkowa: b) użytkowa:20. Przynależność administracyjna
a) województwo **zielonogorskie**b) powiat **ZAGŁY**c) gmina **ITOWA**

7. Materiał budowlany przed zniszczeniem po odbudowie

11. Ilość budynków **28900**

14. Grunty należące do zabytku: ha

21. Stacja Nazwa stacji Odległość od stacji w km

a) kolejowa **ITOWA** **0,5 km.**b) autobusowa **—** **0,2 km.**22. Właściciel i jego adres
TECHNIKUM OGRODOWIE.
SKARB PAŃSTWA

8. Wyposażenie architektoniczne

Mur pierski-cickany
oprosz. tynkiem ciem.
z cegła - tyłk.15. Przeznaczenie pierwotne budynku **Stajnie Królewskie**16. Użytkowanie w latach ubiegłych **budynki gospodarcze**17. Użytkowanie obecne **—**18. Nadaje się do użycia na **—**

23. Użytkownik i jego adres

MIRN ITOWA **7. w.**
TECHNIKUM RACHUNKOWOŚCI ROLNEJ

24. Inwestor i jego adres

9. Autorzy i data budowy i przebudowy

II p. XVIII.
ZBUDOWANE OK. 1900 r.

19. Data, rodzaj i stopień zniszczeń i odbudowy

Data	O P I S	Zniszczenia %	dbudowa %
VIII. 1939 r.			
XI. 1939 r.			
XII. 1945 r.			
1959	Hydrogoryj remonta - uległ ciężkiej dewastacji.		

1965 **remont**

15%

25. Rejestr zabytku Nr
rok miejsce przechowywania

26. Nazwa księgi hipotecznej 27. Nr hipoteczny

28. Akta

29. Fotografie

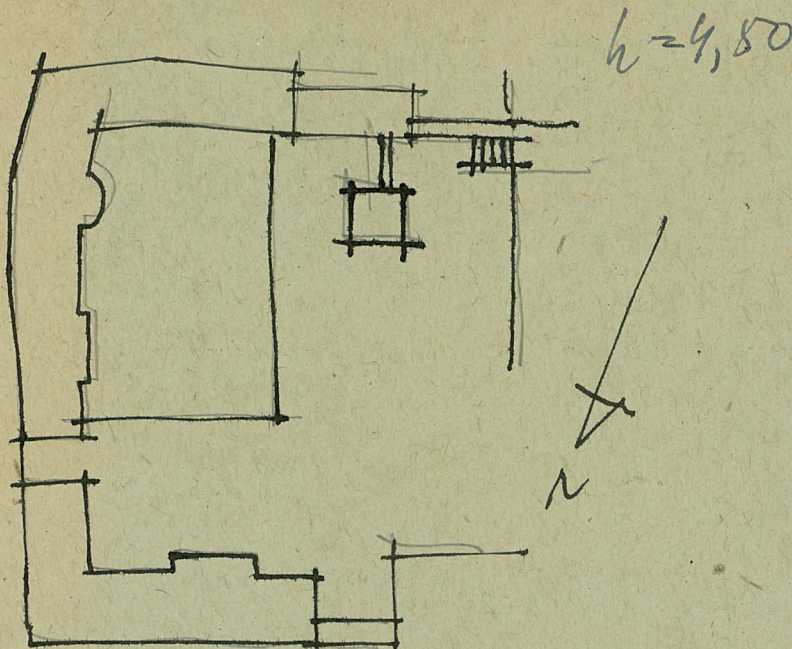
30. Inwentaryzacja pomiarowa

10. Udostępnienie

DOSTĘPNE

Z Y X W V U T S R P O N M L K J I H G F E D C B A Nr

31. Szkic sytuacyjny, plan schematyczny, uwagi opisowe, fotografia



32. Przebieg prac konserwatorskich

Rok	Wyszczególnienie prac	Koszt tys. zł

33. Koszty
w tys. zł

Przewidywane

Rzeczywiste

34. Inspekcje

35. Uwagi różne

36. Wypełnił dnia 28.VIII.59r.
[Signature]

37. Sprawdził dnia VI.1965r.
[Signature]



Zjednoczenie - zam. 1858, 18. 11. 57 - 12000 - kart.