

1. Obiekt zabytkowy

KOŚCIÓŁ PAR. P.W. NAJSW. SERCA P. JEZUSA

2. Miejscowość

1624

ul. Mickiewicza

JEOWA

MASIB

3. Wiek

XVIII-XIX-XX

4. Styl

Barok

5. Kubatura m³

3850,0

6. Powierzchnia w m²

a) zabytkowa: 320,0

b) użytkowa:

20. Przynależność administracyjna

a) województwo

ZIELONA GÓRA

b) powiat

ŻAGAN

c) gmina

JEOWA

7. Materiał budowlany	przed zniszczeniem	po odbudowie	11. Ilość budynków	14. Grunty należące do zabytku:	ha
a) ściany	cegła		12. Ilość kondygnacji	a) ogrody stylowe	
b) sklepienia	cegła		13. Użytkowanie wnętrza według ilości:	b) sady i grunty uprawne	
c) stropy	—		a) izb mieszkalnych	c) lasy	
d) więzania dachu	DREWNO		b) innych pomieszczeń	d) wody	
e) krycie dachu	DACH.		c) piwnic	e) inne z cmentarzem	0,80

21. Stacja

Nazwa stacji

Odległość od stacji w km

a) kolejowa

JEOWA

1

b) autobusowa

—

N.M.

22. Właściciel i jego adres

PARAFIA RZYMSK. KATOLICKA

W JEOWIE

SKARB PAŃSTWA

8. Wyposażenie architektoniczne

ŚLADY BAROKU - PORTAL

OKTARNA, KWADRATOWE BIAŁE

RÓKOWE.

15. Przeznaczenie pierwotne budynku

KOŚCIÓŁ EWANG.

16. Użytkowanie w latach ubiegłych

—

17. Użytkowanie obecne

KOŚCIÓŁ

18. Nadaje się do użycia na

—

23. Użytkownik i jego adres

JEOWA

PARAFIA RZYM.

WAT. JEOWA

24. Inwestor i jego adres

9. Autorzy i data budowy i przebudowy

ZBUD. 1729 R.

1938

PRZEBUD. POZ. W. XIX.

Elewacja

CE. KWADRATOWA

19. Data, rodzaj i stopień zniszczeń i odbudowy

Data	O P I S	Zniszczenia %	Odbudowa %
VIII. 1939 r.			
XI. 1939 r.			
XII. 1945 r.			
1957 r.	stan techniczny dobry.		
1965	stan dobry		

10. Udostępnienie

Użytkownicy

25. Rejestr zabytku Nr

573 L-396/A

10.06.1963

rok

miejsce przechowywania

26. Nazwa księgi hipotecznej

27. Nr hipoteczny

28. Akta

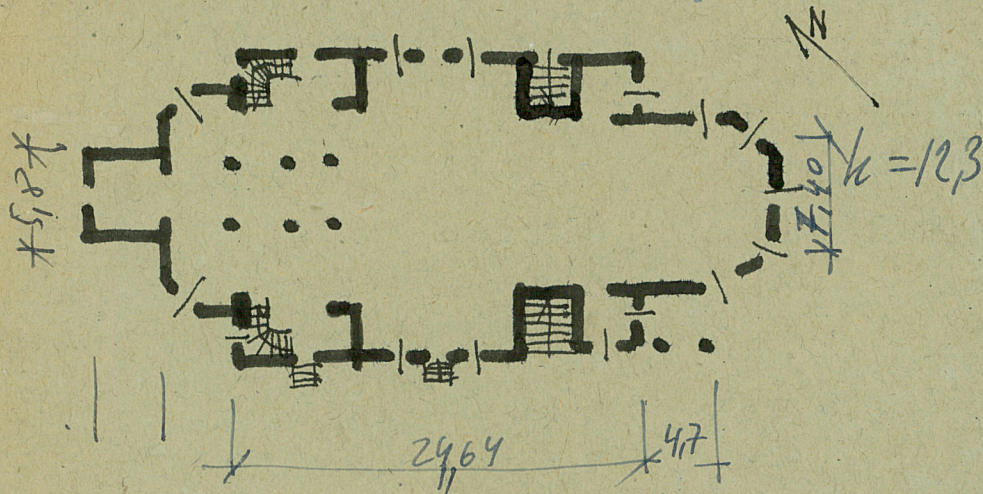
29. Fotografie

30. Inwentaryzacja pomiarowa

Z Y X W V U T S R P O N M L K J I H G F E D C B A Nr

31. Szkic sytuacyjny, plan schematyczny, uwagi opisowe, fotografia

Kościół w Iłowej-Borok z wieżą na osi podłużnej. Elewacje przebudowane w 1938 r. Zachowane części: Wyższy ośrodek (barok). W ścianach zewnętrznych murowane ceramiczne płyty nagrobkowe z w. XVII i liczne z XVIII wieku. Obok kościoła cmentarz nagrobki.



32. Przebieg prac konserwatorskich

Rok	Wyszczególnienie prac	Koszt tys. zł



Rzeczywiste

34. Inspekcje



36. Wypełnił dnia 21. VIII, 1962
H. H. H.

37. Sprawdził dnia VI. 1965
[Signature] - [Signature]

fol. 1965 (2)