

Nr



A

B

C

D

E

F

G

H

I

J

K

L

M

N

O

P

R

S

T

U

V

W

X

Y

Z

Zielonogórskie

1. Obiekt zabytkowy

d. OFICyna DWORSKA, Nr 88

2. Miejscowość

gm. KOZUCHÓW
MIROCIN GÓRNY

3. Wiek

1 poł. XIX

4. Styl

Klasycystyczny

5. Kubatura m³

2.000

6. Powierzchnia w m²

300

a) zabytkowa:

b) użytkowa:

7. Materiał budowlany

przed zniszczeniem

po odbudowie

a) ściany

cegła

b) sklepienia

piwnice

cegła

c) stropy

drewno

d) więzania dachu

drewno

e) krycie dachu

dachówka

11. Ilość budynków

1

12. Ilość kondygnacji

1 1/2

13. Użytkowanie wnętrza według ilości:

a) izb mieszkalnych

15

b) innych pomieszczeń

-

c) piwnic

ok. 5

14. Grunty należące do zabytku:

ha

a) ogrody stylowe

-

b) sady i grunty uprawne

-

c) lasy

-

d) wody

-

e) inne

-

8. Wyposażenie architektoniczne

/.

15. Przeznaczenie pierwotne budynku

oficyna dworska

16. Użytkowanie w latach ubiegłych

bud. mieszkalny

17. Użytkowanie obecne

j.v.

18. Nadaje się do użycia na:

j.v.

9. Autorzy i data budowy i przebudowy

Zbudowany 1 poł. w. XIX.

19. Data, rodzaj i stopień zniszczeń i odbudowy

Data

O P I S

znisz-
czenia
%odbu-
dowa
%

VIII. 1939 r.

XI. 1939 r.

XII. 1945 r.

59.

ogólna ocena

20

10. Udostępnienie

dostępny

20. Przynależność administracyjna

a) województwo

Zielonogórskie

b) powiat

Nowa Róża

c) gmina

21. Stacja

nazwa stacji

odległość od
stacji w km

a) kolejowa

Kozuchów

6,5

b) autobusowa

Miroszów Górny w/m

22. Właściciel i jego adres

ob. Władysław Madziński
zam. w/m

23. Użytkownik i jego adres

j.v.

24. Inwestor i jego adres:

j.v.

25. Rejestr zabytku nr _____

rok _____ miejsce przechowywania

26. Nazwa księgi hipotecznej

27. Numer
hipoteczny

28. Akta

29. Fotografie

30. Inwentaryzacja pomiarowa

31. Szkic sytuacyjny, plan schematyczny, uwagi opisowe, fotografia



Budynek parterowy z fasadą, częściowo pod-
piwniczny. Wzniesiony na murze walcowym
prostokąta z walcowym wyścięciem na osi
tyłnej elewacji. Elewacja frontowa jedn-
mastożowa z trójkątną częścią środkową,
nieznacznie zachwiconą, przechodzącą
w fasadę zwieńczoną trójkątnym pęczni-
kiem. Ściany oryginalne kamieniem.
Fasada opildrowana. Dach naciśnięty.

32. Przebieg prac konserwatorskich

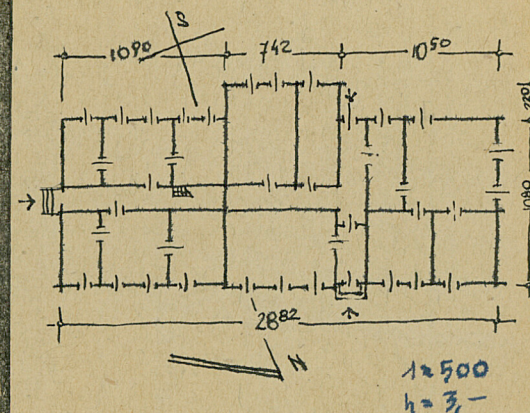
rok	Wyszczególnienie prac	Koszt tys. zł

33. Koszty
w tys. zł

przewidywane

rzeczywiste

34. Inspekcje



35. Uwagi różne

Bibliografi brak.

36. Wypełnił dnia 1958.

inż. J. Kornecki

37. Sprawdził dnia IX.64

W. Lass