

Nr



A

B

C

D

E

F

G

H

I

J

K

L

M

N

O

P

R

S

T

U

V

W

X

Y

Z

LUBUSKIE

Zielonogórskie

1. Obiekt zabytkowy

D. KARCZMA

2. Miejscowość

MIROCLN GÓRNY 2176

3. Wiek

1 poł. w. XIX

4. Styl

klasycystyczny

5. Kubatura m³

ok. 1500

6. Powierzchnia w m²

300

a) zabytkowa;

b) użytkowa;

7. Materiał budowlany

przed zniszczeniem

po odbudowie

a) ściany

cegła

b) sklepienia

-

c) stropy

drewno

d) wiązania dachu

drewno

e) krycie dachu

dachówka

11. Ilość budynków

1

12. Ilość kondygnacji

1 1/2

13. Użytkowanie wnętrza według ilości:

a) izb mieszkalnych

4

b) innych pomieszczeń

6

c) piwnic

ok. 4

14. Grunty należące do zabytku:

ha

a) ogrody stylowe

-

b) sady i grunty uprawne

-

c) lasy

-

d) wody

-

e) inne

-

8. Wyposażenie architektoniczne

15. Przeznaczenie pierwotne budynku

karczma

16. Użytkowanie w latach ubiegłych

sklep i mieszkanie

17. Użytkowanie obecne

j.v.

18. Nadaje się do użycia na:

j.v.

9. Autorzy i data budowy i przebudowy

Zbudowany 1 poł. w. XIX.

19. Data, rodzaj i stopień zniszczeń i odbudowy

Data

O P I S

znisz-
czenie
%odbu-
dowa
%

VIII. 1939 r.

XI. 1939 r.

XII. 1945 r.

1959.

Proc. proc. Smirnov

25

10. Udostępnienie

dostępny

20. Przynależność administracyjna

a) województwo

Zielonogórskie

b) powiat

Nowa Sól

c) gmina

Miroszów

21. Stacja

nazwa stacji

odległość od
stacji w km

a) kolejowa

Miroszów

6,5

b) autobusowa

Miroszów Górny w/m

22. Właściciel i jego adres

G. S. Samopomoc Chłopska
w Bralinie

23. Użytkownik i jego adres

j.v.

24. Inwestor i jego adres:

j.v.

25. Rejestr zabytku nr 7585

15.02.1965

rok miejsce przechowywania

26. Nazwa księgi hipotecznej

27. Numer
hipoteczny

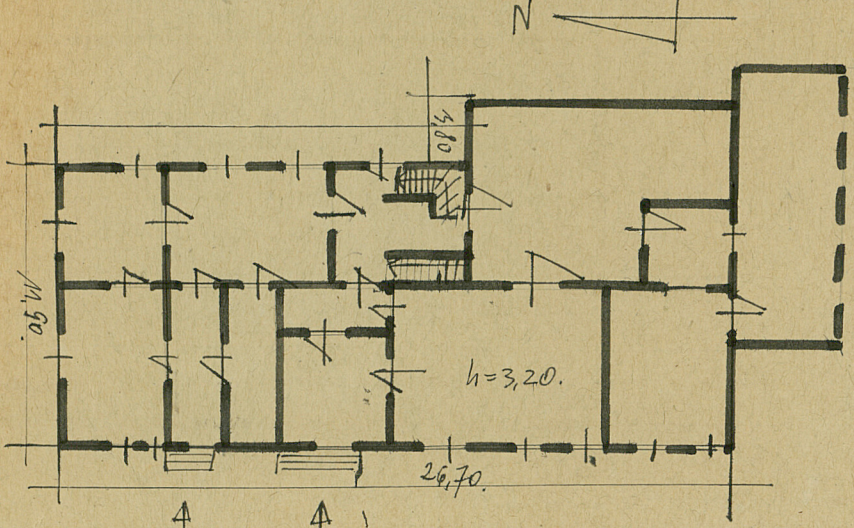
28. Akta

29. Fotografie

30. Inwentaryzacja pomiarowa

na odnowienie

31. Szkic sytuacyjny, plan schematyczny, uwagi opisowe, fotografia



Budynki parterowy z łazienką. Wymiary na planie prostokąta. Układ wnętrza dwukondytor z wejściem w otworym koku. Ciepłota parterowa dwukondytorowa, z dwoma siołami łazienką, umieszczoną, nie symetrycznie, wewnątrz, trójkątne przykryciem. Podłoga i rami. Dach szedłowy.

32. Przebieg prac konserwatorskich

rok	Wyszczególnienie prac	Koszt tys. zł

33. Koszty w tys. zł	przewidywane	rzeczywiste

34. Inspekcje

35. Uwagi różne

Bibliografii brak.

36. Wypełnił dnia 19.10.64
M. Wierus

37. Sprawdził dnia 19.10.64
[Signature]