

Nr

II

A

B

C

D

E

F

G

H

I

J

K

L

M

N

O

P

R

S

T

U

V

W

X

Y

Z

ZIEŁOŁOGORSKIE

1. Obiekt zabytkowy

KOŚCIOŁ Fil. p.w. Unibowienia N. M. P.

2. Miejscowość

gm. Kozuchów
MIROCIN DOLNY

3. Wiek

XIV (?)

4. Styl

gotycki

5. Kubatura m³

1.800

6. Powierzchnia w m²

260

a) zabytkowa:

b) użytkowa:

7. Materiał budowlany

przed zniszczeniem

po odbudowie

11. Ilość budynków

1

14. Grunty należące do zabytku:

ha

a) ściany

kamień i
materiał ceramiczny

12. Ilość kondygnacji

—

a) ogrody stylowe

—

b) sklepienia

kamień

13. Użytkowanie wnętrza według ilości:

b) sady i grunty uprawne

—

c) stropy

drewno

a) izb mieszkalnych

—

c) lasy

—

d) wiązania dachu

drewno

b) innych pomieszczeń

—

d) wody

—

e) krycie dachu

dachówka

c) piwnic

—

e) inne

—

8. Wyposażenie architektoniczne

około portale ostrołukowe, wokoło
we i w nich drzwi z okuciami gotycki-
mi, na piętrze z przedstawianiem
wizeru i płaskorzeźb

15. Przeznaczenie pierwotne budynku

kancelaria parafialna

16. Użytkowanie w latach ubiegłych

kancelaria parafialna

17. Użytkowanie obecne

j.v.

18. Nadaje się do użycia na:

j.v.

9. Autorzy i data budowy i przebudowy

Zbudowany zapewne w XIV.

w XIX. opuszczony

po 1945 oddany do kultu

19. Data, rodzaj i stopień zniszczeń i odbudowy

Data

O P I S

znisz-
czenie
%odbu-
dowa
%

VIII. 1939 r.

XI. 1939 r.

XII. 1945 r.

59

Zniszczone

15

10. Udostępnienie

dostępny

20. Przynależność administracyjna

a) województwo

śląskie

b) powiat

Nowa Sól

c) gmina

21. Stacja

nazwa stacji

odległość od
stacji w km

a) kolejowa

Kozuchów

3

b) autobusowa

Mirocin Dolny w/m

22. Właściciel i jego adres

Parafia rym. kat. Mirocin Górny

23. Użytkownik i jego adres

j.v.

24. Inwestor i jego adres:

j.v.

25. Rejestr zabytku nr

298

rok

12. 09. 1961

miejsce przechowywania

26. Nazwa księgi hipotecznej

27. Numer

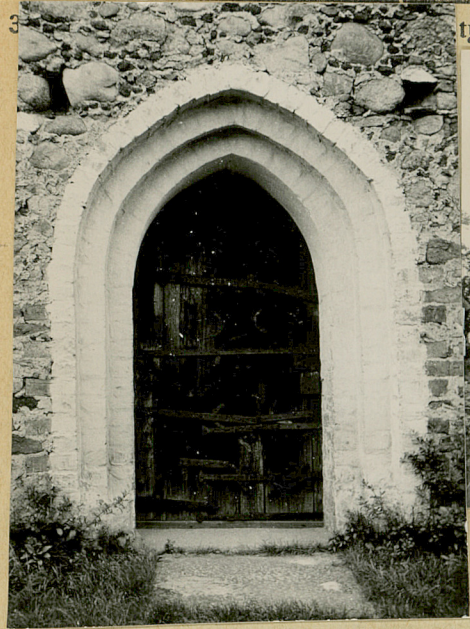
hipoteczny

28. Akta

29. Fotografie

30. Inwentaryzacja pomiarowa

na obszarze



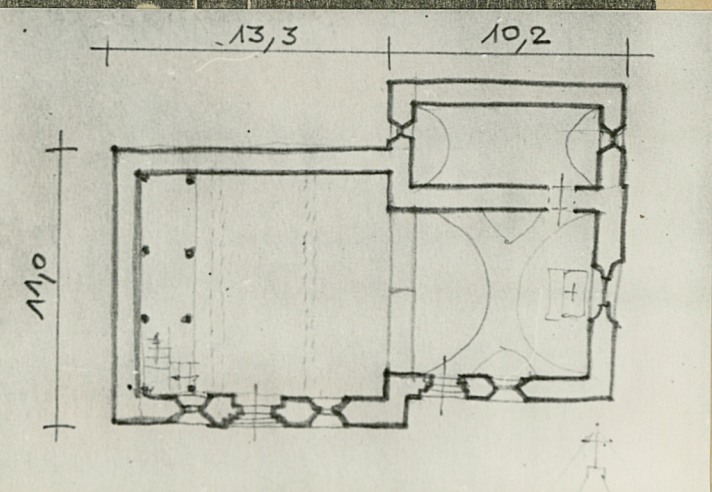
tyczny, uwagi opisowe, fotografia



32. Przebieg prac konserwatorskich

rok	Wyszczególnienie prac	Koszt tys. zł

33. Koszty w tys. zł	przewidywane	rzeczywiste



Orientowany. Kształt prezbiterium zamknięte ścianą
portą, przy mur. od pn. niski porton zamykający, drzwi
w (pod dachem) niedostępne. Ściana nowa na
planie zbliżonym do kwadratu. Tęcza o łukowej osłonie
świątyni. W prezbiterium sklepienie kolebkowe z lunetami
w. XVII (?) Wnawięte strop. W ścianie pod. prezbiterium
mucha zamknięta okuciem z łukach szparowanych
Okna osłonięte, okuciem w kształcie rozglądane. W ścianie
pn. prezbiterium zamknięte niskie wzniesienie do zakrętu
Pozostała ceglana. Na zewnętrznej murze ter. prezbiter.
Dachy nielotne. Nad murami wach. masywne kupy
zielone

35. Uwagi różne
Bibliografia:
Lutich H. „Verzeichnis der Kunstdenkmäler der Provinz Schlesien, Reg. Bez. Leignitz, 1891

$n = 6,40$
36. Wypełnił dnia 1978.
M. W. W. W. W. W.
37. Sprawdził dnia 18.64
[Signature]