

Nr

A

B

C

D

E

F

G

H

I

J

K

L

M

N

O

P

R

S

T

U

V

W

X

Y

Z

1. Obiekt zabytkowy

PAŁAC

2. Miejscowość

94. KORUCHOW
LASOCIN

3. Wiek

XVIII

4. Styl

BAROK

5. Kubatura m³

7.000

6. Powierzchnia w m²

a) zabytkowa:

b) użytkowa:

716

20. Przynależność administracyjna

a) województwo

ZIELONA GÓRA

b) powiat

NOWA SÓL

c) gmina

7. Materiał budowlany

Przed zniszczeniem

Po odbudowie

11. Ilość budynków

1

14. Grunty należące do zabytku:

ha

a) ściany

CEGLA

b) sklepienia

CEGLA

c) stropy

DREWNO

d) wiązania dachu

DREWNO

e) krycie dachu

DACHOWKA

12. Ilość kondygnacji

2

13. Użytkowanie wnętrza według ilości:

a) izb mieszkalnych

b) innych pomieszczeń

c) piwnic

8

a) ogrody stylowe

PARK KRAJOWY

b) sady i grunty uprawne

c) lasy

d) wody

e) inne

21. Stacja

Nazwa stacji

Odległość od stacji w km

a) kolejowa

DZIADOSZYCE

2

b) autobusowa

LASOCIN

w/m.

22. Właściciel i jego adres

SKARB PAŃSTWA

23. Użytkownik i jego adres

PGR LASOCIN i "RUCH" (KLUB) i PRZEDSZKOLE

24. Inwestor i jego adres

8. Wyposażenie architektoniczne

SKLEPIENIA KOLEBKOWO-KRZYŻOWE
PORTAL O BOGATEJ DEKORACJI Z
KARTUSZEM HERBOWYM. PODŁOGI
Z KAMIA ROSTYKOWANymi PILASTZAMI.
OBRAMIENIA OKIEN Z DEKORACJĄ
STUKATKOWĄ. KRATY OZdobNE.

15. Przeznaczenie pierwotne budynku

PAŁAC

16. Użytkowanie w latach ubiegłych

BIURO, MIESZKANIA

17. Użytkowanie obecne

BIURO, KLUB-KAWIARNA, MIESZKANIA
i PRZEDSZKOLE

18. Nadaje się do użycia na

9. Autorzy i data budowy i przebudowy

ZBUDOWANY W 1. PÓŁ. W. XVIII.

FACJATKA I LUKARNY NEOBAROKOWE
OK. 1900. TOWARZ. POL. W. XX.

19. Data, rodzaj i stopień zniszczeń i odbudowy

Data

O P I S

Zniszczenia %

Odbudowa %

VIII.1939 r.

XI.1939 r.

XII.1945 r.

1966

zaniedbany

15%

10. Udostępnienie

DOSTĘPNY

25. Rejestr zabytku Nr

1909

rok 14.05.1971

miejsce przechowywania

26. Nazwa księgi hipotecznej

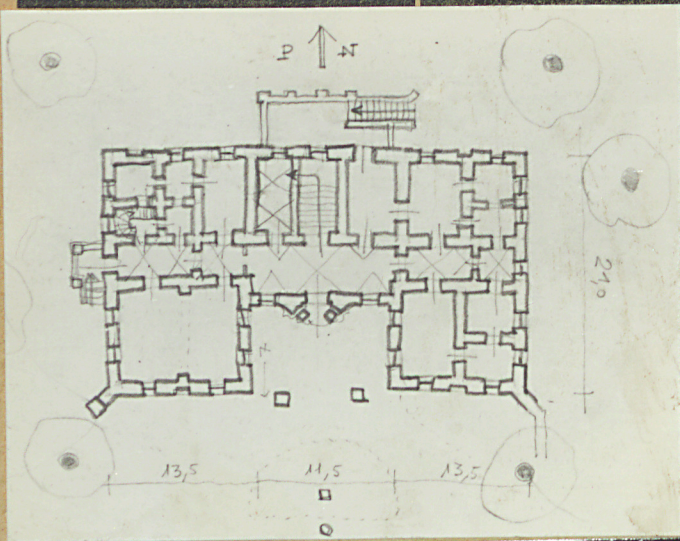
27. Nr hipoteczny

28. Akta

29. Fotografie

30. Inwentaryzacja pomiarowa

Z Y X W V U T S R P O N M L K J I H G F E D C B A Nr



sowe, fotografia



32. Przebieg prac konserwatorskich

Rok	Wyszczególnienie prac	K o s z t tys. zł

33. Koszty w tys. zł	Przewidywane	Rzeczywiste

34. Inspekcje

36. Wypełnił dnia X. 1961r.
Stanisław - M. Kowalczyk

37. Sprawdził dnia