

Nr

LUBUSKIE

A

B

C

D

E

F

G

H

I

J

K

L

M

N

O

P

R

S

T

U

V

W

X

Y

Z

1. Obiekt zabytkowy

131/1

Patac.

2. Miejscowość

gmina Iłowa 1620
BOROWE

3. Wiek

XVII.

4. Styl

ren./barok

5. Kubatura m³

5000,0

6. Powierzchnia w m²

a) zabytkowa: 5250 b) użytkowa:

7. Materiał budowlany

przed zniszczeniem

po odbudowie

11. Ilość budynków

1

14. Grunty należące do zabytku:

ha

12. Ilość kondygnacji

2 1/2

a) ogrody stylowe

2 10

13. Użytkowanie wnętrza według ilości:

b) sady i grunty uprawne

a) izb mieszkalnych

23

c) lasy

b) innych pomieszczeń

5

d) wody

c) piwnic

podp.

e) inne

8. Wyposażenie architektoniczne

wystrój chwalej barokowy
wzrost ren. i barok.

15. Przeznaczenie pierwotne budynku

Patac

16. Użytkowanie w latach ubiegłych

11

17. Użytkowanie obecne

opuncerowy (okwantowany)

18. Nadaje się do użycia na

dom wiarowy, wyprawy.

9. Autorzy i data budowy i przebudowy

XVII. w.

19. Data, rodzaj i stopień zniszczeń i odbudowy

Data	O P I S	Zniszczenia %	Odbudowa %
VIII. 1939 r.			
XI. 1939 r.			
XII. 1945 r.			
1957r.	ulega ciągłej dewastacji	20%	

10. Udostępnienie

opuncerowy (w procesie
rekonstrukcji)

20. Przynależność administracyjna

a) województwo

ZIELONA GÓRA

b) powiat

ZAGAN

c) gmina. IŁOWA

21. Stacja

Nazwa stacji

Odległość od stacji w km

a) kolejowa

BOROWE

b) autobusowa

BOROWE

22. Właściciel i jego adres

P.G.R. BOROWE.

23. Użytkownik i jego adres

Bud. opuncerowy, nie użytkowany,
nierobiszpirowy.

24. Inwestor i jego adres

25. Rejestr zabytku Nr

318

5-06.1961

rok..... miejsce przechowywania

26. Nazwa księgi hipotecznej

27. Nr hipoteczny

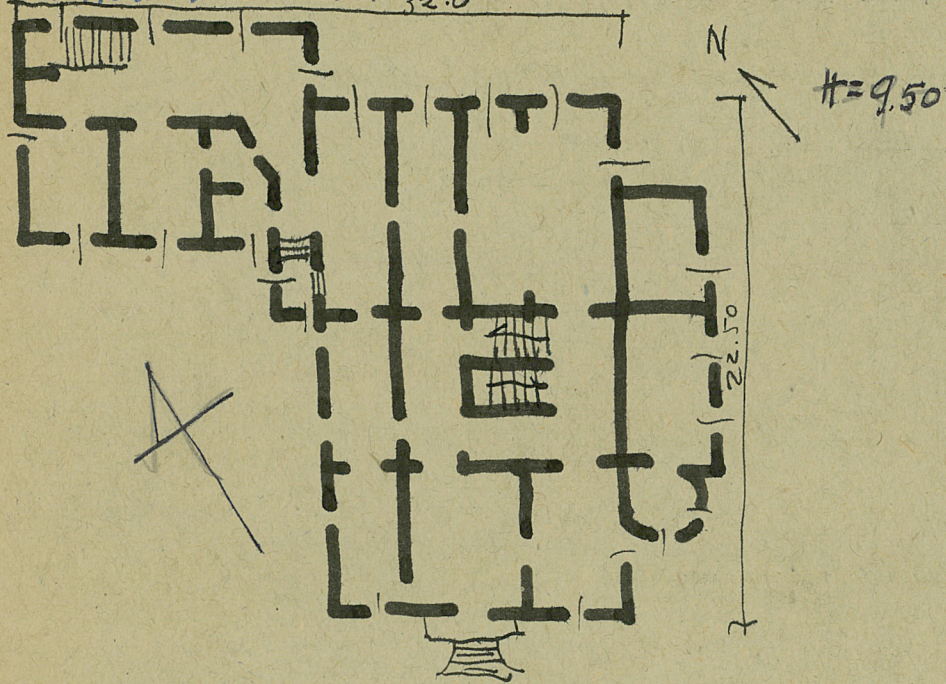
28. Akta

29. Fotografie

30. Inwentaryzacja pomiarowa

31. Szkic sytuacyjny, plan schematyczny, uwagi opisowe, fotografia

Petrac, kam/bawok, z obwod. cyrlejskiego Ulaszczyst, w. pol.
XXV. (histologiczne) żyłowe brzoła 2 kond. nawię opylasterowa
Parker Shapien'a Kolobow z luntand, krzywe, góra
Hrym Stadkie ukrytyjace stare belki profilowane,
wyprzedzenia okolkowe - malowan i pasom we fry-
malach zachowan umianoty zastutyzem we shapien'e
wzrostu w naturze. 320.



32. Przebieg prac konserwatorskich

[illegible][illegible]

34. Inspekcje

35. Uwagi różne

Birdyuk uszyrniany w przylazie
Hartym parku ok. 10 km.

36. Wypełnił dnia 25. VIII. 59r.

37. Sprawdził dnia