

1. Obiekt

KAM I E N I C A

2. Czas powstania
poł. XVII w.
2 poł. XIX w.

3. Miejscowość

K O Ż U C H Ó W

11. Zdjęcia, plan sytuacyjny, rzuty



4. Adres
Rynek 18
Pierzeja wschodnia
nr. hipoteczny

5. Przynależność administracyjna
województwo zielonogórskie
gmina miasto
pow. NOWA SÓL

6. Poprzednie nazwy miejscowości
Freystadt

7. Przynależność administracyjna
przed 1 VI 1975
województwo zielonogórskie
powiat Nowa Sól

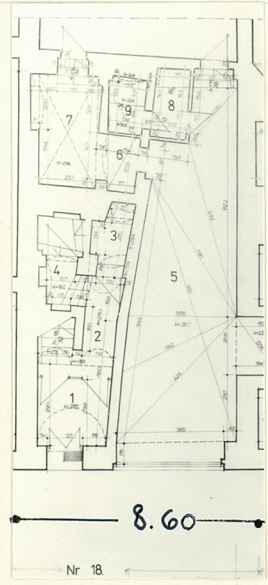
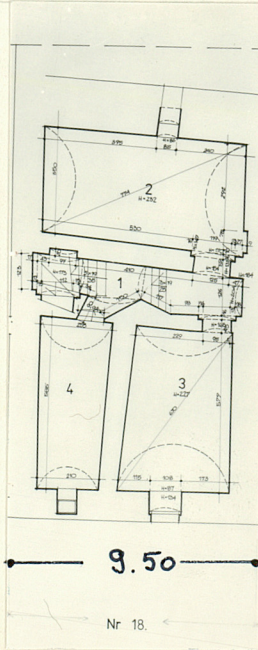
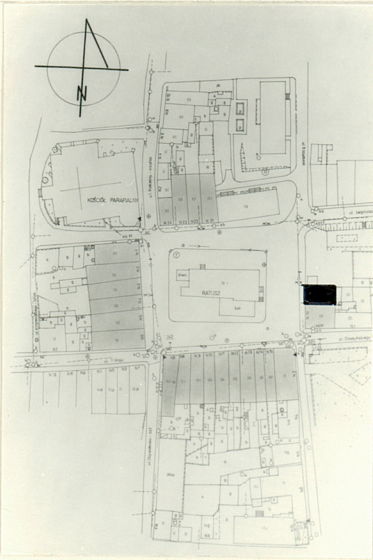
8. Właściciel i jego adres
Zarząd Budynków Mieszkalnych
Nowa Sól
ul. Wróblewskiego 7

9. Użytkownik i jego adres
lokatorzy

10. Rejestr zabytków
Nr 424 data 15.04.1963



autor zdjęć
data wykonania
miejsce przechowywania negatywów



12. Autorzy, historia obiektu, określenia stylu.

13. Opis (sytuacja, materiał i konstrukcja, rzut, bryła, elewacje, dach, wnętrze wyposażenie, instalacje)

Kamienica usytuowana szczytowo w pierzei wschodniej rynku. Założona na rzucie prostokąta w układzie dwutraktowym z międzytraktowym korytarzem komunikacyjnym.

Piwnice: Trakt pierwszy dwudzielny. Pomieszczenia podzielone ukośnie biegnącą ścianką działową, przesklepione kolebkami. Obie posiadają połączenie z korytarzem międzytraktowym. W korytarzu zakomponowano klatkę schodową. Z pomieszczenia tego przechodzi się do piwnicy drugiego traktu, przesklepionej także kolebką.

Przyziemie: Powierzchnia tej kondygnacji podzielona na dwie części ukośnie biegnącą ścianką działową. Układ traktów niezachowany. Znajduje się sklep i pomieszczenie zaplecza.

Elewacja zachodnia: Trójkondygnacyjna, trójtraktowa. Wejście do budynku umieszczone z lewej strony. Witryna sklepowa i otwór drzwiowy ujęte w płaskie, taśmowe obramienia. Przyziemie odgraniczone od górnych kondygnacji niskim gzymsem. Okna górnych kondygnacji ujęte w płaskie taśmowe obramienia. Dekoracja górnych kondygnacji składa się z płaskich poziomych i pionowych listew.

Elewacja północna: Pozbawiona otworów i podziałów. Przed zniszczeniami II wojny światowej dobudowana do niej była nieistniejąca dziś kamienica.

Elewacja wschodnia: Trójkondygnacyjna, czteroosiowa. Elewacja pozbawiona dekoracji. Kamienica przykryta dachem mansardowym. Od strony zachodniej w dolnej połaci dachu okienko.

Instalacje: Elektryczna natynkowa i wodno - kanalizacyjna. Ogrzewanie piecowe.

14. Kubatura 1.843 m ³	15. Powierzchnia użytkowa 123 m ²	16. Przeznaczenie pierwotne mieszkalne	17. Użytkowanie obecne mieszkalne, handlowe
18. Prace budowlane i konserwatorskie, ich przebieg i dokumentacja		19. Stan zachowania (fundamenty, ściany zewnętrzne, ściany wewnętrzne, sklepienia, stropy, konstrukcje dachowe, pokrycie dachu, wyposażenie i instalacje) Kamienica jest znacznie płytsza od pozostałych kamienic rynkowych. Przyziemie jej uległo znacznym przebudowom. Także w piwnicach widoczne są wprowadzone zmiany.	
20. Najpilniejsze postulaty konserwatorskie Witryna sklepową winna ulec przeprojektowaniu.			

21. Akta archiwalne (rodzaj akt, numer i miejsce przechowywania)

22. Bibliografia

23. Źródła ikonograficzne i fotografie (rodzaj, miejsce przechowywania, sygnatury)

24. Uwagi różne

25. Wypełnił

mgr. Ewa Lukas - Janowska

26. Sprawdził

27. Załączniki