

Nr

III

A

B

C

D

E

F

G

H

I

J

K

L

M

N

O

P

R

S

T

U

V

W

X

Y

Z

Gromadzki

1. Obiekt zabytkowy

SPICHLERZ DWORSKI PRZY UL. SZPITALNEJ

2. Miejscowość

DOBIEGNIEW  
MIASTO

3. Wiek

XIX

4. Styl

KLASYCYZM

5. Kubatura m<sup>3</sup>

2.000

6. Powierzchnia w m<sup>2</sup>

a) zabytkowa:

b) użytkowa:

288

20. Przynależność administracyjna

a) województwo

ZIELONA GÓRA  
STRZELCE KRAJ

b) powiat

c) gmina

DOBIEGNIEW

7. Materiał budowlany

Przed zniszczeniem

Po odbudowie

a) ściany

CEGLA

b) sklepienia

-

c) stropy

DREWNO

d) wiązania dachu

DREWNO

e) krycie dachu

DACHÓWKA

11. Ilość budynków

1

12. Ilość kondygnacji

1 1/2

13. Użytkowanie wnętrza według ilości:

a) izb mieszkalnych

-

b) innych pomieszczeń

-

c) piwnic

-

14. Grunty należące do zabytku:

ha

a) ogrody stylowe

-

b) sady i grunty uprawne

-

c) lasy

-

d) wody

-

e) inne

-

21. Stacja

Nazwa stacji

Odległość od stacji w km

a) kolejowa

DOBIEGNIEW

W/M.

b) autobusowa

JW.

JW.

22. Właściciel i jego adres

SKARB PAŃSTWA

8. Wyposażenie architektoniczne

PODZIAŁY ŚCIAN SŁĘPymi  
ARKADAMI.

15. Przeznaczenie pierwotne budynku

SPICHLERZ

16. Użytkowanie w latach ubiegłych

MAGAZYN

17. Użytkowanie obecne

JW.

18. Nadaje się do użycia na

JW.

9. Autorzy i data budowy i przebudowy

ZBUDOWANY I. POT. W. XIX

19. Data, rodzaj i stopień zniszczeń i odbudowy

Data

O P I S

Zniszczenia %

Odbudowa %

VIII.1939 r.

XI.1939 r.

XII.1945 r.

1965

stan dość dobry

10%

10. Udostępnienie

DOSTĘPNE

23. Użytkownik i jego adres

SZPITAL MIEJSKI DOBIEGNIEW

24. Inwestor i jego adres

25. Rejestr zabytku Nr

rok ..... miejsce przechowywania

26. Nazwa księgi hipotecznej

27. Nr hipoteczny

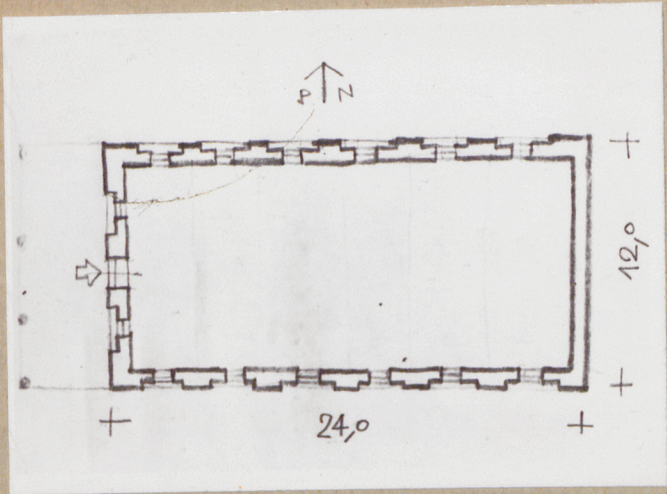
28. Akta

29. Fotografie

30. Inwentaryzacja pomiarowa



31. Szkic sytuacyjny, plan schematyczny, uwagi opisowe, fotografia



32. Przebieg prac konserwatorskich

Rok	Wyszczególnienie prac	K o s z t tys. zł

33. Koszty w tys. zł	Przewidywane	Rzeczywiste	34. Inspekcje

35. Uwagi różne

36. Wypełnił dnia

XI.1965r.

K. Kozłowski

37. Sprawdził dnia