

1. Obiekt zabytkowy

RUINA GOTYCKA

2. Miejscowość

GUBIN

3. Wiek

XIV

4. Styl

Gotycki

5. Kubatura m³

6. Powierzchnia w m²

a) zabytkowa: 65

b) użytkowa: 65

20. Przynależność administracyjna

a) województwo

zielenogórskie

b) powiat

gubiński

c) gmina

KROSNO ODRZ.

7. Materiał budowlany

Przed zniszczeniem

Po odbudowie

11. Ilość budynków

1

14. Grunty należące do zabytku:

ha

a) ściany

cegła

12. Ilość kondygnacji

a) ogrody stylowe

—

b) sklepienia

cegła

13. Użytkowanie wnętrza według ilości:

b) sady i grunty uprawne

—

c) stropy

—

a) izb mieszkalnych

—

c) lasy

—

d) więzania dachu

drewn.

b) innych pomieszczeń

—

d) wody

—

e) krycie dachu

dachówka

c) piwnic

—

e) inne

—

8. Wyposażenie architektoniczne

—

15. Przeznaczenie pierwotne budynku

budynek strażniczy

16. Użytkowanie w latach ubiegłych

nieużytkowany

17. Użytkowanie obecne

nieużytkowany

18. Nadaje się do użycia na

zachow. jako trwała ruina

9. Autorzy i data budowy i przebudowy

brak danych

19. Data, rodzaj i stopień zniszczeń i odbudowy

Data	O P I S	Zniszczenia %	Odbudowa %
VIII.1939 r.			
XI.1939 r.			
XII.1945 r.			
1966	RUINA	80	

10. Udostępnienie

dostępny

21. Stacja

Nazwa stacji

Odległość od stacji w km

a) kolejowa

Gubin

2 km.

b) autobusowa

Gubin

na miejscu

22. Właściciel i jego adres

Prez. M.R.N. - Gubin

23. Użytkownik i jego adres

nieużytkowany

24. Inwestor i jego adres

25. Rejestr zabytku Nr

283

rok

12.04.1961

miejsce przechowywania

26. Nazwa księgi hipotecznej

27. Nr hipoteczny

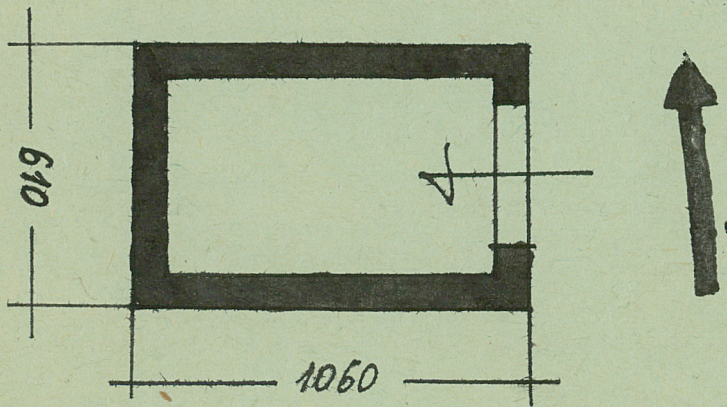
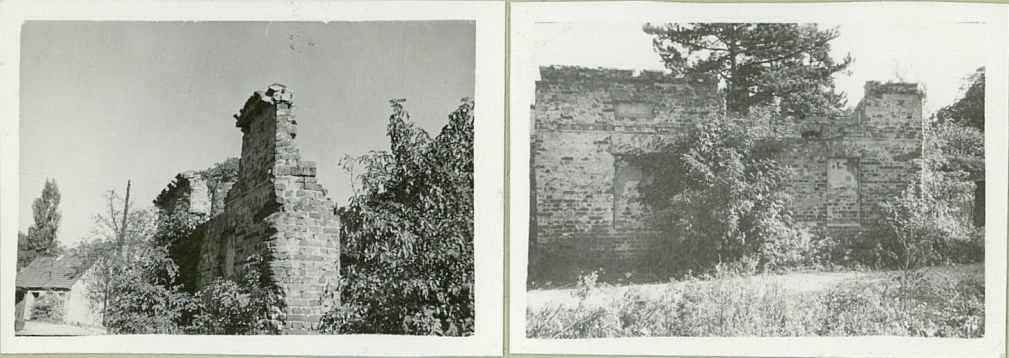
28. Akta

29. Fotografie

W.K.Z.

30. Inwentaryzacja pomiarowa

31. Szkic sytuacyjny, plan schematyczny, uwagi opisowe, fotografia



skala 1:200

32. Przebieg prac konserwatorskich

Rok	Wyszczególnienie prac	Koszt tys. zł

33. Koszty
w tys. zł

Przewidywane

Rzeczywiste

34. Inspekcje

35. Uwagi różne

36. Wypełnił dnia

11.10.1970r. *W. Muf.*

37. Sprawdził dnia

X. 1966
M. Kucharski

1. Obiekt zabytkowy

Ruina gotycka - fragment wieży obronnej

2. Miejscowość

GUBIN

3. Wiek

XIV

4. Styl

Gotycki

5. Kubatura m³

6. Powierzchnia w m²

a) zabytkowa: b) użytkowa:

7. Materiał budowlany

Przed zniszczeniem Po odbudowie

11. Ilość budynków

—

14. Grunty należące do zabytku:

ha

12. Ilość kondygnacji

—

15. Przeznaczenie pierwotne budynku

Baszta obronna

16. Użytkowanie w latach ubiegłych

nie użytkowany

17. Użytkowanie obecne

nieużytkowany

18. Nadaje się do użycia na

zobow. w formie twardej ruiny

20. Przynależność administracyjna

a) województwo zielonogórskie b) powiat gubiński c) gmina Krosno Odrz.

21. Stacja

Nazwa stacji

Odległość od stacji w km

22. Właściciel i jego adres

Prez. M.R.N. Gubin

23. Użytkownik i jego adres

nieużytkowany

24. Inwestor i jego adres

25. Rejestr zabytku Nr 283

rok 12.04.1961

miejsce przechowywania

26. Nazwa księgi hipotecznej

27. Nr hipoteczny

28. Akta

29. Fotografie W.K.Z.

30. Inwentaryzacja pomiarowa

7. a) ściany cegła

b) sklepienia cegła

c) stropy —

d) więzania dachu drewno

e) krycie dachu dachówka

12. Użytkowanie wnętrza według ilości:

a) izb mieszkalnych —

b) innych pomieszczeń —

c) piwnic —

14. a) ogrody stylowe —

b) sady i grunty uprawne —

c) lasy —

d) wody —

e) inne —

9. Autorzy i data budowy i przebudowy

brak danych

19. Data, rodzaj i stopień zniszczeń i odbudowy

Data	O P I S	Zniszczenia %	Odbudowa %
VIII.1939 r.			
XI.1939 r.			
XII.1945 r.			
1966	Ruina	80	

10. Udostępnienie

dostępny

31. Szkic sytuacyjny, plan schematyczny, uwagi opisowe, fotografia



32. Przebieg prac konserwatorskich

Rok	Wyszczególnienie prac	Koszt tys. zł

33. Koszty
w tys. zł

Przewidywane

Rzeczywiste

34. Inspekcje

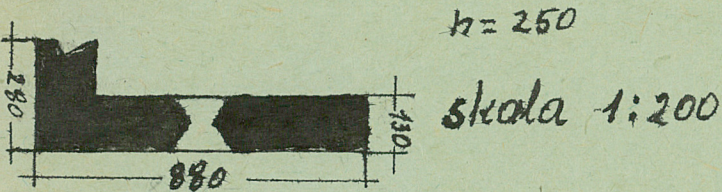
35. Uwagi różne

36. Wypełnił dnia

11. 10. 1966. *W. W. W.*

37. Sprawdził dnia X. 1966

W. W. W. - *M. K. K.*



1. Obiekt zabytkowy

BASZTA

2. Miejscowość

GUBIN

3. Wiek
 XV XIV

4. Styl
 Gotycki

5. Kubatura m³
 906

6. Powierzchnia w m²
 a) zabytkowa: 31 b) użytkowa:

7. Materiał budowlany

Przed zniszczeniem	Po odbudowie
a) ściany	ceglane
b) sklepienia	—
c) stropy	—
d) więzania dachu	drewn.
e) krycie dachu	blacha

11. Ilość budynków
 1

12. Ilość kondygnacji
 4

13. Użytkowanie wnętrza według ilości:

a) izb mieszkalnych	—
b) innych pomieszczeń	—
c) piwnic	—

14. Grunty należące do zabytku:

a) ogrody stylowe	—
b) sady i grunty uprawne	—
c) lasy	—
d) wody	—
e) inne	—

20. Przynależność administracyjna

a) województwo	zielonogórskie
b) powiat	gubiński
c) gmina	—

21. Stacja

Nazwa stacji	Odległość od stacji w km
a) kolejowa	Gubin 2 km.
b) autobusowa	Gubin na miejscu

22. Właściciel i jego adres
 Prez. M.R.N. - Gubin

23. Użytkownik i jego adres
 nie użytkowany

24. Inwestor i jego adres

8. Wyposażenie architektoniczne
 FRYZY Z CEGIEŁ UŁOŻONYCH RĘBEM SUOŚNYM. STRZEŃNICE. KARNELAZ

15. Przeznaczenie pierwotne budynku
 Baszta

16. Użytkowanie w latach ubiegłych
 Baszta

17. Użytkowanie obecne
 Baszta

18. Nadaje się do użycia na
 schronisko

9. Autorzy i data budowy i przebudowy
 brak własnych

19. Data, rodzaj i stopień zniszczeń i odbudowy

Data	O P I S	Zniszczenia %	Odbudowa %
VIII.1939 r.			
XI.1939 r.			
XII.1945 r.			
1966	STAN DOBRY		

25. Rejestr zabytku Nr 283
 12.04.1961 rok miejsce przechowywania

26. Nazwa księgi hipotecznej

27. Nr hipoteczny

28. Akta

29. Fotografie W.K.Z.

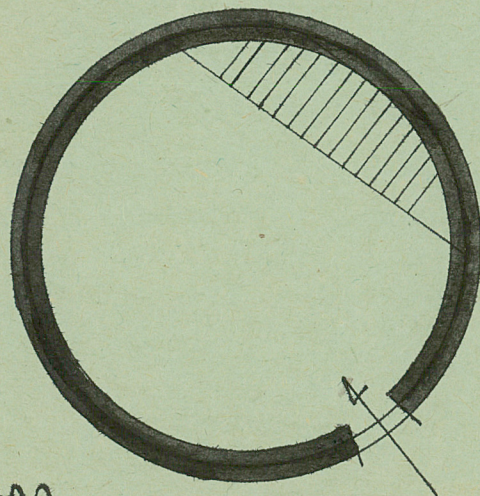
30. Inwentaryzacja pomiarowa

10. Udostępnienie
 dostępna

31. Szkic sytuacyjny, plan schematyczny, uwagi opisowe, fotografia



1966



$h = 3000$

$\varnothing 630$

Skala 1:100

32. Przebieg prac konserwatorskich

Rok	Wyszczególnienie prac	Koszt tys. zł

33. Koszty w tys. zł	Przewidywane	Rzeczywiste

34. Inspekcje

35. Uwagi różne

36. Wypełnił dnia
11.10.1966 m. [signature]

37. Sprawdził dnia
X. 1966
[signature]