

Nr

1212

A

B

C

D

E

F

G

H

I

J

K

L

M

N

O

P

R

S

T

U

V

W

X

Y

Z

LUBUSKIE

ZIELONOGÓRSKIE

1. Obiekt zabytkowy

BUDYNEK GOSPODARCZY

nr 17.

2. Miejscowość

gm. Gubin
WĘGLINY

1562

3. Wiek
XVIII4. Styl
BUD.
DREWNIANE5. Kubatura m³
2446. Powierzchnia w m²
a) zabytkowa: 67 b) użytkowa:

20. Przynależność administracyjna

a) województwo zielonogórskie
b) powiat KROSNOGUBIŃSKI LUBSKO
c) gmina GUBIN granice7. Materiał
budowlany

Przed zniszczeniem Po odbudowie

11. Ilość budynków
1

14. Grunty należące do zabytku: ha

a) ściany szachulec

12. Ilość kondygnacji
1

a) ogrody stylowe —

21. Stacja Nazwa stacji

Odległość
od stacji
w km

b) sklepienia —

13. Użytkowanie wnętrza
według ilości:

b) sady i grunty uprawne —

a) kolejowa Jasienica 8 km.

c) stropy drewn.

a) izb mieszkalnych —

c) lasy —

b) autobusowa WIELOTÓW 3 km.

d) wiązania
dachu drewn.

b) innych pomieszczeń 2

d) wody —

22. Właściciel i jego adres

Władysław Ornowski
Węgliny 17 pow. Gubin LUBSKO

e) krycie dachu dachówka

c) piwnic —

e) inne —

8. Wyposażenie architektoniczne

brak

15. Przeznaczenie pierwotne budynku budynek gospodarczy

16. Użytkowanie w latach ubiegłych budynek gospodarczy

17. Użytkowanie obecne pomieszczenie gospodarcze

18. Nadaje się do użycia na budynek gospodarczy

23. Użytkownik i jego adres

Władysław Ornowski
Węgliny 17 pow. Gubin LUBSKO

24. Inwestor i jego adres

9. Autorzy i data budowy i przebudowy

brak danych
ZBUDOWANY W. XVIII

19. Data, rodzaj i stopień zniszczeń i odbudowy

Data

O P I S

Zniszczenia
% Odbu-
dowa
%

VIII.1939 r.

XI.1939 r.

XII.1945 r.

1966

Zamieszkały

30

25. Rejestr zabytku Nr

1304
28.09.1964
rok miejsce przechowywania

26. Nazwa księgi hipotecznej

27. Nr hipo-
teczny

28. Akta

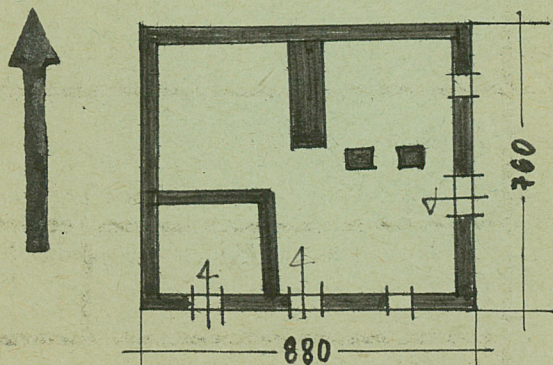
29. Fotografie W.K.Z

30. Inwentaryzacja pomiarowa

10. Udostępnienie dostępny

Z Y X W V U T S R P O N M L K J I H G F E D C B A Nr

31. Szkic sytuacyjny, plan schematyczny, uwagi opisowe, fotografia



h = 320

skala 1:200

32. Przebieg prac konserwatorskich

Rok	Wyszczególnienie prac	Koszt tys. zł

33. Koszty
w tys. zł

Przewidywane

Rzeczywiste

34. Inspekcje

35. Uwagi różne

36. Wypełnił dnia

19. X. 1966. *[Signature]*

37. Sprawdził dnia X. 1966

[Signature] *[Signature]*