

1. Obiekt zabytkowy

124/2

BUDYNEK GOSPODARCZY 18

2. Miejscowość

gmin. Lubin 1520

POLANOWICE

3. Wiek

XVIII

4. Styl

BUD. DREW.

5. Kubatura m³

584

6. Powierzchnia w m²

a) zabytkowa: 112 b) użytkowa:

7. Materiał budowlany

Przed zniszczeniem

Po odbudowie

11. Ilość budynków

1

14. Grunty należące do zabytku:

ha

a) ściany

szachulec

12. Ilość kondygnacji

1

a) ogrody stylowe

—

b) sklepienia

—

13. Użytkowanie wnętrza według ilości:

b) sady i grunty uprawne

—

c) stropy

drewn.

a) izb mieszkalnych

—

c) lasy

—

d) więzania dachu

drewn.

b) innych pomieszczeń

7

d) wody

—

e) krycie dachu

dachówka

c) piwnic

—

e) inne

—

20. Przynależność administracyjną

a) województwo

zielonogorskie

b) powiat

WROŚNO GUBIŃSKI LUBSKO

c) gmina

GUBIN Grabice

21. Stacja

Nazwa stacji

Odległość od stacji w km

a) kolejowa

Grubinek

7 km.

b) autobusowa

Polanowice

na mijan

22. Właściciel i jego adres

8. Wyposażenie architektoniczne

brak

15. Przeznaczenie pierwotne budynku

budynek gospodarczy

16. Użytkowanie w latach ubiegłych

budynek gospodarczy

17. Użytkowanie obecne

budynek gospodarczy

18. Nadaje się do użycia na

budynek gospodarczy

23. Użytkownik i jego adres

24. Inwestor i jego adres

9. Autorzy i data budowy i przebudowy

brak danych

19. Data, rodzaj i stopień zniszczeń i odbudowy

Data

O P I S

Zniszczenia %

Odbudowa %

VIII.1939 r.

XI.1939 r.

XII.1945 r.

1966

Pawanie zaniechany

35

25. Rejestr zabytku Nr

1306

28.08.1964

rok

miejsce przechowywania

26. Nazwa księgi hipotecznej

27. Nr hipoteczny

28. Akta

29. Fotografie

W.K.Z.

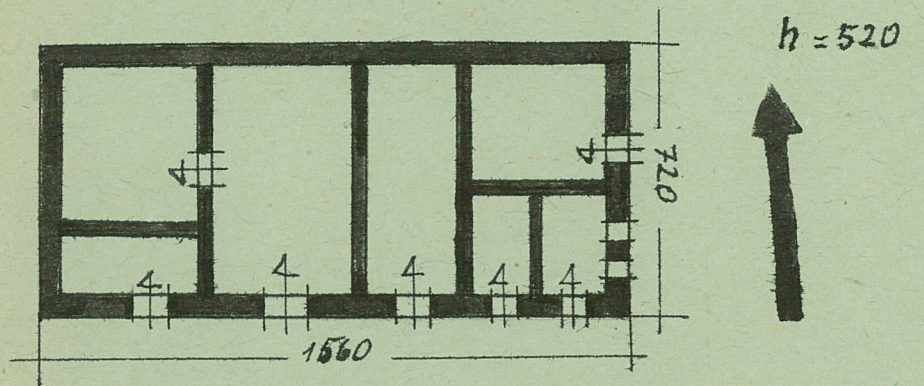
30. Inwentaryzacja pomiarowa

10. Udostępnienie

dostępny



31. Szkic sytuacyjny, plan schematyczny, uwagi opisowe, fotografia



skala 1: 200

32. Przebieg prac konserwatorskich

Rok	Wyszczególnienie prac	Koszt tys. zł

33. Koszty  
w tys. zł

Przewidywane

Rzeczywiste

34. Inspekcje


35. Uwagi różne

36. Wypełnił dnia

15.8.1966 *[Signature]*

37. Sprawdził dnia x 1966

*[Signature]* - *[Signature]*