

Nr

A

B

C

D

E

F

G

H

I

J

K

L

M

N

O

P

R

S

T

U

V

W

X

LUBUSKIE

Zielonogorskie

1. Obiekt zabytkowy

DOM MIESZKALNY ul Nowosolska Nr.6

Nowosolska 2

2. Miejscowość

KOŻUCHÓW

MIASTO

2085

3. Wiek XIX

4. Styl b. cech

5. Kubatura m<sup>3</sup> 6746. Powierzchnia w m<sup>2</sup> 224  
a) zabytkowa: b) użytkowa:20. Przynależność administracyjna  
a) województwo Zielonogorskie

b) powiat Nowa Sól

c) gmina Koźuchów

7. Materiał budowlany

Przed zniszczeniem

Po odbudowie

11. Ilość budynków 1

14. Grunty należące do zabytku: ha

a) ściany cegła

12. Ilość kondygnacji 1

a) ogrody stylowe

21. Stacja Nazwa stacji

Odległość od stacji w km

b) sklepienia

13. Użytkowanie wnętrza według ilości:

b) sady i grunty uprawne

a) kolejowa Koźuchów

wm,

c) stropy drewno

a) izb mieszkalnych 9

c) lasy

b) autobusowa Koźuchów

wm.

d) wiązania dachu drewno

b) innych pomieszczeń 2

d) wody

22. Właściciel i jego adres

M. Lewandowski

R. Paruszewski

e) krycie dachu dach./papa

c) piwnic

e) inne

8. Wyposażenie architektoniczne

15. Przeznaczenie pierwotne budynku bud. mieszkalny

23. Użytkownik i jego adres

M. Lewandowski

R. Paruszewski

gzyms prof.

16. Użytkowanie w latach ubiegłych

opaski dookoła okienne

17. Użytkowanie obecne bud. mieszkalny

24. Inwestor i jego adres

9. Autorzy i data budowy i przebudowy

19. Data, rodzaj i stopień zniszczeń i odbudowy

25. Rejestr zabytku Nr .....  
rok ..... miejsce przechowywania

Zbud. ok. poł XIX w.

Data

O P I S

Zniszczenia %

Odbudowa %

VIII.1939 r.

XI.1939 r.

XII.1945 r.

X.1964

Stan dość dobry

26. Nazwa księgi hipotecznej

27. Nr hipoteczny

10. Udostępnienie

28. Akta

dostępny

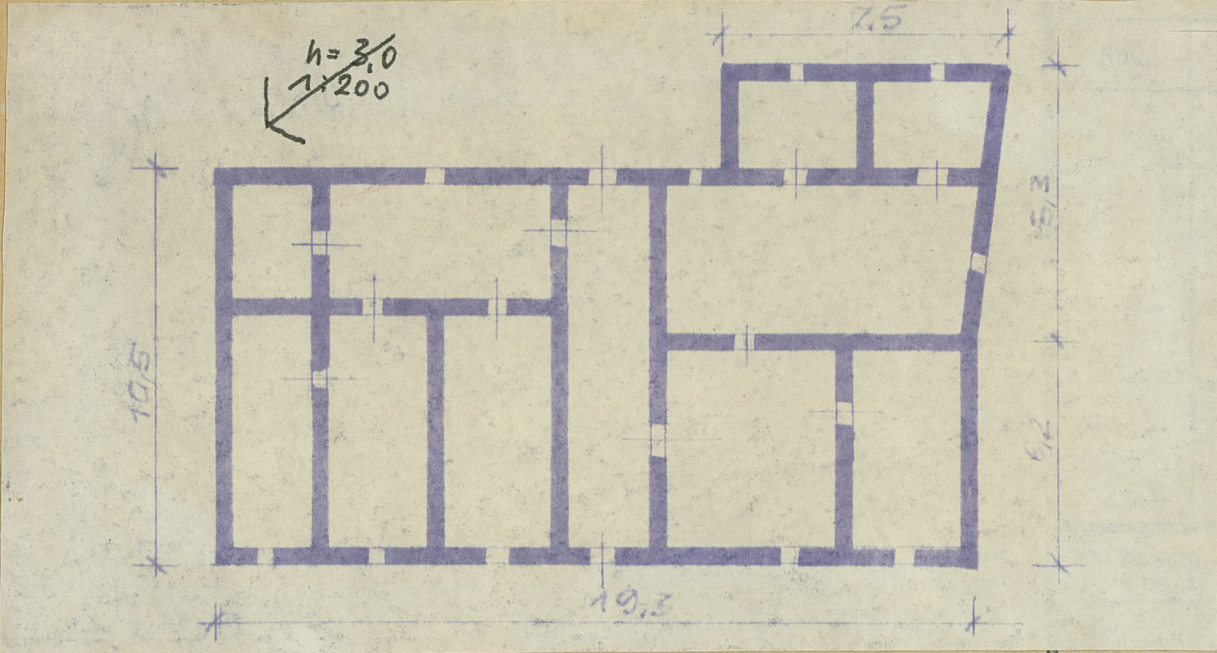
29. Fotografie

30. Inwentaryzacja pomiarowa

Z Y X W V U T S R P O N M L K J I H G F E D C B A Nr

31. Szkic sytuacyjny, plan schematyczny, uwagi opisowe, fotografia

32. Przebieg prac konserwatorskich



Wyszczególnienie prac

K o s z t  
tys. zł

Przewidywane	Rzeczywiste

34. Inspekcje

35. Uwagi różne

36. Wypełnił dnia

X 1944 *Atokodnia*

37. Sprawdził dnia

