

Nr



A

B

C

D

E

F

G

H

I

J

K

L

M

N

O

P

R

S

T

U

V

W

X

Y

Z

1. Obiekt zabytkowy

PL MATEJKI NR 1
Kamiericzka ~~Koscielna~~

2. Miejscowość

WIASTO
Kozuchów

3. Wiek XVIII

4. Styl BAROK

5. Kubatura m³ 19406. Powierzchnia w m²
a) zabytkowa: 243 b) użytkowa:

20. Przynależność administracyjna
a) województwo zielonogórskie
b) powiat nowa sol
c) gmina

7. Materiał budowlany

Przed zniszczeniem

Po odbudowie

11. Ilość budynków 1

14. Grunty należące do zabytku: ha

a) ściany

cegła

12. Ilość kondygnacji 2

a) ogrody stylowe —

21. Stacja

Nazwa stacji

Odległość od stacji w km

b) sklepienia

— II —

13. Użytkowanie wnętrza według ilości:

b) sady i grunty uprawne —

a) kolejowa

Kozuchów 2 km

c) stropy

drewno

a) izb mieszkalnych 13

c) lasy —

b) autobusowa

na miejscu

d) więzania dachu

— II —

b) innych pomieszczeń 2

d) wody —

22. Właściciel i jego adres

Prez. M. R. N.

e) krycie dachu

dachówka

c) piwnic 2

e) inne —

8. Wyposażenie architektoniczne

dach mansardowy

15. Przeznaczenie pierwotne budynku mieszkanie

16. Użytkowanie w latach ubiegłych — II —

23. Użytkownik i jego adres

lokatorzy

17. Użytkowanie obecne — II —

24. Inwestor i jego adres

18. Nadaje się do użycia na — II —

9. Autorzy i data budowy i przebudowy

19. Data, rodzaj i stopień zniszczeń i odbudowy

Data	O P I S	Zniszczenia %	Odbudowa %
VIII.1939 r.			
XI.1939 r.			
XII.1945 r.			
1960	Ogólne murzenie ceglowe		
1964	Zaniedbana	20	

25. Rejestr zabytku Nr 17
25.08.1990
rok miejsce przechowywania

26. Nazwa księgi hipotecznej

27. Nr hipoteczny

10. Udostępnienie

dostępny

28. Akta

29. Fotografie W.K.Z.

30. Inwentaryzacja pomiarowa

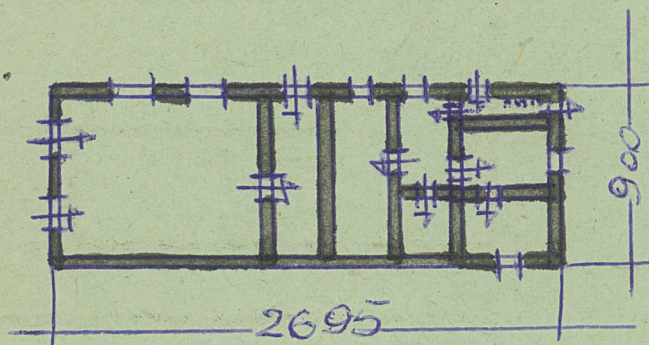
Z Y X W V U T S R P O N M L K J I H G F E D C B A Nr

31. Szkic sytuacyjny, plan schematyczny, uwagi opisowe, fotografia



1964

1:400



h=800

32. Przebieg prac konserwatorskich

Rok	Wyszczególnienie prac	Koszt tys. zł

33. Koszty
w tys. zł

Przewidywane

Rzeczywiste

34. Inspekcje



1964

36. Wypełnił dnia

19.11.88 Jano

37. Sprawdził dnia

X-1964

K. Kozłowski