

Nr

3/II

A

B

C

D

E

F

G

H

I

J

K

L

M

N

O

P

R

S

T

U

V

W

X

Y

Z

LUBUSKIE

1. Obiekt zabytkowy

BUDYNEK MIESZKALNY NR 34

2. Miejscowość

ŁOMY

gm. GUBIN

1513

3. Wiek

XVIII

4. Styl

BEZ WYRAŹNIKI CELE

5. Kubatura m³

286

6. Powierzchnia w m²

a) zabytkowa: 175 b) użytkowa:

7. Materiał budowlany

przed zniszczeniem

po odbudowie

11. Ilość budynków

1

14. Grunty należące do zabytku:

ha

a) ściany

cegła

12. Ilość kondygnacji

1

a) ogrody stylowe

—

b) sklepienia

— II —

13. Użytkowanie wnętrza według ilości:

b) sady i grunty uprawne

c) stropy

drewniane

a) izb mieszkalnych

5

c) lasy

—

d) więzania dachu

— II —

b) innych pomieszczeń

1

d) wody

—

e) krycie dachu

dachówka

c) piwnic

1

e) inne

—

8. Wyposażenie architektoniczne

brak

15. Przeznaczenie pierwotne budynku

budynek mieszkalny

16. Użytkowanie w latach ubiegłych

— II —

17. Użytkowanie obecne

— II —

18. Nadaje się do użycia na:

— II —

9. Autorzy i data budowy i przebudowy

1723

19. Data, rodzaj i stopień zniszczeń i odbudowy

Data

O P I S

znisz-
czenia
o/oodbu-
dowa
o/o

VIII. 1939 r.

XI. 1939 r.

XII. 1945 r.

1966

zamieszkały

20

10. Udostępnienie

elastyczny

20. Przynależność administracyjna

a) województwo: Zielonogórskie

b) powiat: gubiński

c) gmina: GUBIN Chlebowo

21. Stacja

nazwa stacji

odległość od stacji w km

a) kolejowa

Wartowice

11,5 km

b) autobusowa

Chlebowo

4,5 km

22. Właściciel i jego adres

Franciszek Buta

Łomy nr. 34

23. Użytkownik i jego adres

— II —

24. Inwestor i jego adres:

25. Rejestr zabytku nr

720

rok 15.01.1964

miejsce przechowywania

26. Nazwa księgi hipotecznej

27. Numer hipoteczny

28. Akta

29. Fotografie

W.K.Z.

30. Inwentaryzacja pomiarowa

31. Szkic sytuacyjny, plan schematyczny, uwagi opisowe, fotografia



32. Przebieg prac konserwatorskich

rok	Wyszczególnienie prac	Koszt tys. zł

33. Koszty
w tys. zł

przewidywane

rzeczywiste

34. Inspekcje

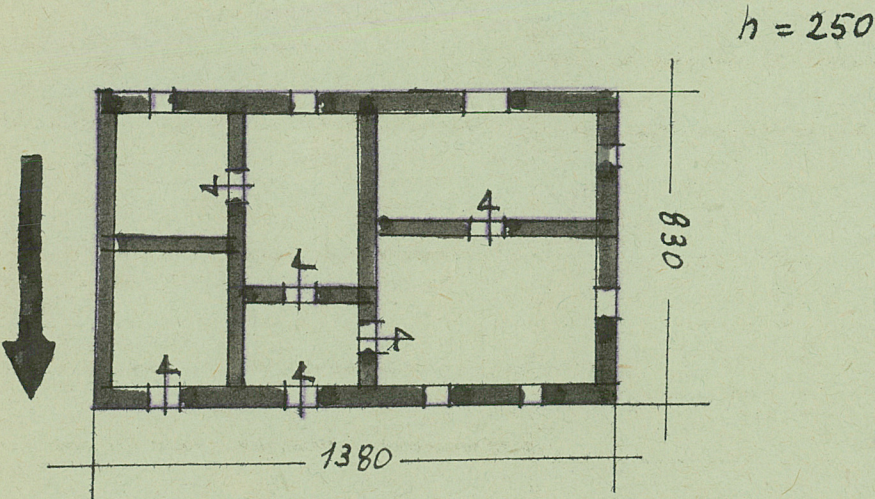
35. Uwagi różne

36. Wypełnił dnia

4. XI. 1966 *[signature]*

37. Sprawdził dnia

X. 1966
[signature] *[signature]*



skala 1:200