

Nr

A

B

C

D

E

F

G

H

I

J

K

L

M

N

O

P

R

S

T

U

V

W

X

Y

Z

LUBUSKIE

1507

1. Obiekt zabytkowy

BUDYNEK MIESZKALNY NR. 2

2. Miejscowość

ŁAZY

gm. GUBIN

3. Wiek

XVIII/XIX

4. Styl

BEZ WYRAŹNYCH CECH

5. Kubatura m<sup>3</sup>

620

6. Powierzchnia w m<sup>2</sup>

a) zabytkowa: 213 b) użytkowa:

20. Przynależność administracyjna

a) województwo wielkopolskie

b) powiat KROSNO GUBIN LUBSKO

c) gmina GUBIN Pole

7. Materiał budowlany

Przed zniszczeniem

Po odbudowie

11. Ilość budynków

1

14. Grunty należące do zabytku:

ha

12. Ilość kondygnacji

1

a) ogrody stylowe

—

13. Użytkowanie wnętrza według ilości:

b) sady i grunty uprawne

—

a) izb mieszkalnych

7

c) lasy

—

b) innych pomieszczeń

2

d) wody

—

c) piwnic

1

e) inne

—

21. Stacja

Nazwa stacji

Odległość od stacji w km

a) kolejowa

Janinica

9 km

b) autobusowa

Pole

4 km

22. Właściciel i jego adres

Adela Wójcik  
Łazy Nr. 2

8. Wyposażenie architektoniczne

brak

15. Przeznaczenie pierwotne budynku budynek mieszkalny

16. Użytkowanie w latach ubiegłych

—

17. Użytkowanie obecne

mieszkalny

18. Nadaje się do użycia na

budynek mieszkalny

23. Użytkownik i jego adres

mieszkalny

24. Inwestor i jego adres

9. Autorzy i data budowy i przebudowy

brak danych

Zbudowany w. XVIII/XIX

19. Data, rodzaj i stopień zniszczeń i odbudowy

Data

O P I S

Zniszczenia %

Odbudowa %

VIII.1939 r.

XI.1939 r.

XII.1945 r.

1966

Powinno zainicjować

35

25. Rejestr zabytku Nr

1310

28.03.1964

rok ..... miejsce przechowywania

26. Nazwa księgi hipotecznej

27. Nr hipoteczny

28. Akta

29. Fotografie W.K.Z.

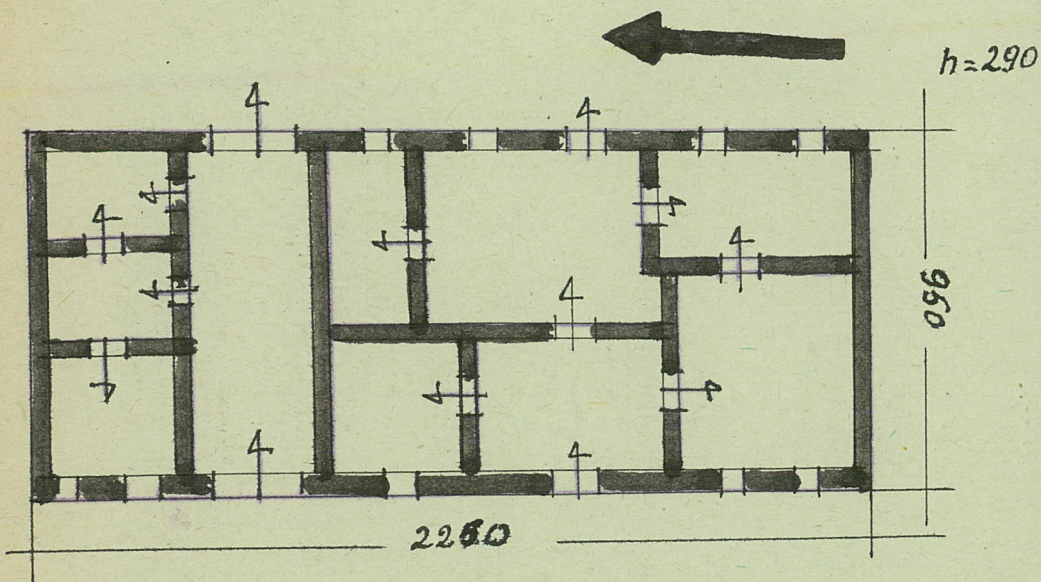
30. Inwentaryzacja pomiarowa

10. Udostępnienie do kpin



Z Y X W V U T S R P O N M L K J I H G F E D C B A Nr

31. Szkic sytuacyjny, plan schematyczny, uwagi opisowe, fotografia



skala 1:200

32. Przebieg prac konserwatorskich

Rok	Wyszczególnienie prac	Koszt tys. zł

33. Koszty  
w tys. zł

Przewidywane

Rzeczywiste

34. Inspekcje

35. Uwagi różne

36. Wypełnił dnia

29. X. 1966

37. Sprawdził dnia X. 1966

*[Signature]* *[Signature]*