

Nr

137m

A

B

C

D

E

F

G

H

I

J

K

L

M

N

O

P

R

S

T

U

V

W

X

Y

Z

1. Obiekt zabytkowy

PAŁAC

NEOGOTYCKI

3. Wiek

XVIII/XIX

4. Styl

Klasycystyczny  
mauretoński5. Kubatura m<sup>3</sup>

8492

6. Powierzchnia w m<sup>2</sup>

a) zabytkowa: 708 b) użytkowa:

7. Materiał  
budowlany

Przed zniszczeniem

Po odbudowie

11. Ilość budynków

1

14. Grunty należące do zabytku:

ha

12. Ilość kondygnacji

2

a) ogrody stylowe

—

13. Użytkowanie wnętrza  
według ilości:

b) sady i grunty uprawne

a) izb mieszkalnych

22

c) lasy

—

b) innych pomieszczeń

2

d) wody

—

c) piwnic

1

e) inne

—

8. Wyposażenie architektoniczne

15. Przeznaczenie pierwotne budynku

budynek mieszkalny

16. Użytkowanie w latach ubiegłych

— " —

17. Użytkowanie obecne

— " —

18. Nadaje się do użycia na

— " —

9. Autorzy i data budowy i przebudowy

19. Data, rodzaj i stopień zniszczeń i odbudowy

Data

O P I S

Zniszczenia  
%Odbu-  
dowa  
%

VIII.1939 r.

XI.1939 r.

XII.1945 r.

1966

Zamieszany

20

2. Miejscowość

LUBOSZYCE

20. Przynależność administracyjna

a) województwo

wielkopolskie

b) powiat

wielkopolskie LUBSKO

c) gmina

Grabice

21. Stacja

Nazwa stacji

Odległość  
od stacji  
w km

a) kolejowa

Jeżycie

6 km.

b) autobusowa

Luboszyce

na miejscu

22. Właściciel i jego adres

P.G.R. - SKARB PAŃSTWA

23. Użytkownik i jego adres

P.G.R.

24. Inwestor i jego adres

25. Rejestr zabytku Nr I-438/63 (2)

rok 20. 1963 miejsce przechowywania

26. Nazwa księgi hipotecznej

27. Nr hipo-  
teczny

28. Akta

29. Fotografie

W.K.Z.

30. Inwentaryzacja pomiarowa

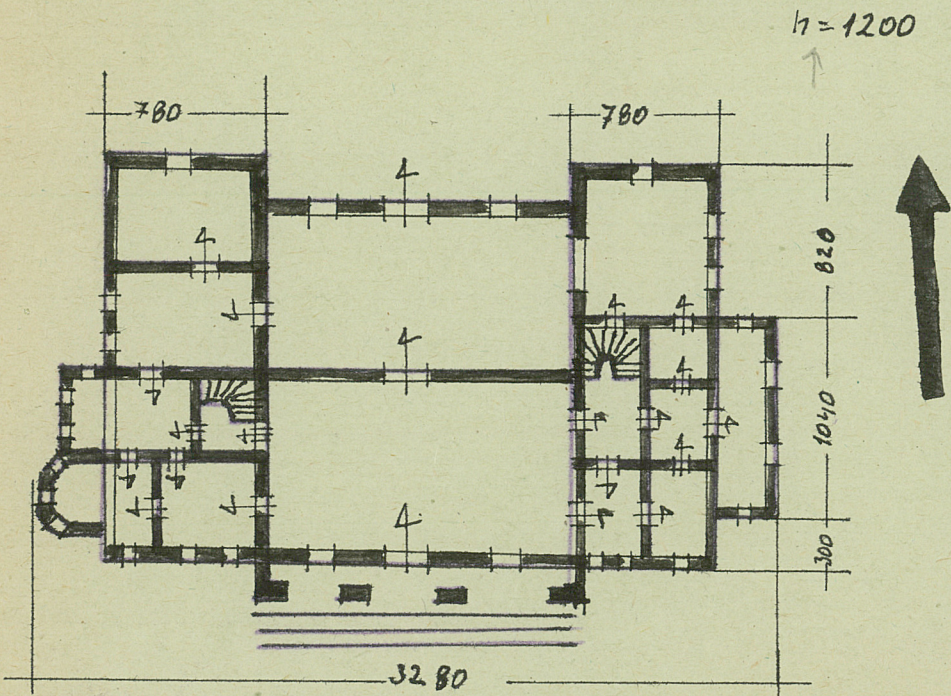
ZBUDOWANY LUB GRUNTOWNIE  
PRZEBUDOWANY Z POC. W. XIX

10. Udostępnienie

dostępny



31. Szkic sytuacyjny, plan schematyczny, uwagi opisowe, fotografia



skala: 1:400

32. Przebieg prac konserwatorskich

Rok	Wyszczególnienie prac	Koszt tys. zł

33. Koszty w tys. zł	Przewidywane	Rzeczywiste

34. Inspekcje

35. Uwagi różne

36. Wypełnił dnia  
10. XI. 1966. *[Signature]*

37. Sprawdził dnia X. 1966

*[Signature]* *[Signature]*