

1. Obiekt zabytkowy

PAŁAC

2. Miejscowość

gm. GUBIN
KOZÓW

3. Wiek

XVIII

4. Styl

KLASYCYSTYCZNY

5. Kubatura m³

4043

6. Powierzchnia w m²

a) zabytkowa: 253 b) użytkowa:

7. Materiał budowlany

Przed zniszczeniem

Po odbudowie

11. Ilość budynków

1

12. Ilość kondygnacji

3

13. Użytkowanie wnętrza według ilości:

a) izb mieszkalnych 24

b) innych pomieszczeń 6

c) piwnic 1

14. Grunty należące do zabytku:

ha

a) ogrody stylowe

b) sady i grunty uprawne

c) lasy

d) wody

e) inne

20. Przynależność administracyjna

a) województwo wlkpolskie

b) powiat KROSNO GUBIŃSKI LUBUSKO

c) gmina GUBIN Stargard Gubiński

21. Stacja

Nazwa stacji

Odległość od stacji w km

a) kolejowa Jęsbice 5 km

b) autobusowa Luboszyce 0,5 km.

22. Właściciel i jego adres

P.G.R. SKARB PAŃSTWA

23. Użytkownik i jego adres

P.G.R. KOZÓW pow. Lubin

24. Inwestor i jego adres

25. Rejestr zabytku Nr 1316

28-09-1964 rok

miejsce przechowywania

26. Nazwa księgi hipotecznej

27. Nr hipoteczny

28. Akta

29. Fotografie W.K.Z.

30. Inwentaryzacja pomiarowa

8. Wyposażenie architektoniczne

DACH MANSAROWY

15. Przeznaczenie pierwotne budynku budynek mieszkalny

16. Użytkowanie w latach ubiegłych

- II -

17. Użytkowanie obecne

- II -

18. Nadaje się do użycia na

- II -

9. Autorzy i data budowy i przebudowy

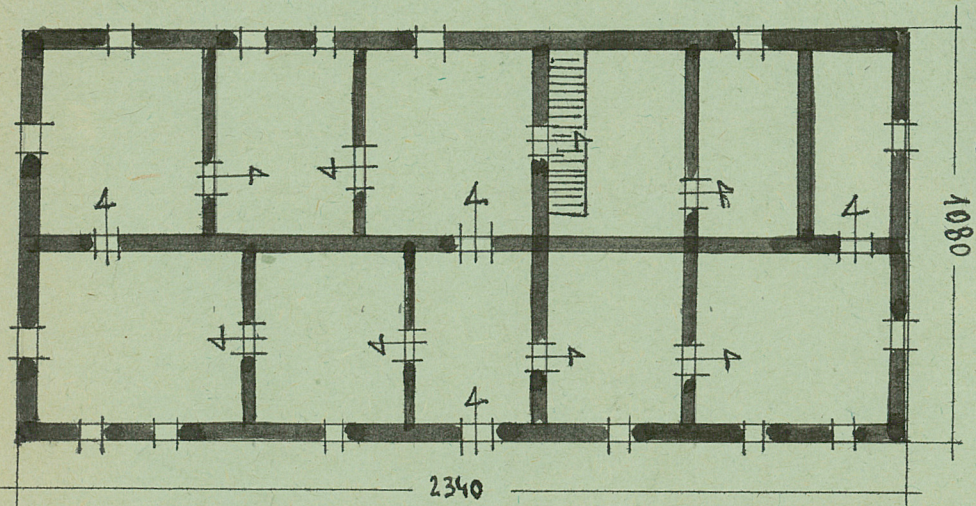
brak danych

ZBUDOWANY KONIEC w. XVIII

19. Data, rodzaj i stopień zniszczeń i odbudowy

Data	O P I S	Zniszczenia %	Odbudowa %
VIII.1939 r.			
XI.1939 r.			
XII.1945 r.			
1966	Zaniedbany	20	

31. Szkic sytuacyjny, plan schematyczny, uwagi opisowe, fotografia



$h = 1600$

skala 1:200

32. Przebieg prac konserwatorskich

Rok	Wyszczególnienie prac	Koszt tys. zł

33. Koszty
w tys. zł

Przewidywane

Rzeczywiste

34. Inspekcje

35. Uwagi różne

36. Wypełnił dnia

22. X. 1966

37. Sprawdził dnia X. 1966

Handwritten signatures and dates.