

Nr

7/III

A

B

C

D

E

F

G

H

I

J

K

L

M

N

O

P

R

S

T

U

V

W

X

Y

Z

LUBUSKIE

1434

mielotoponkie

1. Obiekt zabytkowy

BUDYNEK MIESZKALNY

2. Miejscowość

KOPERNO

gm. Gubin

3. Wiek

XIX

4. Styl

BEZ CECH

5. Kubatura m³

443

6. Powierzchnia w m²

a) zabytkowa: 143 b) użytkowa:

7. Materiał budowlany

Przed zniszczeniem

Po odbudowie

11. Ilość budynków

1

14. Grunty należące do zabytku:

ha

a) ściany

cegła kamień

12. Ilość kondygnacji

1

a) ogrody stylowe

—

b) sklepienia

—

13. Użytkowanie wnętrza według ilości:

b) sady i grunty uprawne

c) stropy

drewno

a) izb mieszkalnych

3

c) lasy

—

d) więzania dachu

drewno

b) innych pomieszczeń

2

d) wody

—

e) krycie dachu

dachówka

c) piwnic

1

e) inne

—

8. Wyposażenie architektoniczne

brak

15. Przeznaczenie pierwotne budynku

budynek mieszkalny

16. Użytkowanie w latach ubiegłych

—

17. Użytkowanie obecne

—

18. Nadaje się do użycia na

—

9. Autorzy i data budowy i przebudowy

brak danych
Zbudowany 1 poł. w. XIX

19. Data, rodzaj i stopień zniszczeń i odbudowy

Data

O P I S

Zniszczenia
%Odbudowa
%

VIII.1939 r.

XI.1939 r.

XII.1945 r.

1966

zaniedbany

20

20. Przynależność administracyjna

a) województwo wielkopolskie

b) powiat Krosno Gubin

c) gmina GUBIN Czarnowice

21. Stacja

Nazwa stacji

Odległość od stacji w km

a) kolejowa

Gubin

6 km.

b) autobusowa

Czarnowice

15 km.

22. Właściciel i jego adres

Zygmunt Kotwaniński
Koperno pow. Gubin Lubuskie

23. Użytkownik i jego adres

Zygmunt Kotwaniński
Koperno pow. Gubin Lubuskie

24. Inwestor i jego adres

25. Rejestr zabytku Nr

rok miejsce przechowywania

26. Nazwa księgi hipotecznej

27. Nr hipoteczny

28. Akta

29. Fotografie

W.K.Z.

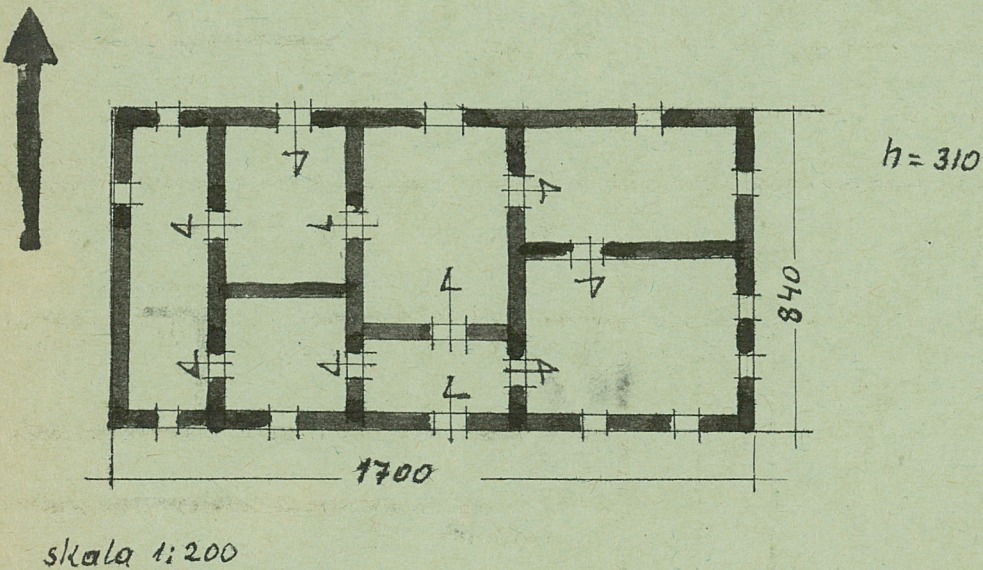
30. Inwentaryzacja pomiarowa

10. Udostępnienie

dostępny

Z Y X W V U T S R P O N M L K J I H G F E D C B A Nr

31. Szkic sytuacyjny, plan schematyczny, uwagi opisowe, fotografia



32. Przebieg prac konserwatorskich

Rok	Wyszczególnienie prac	Koszt tys. zł

33. Koszty
w tys. zł

Przewidywane

Rzeczywiste

34. Inspekcje

35. Uwagi różne

36. Wypełnił dnia

25.8.1966

[Signature]

37. Sprawdził dnia X.1966

[Signature]

[Signature]