

1. Obiekt zabytkowy

KAMIENICA

ul. Kościelna 7

2. Miejscowość

BYTOM ODRZ.

3. Wiek XIX

4. Styl KLASYCZM

5. Kubatura m³ 3.157

6. Powierzchnia w m²
a) zabytkowa: b) użytkowa: 380

20. Przynależność administracyjna

a) województwo ZIEL. GÓR
b) powiat Nowa Sól
c) gmina BYTOM ODRZ.

7. Materiał budowlany

Przed zniszczeniem Po odbudowie

11. Ilość budynków 1

14. Grunty należące do zabytku: ha

a) ściany

cegła

12. Ilość kondygnacji 2

a) ogrody stylowe

b) sklepienia

cegła

13. Użytkowanie wnętrza według ilości:

b) sady i grunty uprawne

c) stropy

drewno

a) izb mieszkalnych 21

c) lasy

d) więzania dachu

drewno

b) innych pomieszczeń 4

d) wody

e) krycie dachu

dach

c) piwnic 4

e) inne

21. Stacja

Nazwa stacji

Odległość od stacji w km

a) kolejowa

Bytom

b) autobusowa

—

22. Właściciel i jego adres

P M R N

8. Wyposażenie architektoniczne

brak

15. Przeznaczenie pierwotne budynku

mieszkalny

16. Użytkowanie w latach ubiegłych

—

17. Użytkowanie obecne

—

18. Nadaje się do użycia na

—

23. Użytkownik i jego adres

lokator

24. Inwestor i jego adres

9. Autorzy i data budowy i przebudowy

19. Data, rodzaj i stopień zniszczeń i odbudowy

Data	O P I S	Zniszczenia %	Odbudowa %
VIII.1939 r.			
XI.1939 r.			
XII.1945 r.			
<u>1957</u>	<u>Ogólne znaczenie historyczne</u>		

25. Rejestr zabytku Nr 1177
rok 15.04.1869 miejsce przechowywania

26. Nazwa księgi hipotecznej

27. Nr hipoteczny

28. Akta

29. Fotografie u wój. Kousv.

30. Inwentaryzacja pomiarowa

10. Udostępnienie

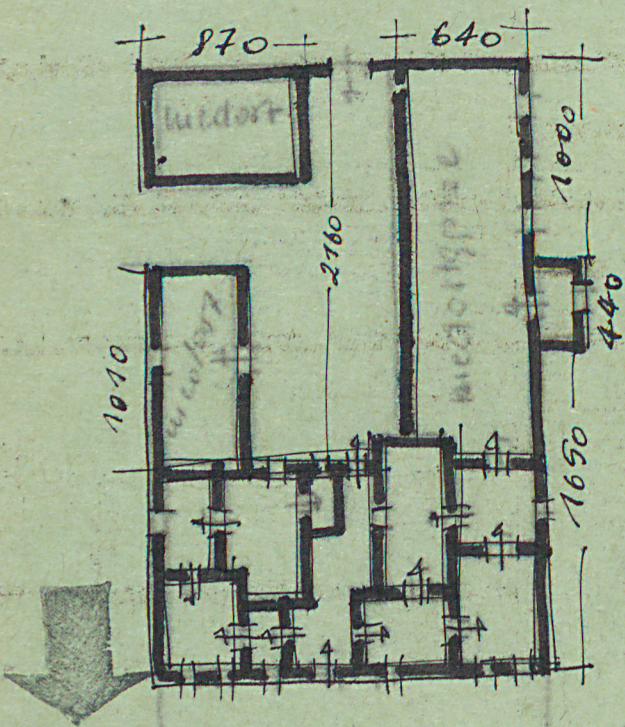
dość

Z Y X W V U T S R P O N M L K J I H G F E D C B A Nr

31. Szkic sytuacyjny, plan schematyczny, uwagi opisowe, fotografia



1400



1925

h = 820

32. Przebieg prac konserwatorskich

Rok	Wyszczególnienie prac	Koszt tys. zł

33. Koszty
w tys. zł

Przewidywane

Rzeczywiste

34. Inspekcje

35. Uwagi różne

36. Wypełnił dnia

22 XI 58

37. Sprawdził dnia

IX.64

[Handwritten signatures and initials]