

1. Obiekt zabytkowy

123/2

BUDYNEK GOSPODARCZY

NIE ISTNIEJE

2. Miejscowość

GRABICE

gm. Gubin 1463

3. Wiek

XVII

4. Styl

5. Kubatura m³

760

6. Powierzchnia w m²

a) zabytkowa: 220 b) użytkowa:

7. Materiał budowlany

Przed zniszczeniem

Po odbudowie

11. Ilość budynków

1

14. Grunty należące do zabytku:

ha

a) ściany

ryta

12. Ilość kondygnacji

1

a) ogrody stylowe

—

b) sklepienia

— II —

13. Użytkowanie wnętrza według ilości:

b) sady i grunty uprawne

—

c) stropy

drewn.

a) izb mieszkalnych

—

c) lasy

—

d) więzania dachu

drewn.

b) innych pomieszczeń

5

d) wody

—

e) krycie dachu

dachówka

c) piwnic

—

e) inne

—

20. Przynależność administracyjna

a) województwo

ielonogorskie

b) powiat

gubinski

WROSLNO

c) gmina

Grabice

GUBIN

21. Stacja

Nazwa stacji

Odległość od stacji w km

a) kolejowa

gubice

4 km.

b) autobusowa

grabice

na miejscu

22. Właściciel i jego adres

P. G. R.

8. Wyposażenie architektoniczne

15. Przeznaczenie pierwotne budynku

budynek gospodarczy

16. Użytkowanie w latach ubiegłych

budynek gospodarczy

17. Użytkowanie obecne

— II —

18. Nadaje się do użycia na

— II —

23. Użytkownik i jego adres

P.G.R. Grabice pow. Gubin

24. Inwestor i jego adres

9. Autorzy i data budowy i przebudowy

brak danych

19. Data, rodzaj i stopień zniszczeń i odbudowy

Data

O P I S

Zniszczenia %

Odbudowa %

VIII.1939 r.

XI.1939 r.

XII.1945 r.

1966

NIE ISTNIEJE

25. Rejestr zabytku Nr

rok

miejsce przechowywania

26. Nazwa księgi hipotecznej

27. Nr hipoteczny

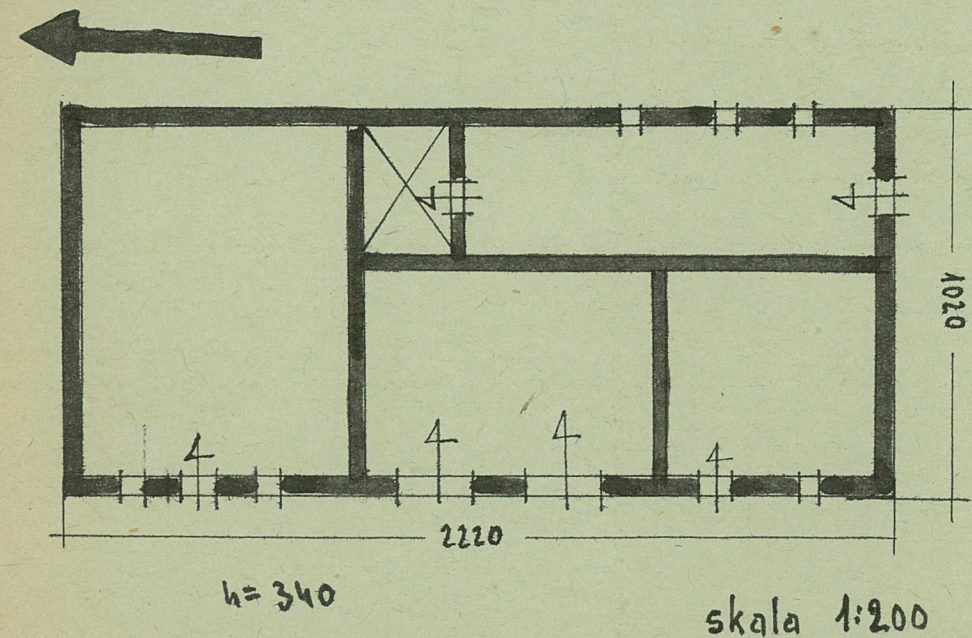
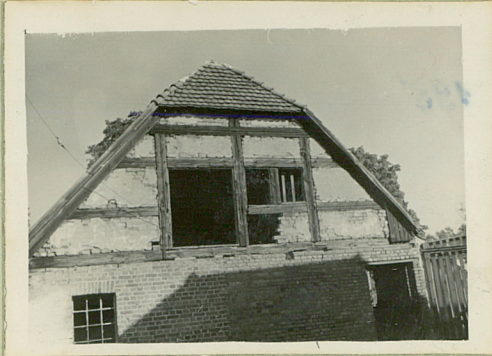
28. Akta

29. Fotografie

W.K.Z.

30. Inwentaryzacja pomiarowa

31. Szkic sytuacyjny, plan schematyczny, uwagi opisowe, fotografia



32. Przebieg prac konserwatorskich

Rok	Wyszczególnienie prac	Koszt tys. zł

33. Koszty w tys. zł	Przewidywane	Rzeczywiste

34. Inspekcje

35. Uwagi różne

36. Wypełnił dnia
20. X. 1966
37. Sprawdził dnia
X. 1966