

Nr

III

A

B

C

D

E

F

G

H

I

J

K

L

M

N

O

P

R

S

T

U

V

W

X

Y

Z

LUBUSKIE

Kielanogorskie

1. Obiekt zabytkowy

KOŚCIÓŁ FIL. P.W. MATKI BOSKIEJ CZĘSTOCHOWSKIEJ

2. Miejscowość

gm. STAWA
LUBIATÓW

3. Wiek

XVIII

4. Styl

BAROK

5. Kubatura m³

900

6. Powierzchnia w m²

a) zabytkowa:

b) użytkowa:

150

20. Przynależność administracyjna

ZIELONA GÓRA

a) województwo

b) powiat

KROSNO ODRZ.

c) gmina

KOŚCIEŹ STAWA

7. Materiał budowlany

Przed zniszczeniem

Po odbudowie

11. Ilość budynków

1

14. Grunty należące do zabytku:

ha

a) ściany

KAMIEŃ
CEGLA

12. Ilość kondygnacji

1

a) ogrody stylowe

—

b) sklepienia

—

b) sady i grunty uprawne

—

c) stropy

DREWNO

a) izb mieszkalnych

—

c) lasy

—

d) wiązania dachu

DREWNO

b) innych pomieszczeń

3

d) wody

—

e) krycie dachu

DACHÓWKA

c) piwnic

—

e) inne

—

21. Stacja

Nazwa stacji

Odległość od stacji w km

a) kolejowa

BOBROWICE

8

b) autobusowa

KOŚCIEŹ

2

22. Właściciel i jego adres

SKARB PAŃSTWA

8. Wyposażenie architektoniczne

WIEŻYCZKA DREWNIANA Z
BAROKOWYM HESEM Z R. 1818

15. Przeznaczenie pierwotne budynku

KOŚCIÓŁ EWANGELICKI

16. Użytkowanie w latach ubiegłych

KOŚCIÓŁ RZYM. KAT.

17. Użytkowanie obecne

fer.

18. Nadaje się do użycia na

fer.

9. Autorzy i data budowy i przebudowy

ZBUDOWANY 1745. WIEŻYCZKA
1818.

19. Data, rodzaj i stopień zniszczeń i odbudowy

Data

O P I S

Zniszczenia %

Odbudowa %

VIII.1939 r.

XI.1939 r.

XII.1945 r.

1966 stan dość dobry

10%

25. Rejestr zabytku Nr

738

15.01.1969

rok

miejsce przechowywania

26. Nazwa księgi hipotecznej

27. Nr hipoteczny

28. Akta

29. Fotografie

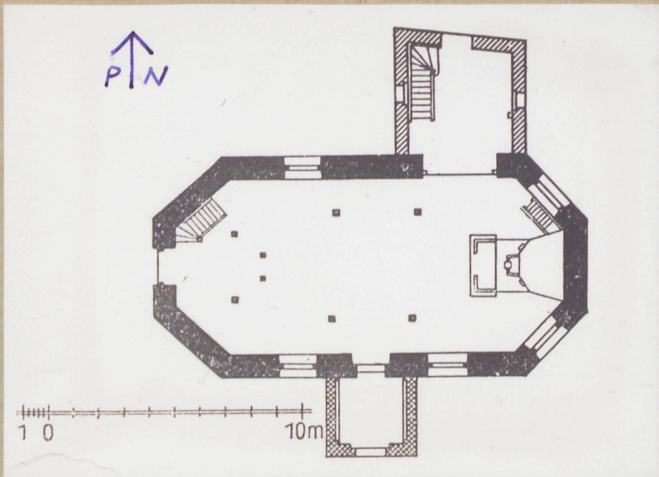
30. Inwentaryzacja pomiarowa

10. Udostępnienie

DOSTĘPNE

Z Y X W V U T S R P O N M L K J I H G F E D C B A Nr

31. Szkic sytuacyjny, plan schematyczny, uwagi opisowe, fotografia



32. Przebieg prac konserwatorskich

Rok	Wyszczególnienie prac	K o s z t tys. zł



Koszty w tys. zł	Przewidywane	Rzeczywiste

34. Inspekcje

Uwagi różne

36. Wypełnił dnia 1 V. 1966 r.
[Signature]
 37. Sprawdził dnia