

1. Obiekt zabytkowy

DOM MIESZKALNY NR. 32

2. Miejscowość

CZARNOWICE

3. Wiek

XVIII

4. Styl

BEZ WYRAŹNYCH CECH

5. Kubatura m³

795

6. Powierzchnia w m²

a) zabytkowa: 221 b) użytkowa:

20. Przynależność administracyjna

a) województwo Zielonogorskie

b) powiat Krosno Gubiński Lubsko

c) gmina Gubin Czarnowice

7. Materiał budowlany

Przed zniszczeniem

Po odbudowie

11. Ilość budynków

1

14. Grunty należące do zabytku:

ha

a) ściany

cegła

b) sklepienia

-

c) stropy

drewn.

d) więzania dachu

drewn.

e) krycie dachu

dachówka

12. Ilość kondygnacji

1

13. Użytkowanie wnętrza według ilości:

a) izb mieszkalnych 6

b) innych pomieszczeń 4

c) piwnic 1

14. a) ogrody stylowe

-

b) sady i grunty uprawne

-

c) lasy

-

d) wody

-

e) inne

-

21. Stacja

Nazwa stacji

Odległość od stacji w km

a) kolejowa

Stargard Gubiński

3

b) autobusowa

Czarnowice

na miejscu

22. Właściciel i jego adres

Władysław Zoteńdziewski

Czarnowice 32 pow. Gubin Lubsko

23. Użytkownik i jego adres

Władysław Zoteńdziewski

Czarnowice 32 pow. Gubin Lubsko

24. Inwestor i jego adres

8. Wyposażenie architektoniczne

DACH NACZĘDNIOWY Z POWIĘKAMI

15. Przeznaczenie pierwotne budynku

dom mieszkalny

16. Użytkowanie w latach ubiegłych

dom mieszkalny

17. Użytkowanie obecne

dom mieszkalny

18. Nadaje się do użycia na

dom mieszkalny

9. Autorzy i data budowy i przebudowy

ZBUDOWANY KONIEC W. XVIII

19. Data, rodzaj i stopień zniszczeń i odbudowy

Data

O P I S

Zniszczenia %

Odbudowa %

VIII.1939 r.

XI.1939 r.

XII.1945 r.

1966

ZANIEDBANY

20

25. Rejestr zabytku Nr 1319

28.09.1969

rok

miejsce przechowywania

26. Nazwa księgi hipotecznej

27. Nr hipoteczny

28. Akta

29. Fotografie

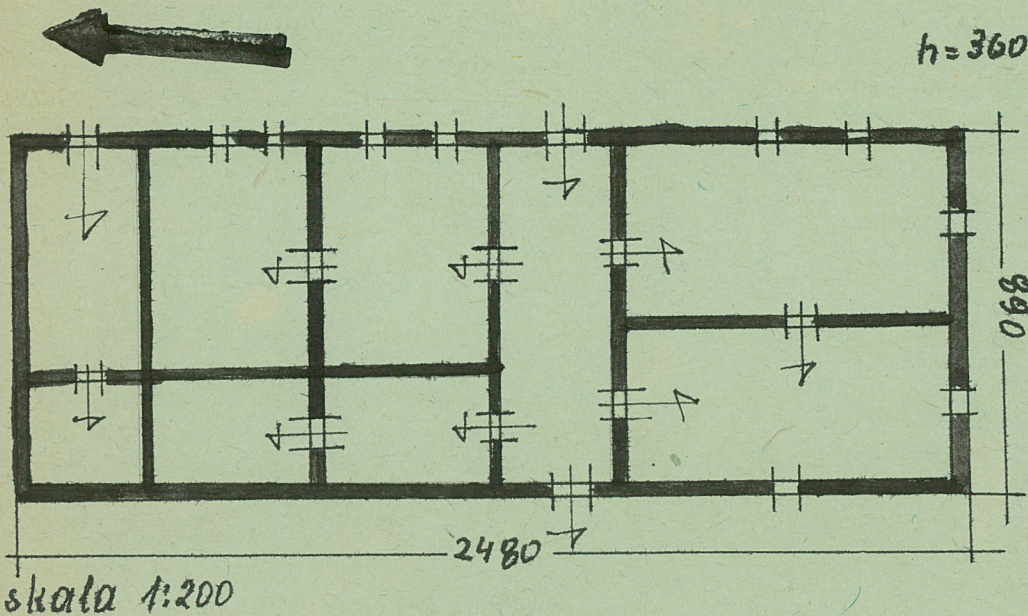
W.K.Z.

30. Inwentaryzacja pomiarowa

10. Udostępnienie

dostępny

31. Szkic sytuacyjny, plan schematyczny, uwagi opisowe, fotografia



32. Przebieg prac konserwatorskich

Rok	Wyszczególnienie prac	Koszt tys. zł

33. Koszty
w tys. zł

Przewidywane

Rzeczywiste

34. Inspekcje

35. Uwagi różne

36. Wypełnił dnia

9. X. 1966. *[Signature]*

37. Sprawdził dnia X. 1966

[Signature] *[Signature]*