

Nr

39

A

B

C

D

E

F

G

H

I

J

K

L

M

N

O

P

R

S

T

U

V

W

X

Y

Z

LUBUSKIE

1. Obiekt zabytkowy

DNÓR

2. Miejscowość

RADZIKÓW

gm. CYBINKA

3. Wiek

XVIII-XIX

4. Styl

NEO-BAROKOWY

5. Kubatura m³

4975

6. Powierzchnia w m²

a) zabytkowa: 525 b) użytkowa: 830

7. Materiał budowlany

Przed zniszczeniem

Po odbudowie

11. Ilość budynków

1+OFICyna

14. Grunty należące do zabytku:

ha

20. Przynależność administracyjna

a) województwo ZIELONA GÓRA
b) powiat RZEPIN
c) gmina GADKÓW WIELKI

a) ściany

CEGLA

12. Ilość kondygnacji

3

a) ogrody stylowe

1.2

b) sklepienia

-

13. Użytkowanie wnętrza według ilości:

b) sady i grunty uprawne

280

c) stropy

DREWNO

a) izb mieszkalnych

20

c) lasy

14

d) więzania dachu

DREWNO

b) innych pomieszczeń

8

d) wody

1

e) krycie dachu

DACHÓWKA

c) piwnic

9

e) inne nieużytki

25

21. Stacja

Nazwa stacji

Odległość od stacji w km

a) kolejowa

JERZMANICE LUBUSKIE

5

b) autobusowa

RADZIKÓW

-

22. Właściciel i jego adres

P.G.R.-RADZIKÓW

8. Wyposażenie architektoniczne

15. Przeznaczenie pierwotne budynku

mieszkalne-dwór

16. Użytkowanie w latach ubiegłych

mieszkalne

17. Użytkowanie obecne

szkoła, mieszkania i administracja

18. Nadaje się do użycia na

administracyjne, kulturalne, lecznicze

23. Użytkownik i jego adres

SZKOŁA PODSTAWOWA W RADZIKÓWIE
P.G.R.-RADZIKÓW.

24. Inwestor i jego adres

-

9. Autorzy i data budowy i przebudowy

19. Data, rodzaj i stopień zniszczeń i odbudowy

Data

O P I S

Zniszczenia %

Odbudowa %

VIII.1939 r.

zachowany

XI.1939 r.

zachowany

XII.1945 r.

zachowany

X.59R

zaniedbany

30%

1964

STAN DOŚĆ DOBRY

20%

25. Rejestr zabytku Nr

10.04-1961

rok miejsce przechowywania

26. Nazwa księgi hipotecznej

27. Nr hipoteczny

28. Akta

29. Fotografie

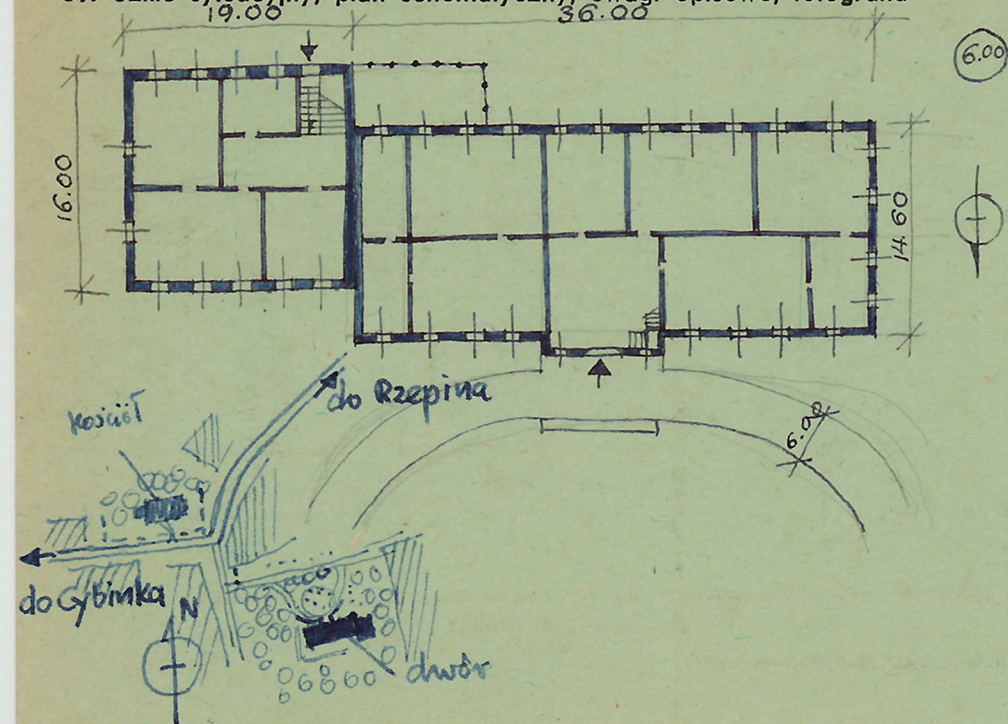
30. Inwentaryzacja pomiarowa

10. Udostępnienie

bardzo dobre

Z Y X W V U T S R P O N M L K J I H G F E D C B A Nr

31. Szkic sytuacyjny, plan schematyczny, uwagi opisowe, fotografia



32. Przebieg prac konserwatorskich

Rok	Wyszczególnienie prac	Koszt tys. zł

33. Koszty
w tys. zł

Przewidywane

Rzeczywiste

34. Inspekcje

wagi różne



1964

36. Wypełnił dnia

30.X.59R. JACEK KÜHN

37. Sprawdził dnia X.1964

[Signature]