

Nr

A

B

C

D

E

F

G

H

I

J

K

L

M

N

O

P

R

S

T

U

V

W

X

Y

Z

LUBUSKIE
Urząd Województwa Lubuskiego

MASTO

1. Obiekt zabytkowy

KAMIENICZKA przy RATUSZU Rynek nr. 1 /pieniewa zachodni./

2. Miejscowość

Bytom Odr. /niem. Beuthen/

3. Wiek

XVII/XIX

4. Styl

renewans
neo-barok5. Kubatura m³

1.227

6. Powierzchnia w m²

126

a) zabytkowa:

b) użytkowa:

20. Przynależność administracyjna

a) województwo Zielona Góra

b) powiat Nowa Sól

c) gmina Pocz. M. R. N. - Bytom

7. Materiał budowlany

przed
zniszczeniempo
odbudowie

11. Ilość budynków

1

14. Grunty należące do zabytku:

ha

21. Stacja

nazwa stacji

odległość od
stacji w km

a) ściany

cegła

12. Ilość kondygnacji

2

a) ogrody stylowe

/

b) sklepienia

cegła

13. Użytkowanie wnętrza według ilości:

b) sady i grunty uprawne

/

c) stropy

—

a) izb mieszkalnych

5

c) lasy

/

d) więzania dachu

drew

b) nnych pomieszczeń

1

d) wody

/

e) krycie dachu

dach

c) piwnic

1

e) inne

/

8. Wyposażenie architektoniczne

Kryzowo-bezskowo sklep.
Podziaty fasady i sztukaterie
neo-barokowe

15. Przeznaczenie pierwotne budynku

mieszkalny

16. Użytkowanie w latach ubiegłych

— " —

17. Użytkowanie obecne

warstat mechaniczny

18. Nadaje się do użycia na:

klub - kawiarenka

22. Właściciel i jego adres

Pocz. M. R. N.

23. Użytkownik i jego adres

Pocz. M. R. N.

24. Inwestor i jego adres:

25. Rejestr zabytku nr

rok _____ miejsce przechowywania

26. Nazwa księgi hipotecznej

27. Numer hipoteczny

28. Akta

29. Fotografie u wój. Konservatora

30. Inwentaryzacja pomiarowa

9. Autorzy i data budowy i przebudowy

zbudowany pierw. w. XVII,
przebudowany w. XIX

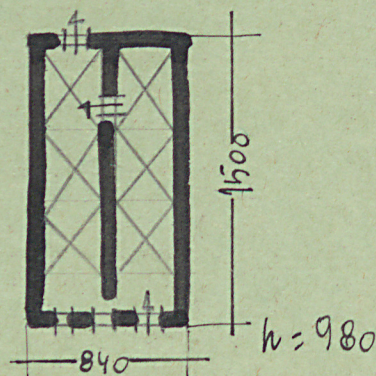
19. Data, rodzaj i stopień zniszczeń i odbudowy

Data	OPIS	znisz- czenia o/o	odbu- dowa o/o
VIII. 1939 r.			
XI. 1939 r.			
XII. 1945 r.			
1959	ogólne zniszczenie uszere		

10. Udostępnienie

dostępny

31 ' .. schc atyczny, uwagi opisowe, fotografia



32. Przebieg prac konserwatorskich

rok	Wyszczególnienie prac	Koszt tys. zł

33. Koszty w tys. zł	przewidywane	rzeczywiste

34. Inspekcje

35. Uwagi różne

36. Wypełnił dnia

20x06 / aut 0

37. Sprawdził dnia IX. 64

Władysław K. Kowalski

Nr

II

A

B

C

D

E

F

G

H

I

J

K

L

M

N

O

P

R

S

T

U

V

W

X

Y

Z

Wieluśko 1911

1. Obiekt zabytkowy

RATUSZ

Rynek

/pieniewa zachodni./

2. Miejscowość

Bytom Odr. /niem. Bentzen/

MIASTO

3. Wiek XVII

4. Styl got
renesans5. Kubatura m³ 4.2986. Powierzchnia w m² 210
a) zabytkowa: b) użytkowa:

20. Przynależność administracyjna

a) województwo Zielona Góra

b) powiat Nowa Sól

c) gmina P.M.R.N. - Bytom

7. Materiał budowlany

przed zniszczeniem

po odbudowie

11. Ilość budynków 1

14. Grunty należące do zabytku: ha

21. Stacja

nazwa stacji

odległość od stacji w km

a) ściany

cegła

12. Ilość kondygnacji 2

a) ogrody stylowe /

b) sklepienia

—

13. Użytkowanie wnętrza według ilości:

b) sady i grunty uprawne /

c) stropy

drewno

a) izb mieszkalnych —

c) lasy /

d) więzania dachu

drewno

b) innych pomieszczeń 18

d) wody /

e) krycie dachu

dach

c) piwnic —

e) inne /

22. Właściciel i jego adres

P.M.R.N. Bytom

8. Wyposażenie architektoniczne

15. Przeznaczenie pierwotne budynku RATUSZ

23. Użytkownik i jego adres

— " —

16. Użytkowanie w latach ubiegłych — " —

17. Użytkowanie obecne — " —

18. Nadaje się do użycia na: — " —

24. Inwestor i jego adres:

9. Autorzy i data budowy i przebudowy

19. Data rodzaj i stopień zniszczeń i odbudowy

25. Rejestr zabytku nr 36
13.06.1953 rok miejsce przechowywania

Data	OPIS	zniszczenia o/o	odbudowa o/o
VIII. 1939 r.			
XI. 1939 r.			
XII. 1945 r.	Zniszczenia w czasie wojny wypalony spłonęła kopia 1954. Ogólne zniszczenie malarstwa		

26. Nazwa księgi hipotecznej

27. Numer hipoteczny

10. Udostępnienie

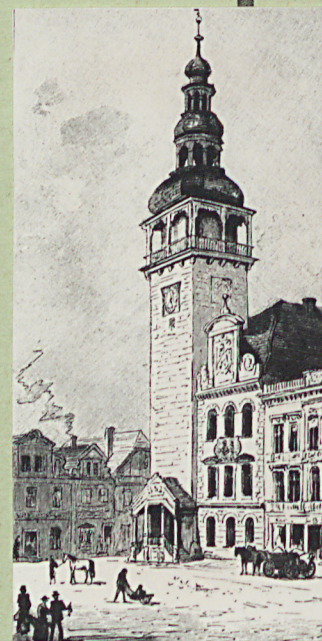
dostępny

28. Akta

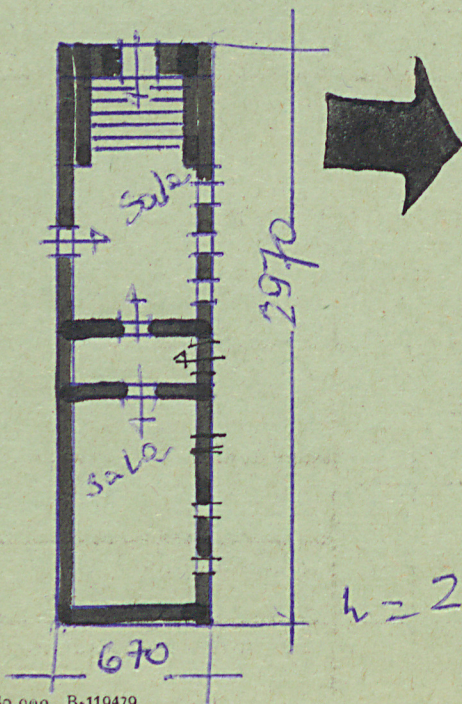
29. Fotografie "konserwator"

30. Inwentaryzacja pomiarowa

31. Szkic sytuacyjny, plan schematyczny, uwagi opisowe, fotografia



WIDOK W/S
SCHROLLERA
OK. 1870



$h = 2160$

32. Przebieg prac konserwatorskich

rok	Wyszczególnienie prac	Koszt tys. zł

BYTOM ODRZAŃSKI, pow. Nowa Sól
Wieża ratusza

- Dokumentacja projektowa
- 20. Projekt konstrukcji rusztowania, W.Andrzejewski, O/Szczecin 1961, rys.6, opis techn. obliczenie, nr inw.115.
- 21. Projekt instal.odgromowej 1:100, 1:50, St.Zygmanowski, O/Szczecin 1964, rys.2, nr inw.115.

BYTOM ODRZAŃSKI, pow. Nowa Sól
Ganek renesansowy przy ratuszu - rekonstrukcja

- Dokumentacja projektowa
- 22. Inwentaryzacja 1:20, inwentaryzacja detali 1:2, K.Schnotale-Mróz, O/Poznań 1970, rys.3, nr inw.540/1.
- 23. Projekt podstawowy rekonstrukcji 1:20, K.Schnotale-Mróz, O/Poznań 1970, rys.3, nr inw.540/2.
- 24. Projekt detali arch. 1:1, K.Schnotale-Mróz, O/Poznań 1970, rys.9, nr inw. 540/3.
- 25. Projekt branżowy /konstr./ 1:20, 1:10, St.Ziętowski, O/Poznań 1970, rys.4, nr inw. 540/3.

Uwagi różne

wspólna wyzba
2 kamienice Nr 1

36. Wypełnił dnia

20.09.64

37. Sprawdził dnia IX.64

[Signature]

Nr

II

A

B

C

D

E

F

G

H

I

J

K

L

M

N

O

P

R

S

T

U

V

W

X

Y

Z

Melonogorski

1. Obiekt zabytkowy

Ratusz dobudówka - Ryzek

2. Miejscowość

Bytom Odrzański

MIASTO

3. Wiek

XVIII

4. Styl

BEZ
CECH5. Kubatura m³

526

6. Powierzchnia w m²

60

a) zabytkowa:

b) użytkowa:

20. Przynależność administracyjna

a) województwo

Zielona Góra

b) powiat

Roka Sol

c) gmina

7. Materiał budowlany

przed
zniszczeniempo
odbudowie

a) ściany

cegła

b) sklepienia

cegła

c) stropy

drewno

d) więzania dachu

drewno

e) krycie dachu

dach

11. Ilość budynków

1

12. Ilość kondygnacji

1

13. Użytkowanie wnętrza według ilości:

a) izb mieszkalnych

1

b) innych pomieszczeń

2

c) piwnic

1

14. Grunty należące do zabytku:

ha

a) ogrody stylowe

1

b) sady i grunty uprawne

1

c) lasy

1

d) wody

1

e) inne

1

21. Stacja

nazwa stacji

odległość od stacji w km

a) kolejowa

BYTOM

w km

b) autobusowa

— — —

— — —

22. Właściciel i jego adres

PMEN BYTOM

23. Użytkownik i jego adres

— — —

24. Inwestor i jego adres:

9. Autorzy i data budowy i przebudowy

19. Data, rodzaj i stopień zniszczeń i odbudowy

Data	OPIS	znisz- czenia o/o	odbu- dowa o/o
VIII. 1939 r.			
XI. 1939 r.			
XII. 1945 r.			
1959	zmurenie murów		

25. Rejestr zabytku nr

rok ———— miejsce przechowywania

26. Nazwa księgi hipotecznej

27. Numer hipoteczny

28. Akta

29. Fotografie

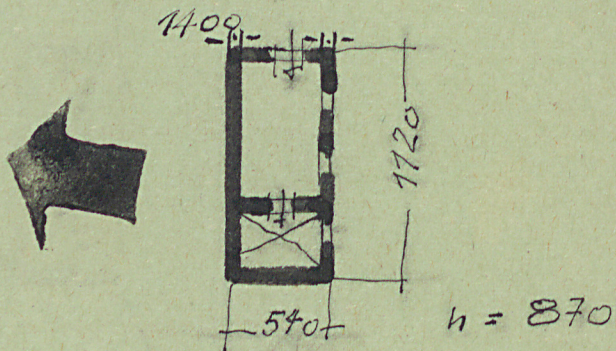
u konserwatora

30. Inwentaryzacja pomiarowa

10. Udostępnienie

dostępny

31. Szkic sytuacyjny, plan schematyczny, uwagi opisowe, fotografia



32. Przebieg prac konserwatorskich

rok	Wyszczególnienie prac	Koszt tys. zł

33. Koszty
w tys. zł

przewidywane

rzeczywiste

34. Inspekcje

35. Uwagi różne

obiekt niewłaściwie
 wykorzystywany, magazyn,
 magazyn, magazyn,
 obiekt wraz z ratowniczym
 tworzy całość pomysłową
 jest to jednak oddzielny
 obiekt i nie należy

36. Wypełnił dnia

20.08.2010

37. Sprawdził dnia

18.09