

Nr

A

B

C

D

E

F

G

H

I

J

K

L

M

N

O

P

R

S

T

U

V

W

X

Y

Z

LUBUSKIE

504

1. Obiekt zabytkowy

KAMIENICKA

NOWE MIĄSTO

16
ul. 23

2. Miejscowość

MIĄSTO
Bytom Odrz.

3. Wiek

XVIII/XIX

4. Styl

KLASYCZYM

5. Kubatura m³

895

6. Powierzchnia w m²

140

a) zabytkowa:

b) użytkowa:

20. Przynależność administracyjna

a) województwo

Wielkopolskie

b) powiat

Nowa Sól

c) gmina

BYTOM ODRZ.

7. Materiał budowlany

Przed zniszczeniem

Po odbudowie

11. Ilość budynków

1

14. Grunty należące do zabytku:

ha

a) ściany

cegła

b) sklepienia

cegła

c) stropy

drewno

d) więzania dachu

drewno

e) krycie dachu

dach

12. Ilość kondygnacji

1

a) ogrody stylowe

1

13. Użytkowanie wnętrza według ilości:

a) izb mieszkalnych

8

c) lasy

1

b) innych pomieszczeń

1

d) wody

1

c) piwnic

2

e) inne

1

21. Stacja

Nazwa stacji

Odległość od stacji w km

a) kolejowa

Bytom

b) autobusowa

—

22. Właściciel i jego adres

P M R N

8. Wyposażenie architektoniczne

Fajetka o podziałach
piłastkowych

15. Przeznaczenie pierwotne budynku

monkalt

16. Użytkowanie w latach ubiegłych

— 1 —

17. Użytkowanie obecne

— 11 —

18. Nadaje się do użycia na

— 11 —

23. Użytkownik i jego adres

Lokator

24. Inwestor i jego adres

9. Autorzy i data budowy i przebudowy

19. Data, rodzaj i stopień zniszczeń i odbudowy

Data

O P I S

Zniszczenia
%Odbu-
dowa
%

VIII.1939 r.

XI.1939 r.

XII.1945 r.

25. Rejestr zabytku Nr

1397

rok

30.03.1964

miejsce przechowywania

26. Nazwa księgi hipotecznej

27. Nr hipo-
teczny

28. Akta

29. Fotografie u konserwatora

30. Inwentaryzacja pomiarowa

10. Udostępnienie

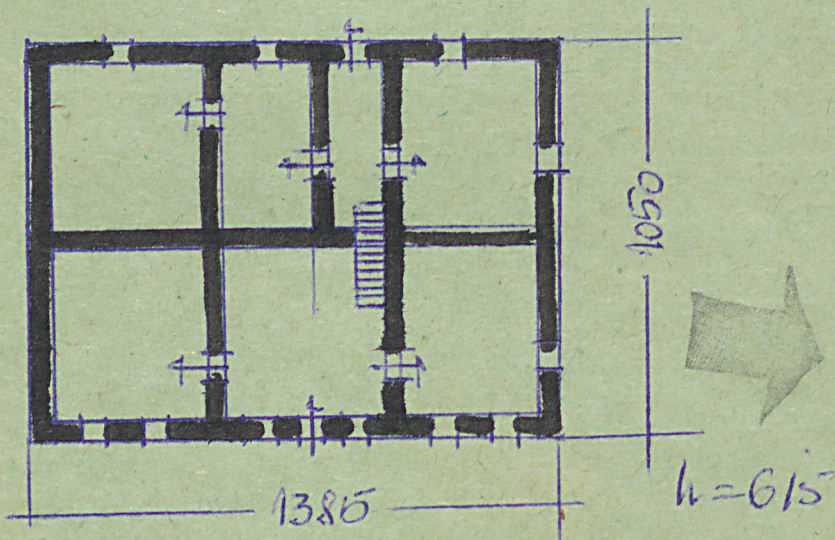
dostępny

Z Y X W V U T S R P O N M L K J I H G F E D C B A Nr

31. Szkic sytuacyjny, plan schematyczny, uwagi opisowe, fotografia



1:200



32. Przebieg prac konserwatorskich

Rok	Wyszczególnienie prac	Koszt tys. zł

33. Koszty
w tys. zł

Przewidywane

Rzeczywiste

34. Inspekcje

35. Uwagi różne

*Zmieszkańcom mieszkającym
w budynku*

36. Wypełnił dnia

19 XI 59 / 1959

37. Sprawdził dnia

IX.64

[Signature]