

Nr

A

B

C

D

E

F

G

H

I

J

K

L

M

N

O

P

R

S

T

U

V

W

X

Y

Z

LUBUSKIE

1. Obiekt zabytkowy

KAMIEWICKA

NADBRZEŻNA 52

2. Miejscowość

BYTOM ODRZ

3. Wiek

XIX

4. Styl

BEZ CECH

5. Kubatura m<sup>3</sup>

243

6. Powierzchnia w m<sup>2</sup>

a) zabytkowa:

b) użytkowa:

56

20. Przynależność administracyjna

a) województwo

ZIEL. GÓRA

b) powiat

NOWA SOŁ

c) gmina

BYTOM ODRZ

7. Materiał budowlany

Przed zniszczeniem

Po odbudowie

11. Ilość budynków

1

14. Grunty należące do zabytku:

ha

a) ściany

cegła

12. Ilość kondygnacji

2

a) ogrody stylowe

-

b) sklepienia

cegła

13. Użytkowanie wnętrza według ilości:

b) sady i grunty uprawne

-

c) stropy

drewno

a) izb mieszkalnych

4

c) lasy

-

d) więzania dachu

drewno

b) innych pomieszczeń

2

d) wody

-

e) krycie dachu

dach

c) piwnic

2

e) inne

-

21. Stacja

Nazwa stacji

Odległość od stacji w km

a) kolejowa

Bytom

b) autobusowa

-

22. Właściciel i jego adres

PM RN

8. Wyposażenie architektoniczne

brook

15. Przeznaczenie pierwotne budynku

mieszkalny

16. Użytkowanie w latach ubiegłych

- " -

17. Użytkowanie obecne

pomieszczenie gospodarcze

18. Nadaje się do użycia na

do robót.

23. Użytkownik i jego adres

lokatorzy

24. Inwestor i jego adres

9. Autorzy i data budowy i przebudowy

19. Data, rodzaj i stopień zniszczeń i odbudowy

Data

O P I S

Zniszczenia %

Odbudowa %

VIII.1939 r.

XI.1939 r.

XII.1945 r.

25. Rejestr zabytku Nr

1384

rok

miejsce przechowywania

26. Nazwa księgi hipotecznej

27. Nr hipoteczny

28. Akta

29. Fotografie

w wój. Karszewo

30. Inwentaryzacja pomiarowa

10. Udostępnienie

dostępny

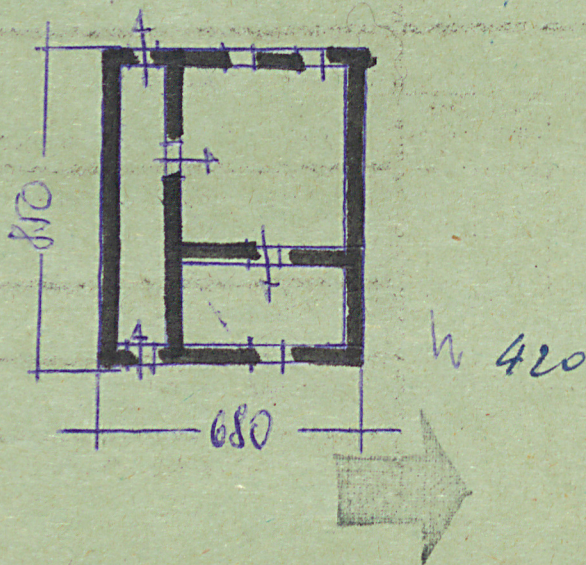


Z Y X W V U T S R P O N M L K J I H G F E D C B A Nr

31. Szkic sytuacyjny, plan schematyczny, uwagi opisowe, fotografia



1:200



32. Przebieg prac konserwatorskich

Rok	Wyszczególnienie prac	Koszt tys. zł

33. Koszty  
w tys. zł

Przewidywane

Rzeczywiste

34. Inspekcje


35. Uwagi różne

ZAMOWIENIE W ODRĘBIE  
PRACOWNI. PODZIAŁ PRAC  
ROZPATRYWANY W ZESPÓLE

36. Wypełnił dnia

27.11.89 Jan

37. Sprawdził dnia

IX.64  
M. Kikner