

Nr

IV

A

B

C

D

E

F

G

H

I

J

K

L

M

N

O

P

R

S

T

U

V

W

X

Y

Z

LUBUSKIE

1. Obiekt zabytkowy

Kamieniczka -

Wąska 6

2. Miejscowość

Bytom Odrzański

MASZO 548

3. Wiek

XVIII/XIX

4. Styl

BEZ CECH

5. Kubatura m³

1.228.9

6. Powierzchnia w m²

78

a) zabytkowa:

b) użytkowa:

20. Przynależność administracyjna:

a) województwo

śląska

b) powiat

Woj. Soli

c) gmina

BYTOM ODRZ.

7. Materiał budowlany

Przed zniszczeniem

Po odbudowie

11. Ilość budynków

1

14. Grunty należące do zabytku:

ha

a) ściany

cegłane

12. Ilość kondygnacji

1

a) ogrody stylowe

-

b) sklepienia

cegłane w piwnicy

13. Użytkowanie wnętrza według ilości:

b) sady i grunty uprawne

-

c) stropy

drewniane

a) izb mieszkalnych

4

c) lasy

-

d) więzania dachu

drewniane

b) innych pomieszczeń

/

d) wody

-

e) krycie dachu

dachówka

c) piwnic

1

e) inne

-

21. Stacja

Nazwa stacji

Odległość od stacji w km

a) kolejowa

Bytom

na lewicy

b) autobusowa

P.K.S.

-h-

22. Właściciel i jego adres

P.M.B.N.

8. Wyposażenie architektoniczne

brak

15. Przeznaczenie pierwotne budynku

mieszkalny

16. Użytkowanie w latach ubiegłych

-h-

17. Użytkowanie obecne

-h-

18. Nadaje się do użycia na

-h-

23. Użytkownik i jego adres

lokator

24. Inwestor i jego adres

9. Autorzy i data budowy i przebudowy

19. Data, rodzaj i stopień zniszczeń i odbudowy

Data

O P I S

Zniszczenia
u_hOdbudowa
u_h

VIII.1939 r.

XI.1939 r.

XII.1945 r.

25. Rejestr zabytku Nr

rok miejsce przechowywania

26. Nazwa księgi hipotecznej

27. Nr hipoteczny

28. Akta

29. Fotografie

Woj. Arch. Konserw.

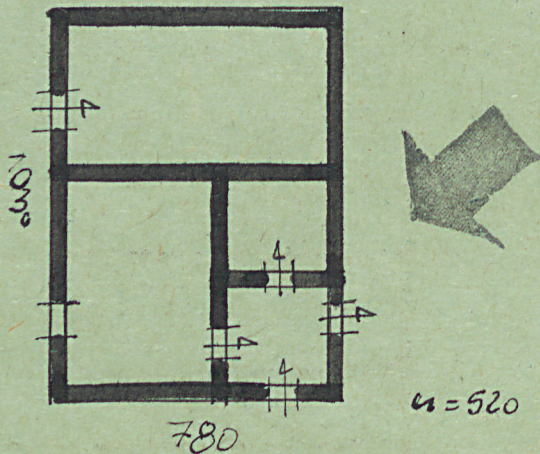
30. Inwentaryzacja pomiarowa

10. Udostępnienie

dostępny

Z Y X W V U T S R P O N M L K J I H G F E D C B A Nr

31. Szkic sytuacyjny, plan schematyczny, uwagi opisowe, fotografia



32. Przebieg prac konserwatorskich

Rok	Wyszczególnienie prac	Koszt tys. zł

33. Koszty
w tys. zł

Przewidywane

Rzeczywiste

34. Inspekcje

35. Uwagi różne

36. Wypełnił dnia

29.05.1964

37. Sprawdził dnia 18.64

Handlarski K. K. K. K. K.