

1. Obiekt zabytkowy

KAMIENIKA

Ob. - kopalnia?
huty
WIECISTWISIE

2. Miejscowość

MASTO

BYTOM ODRZ.

3. Wiek

AVIII/XIX

4. Styl

BEZ CECH

5. Kubatura m³

323

6. Powierzchnia w m²

71

20. Przynależność administracyjna

a) województwo

WIEL. GÓRA

b) powiat

BYTOM (802)

c) gmina

BYTOM ODRZ.

7. Materiał budowlany

Przed zniszczeniem

Po odbudowie

11. Ilość budynków

1

14. Grunty należące do zabytku:

ha

a) ściany

cegła

b) sklepienia

cegła
wpięty

c) stropy

drewn.

d) więzania dachu

drewn.

e) krycie dachu

dach

12. Ilość kondygnacji

2

13. Użytkowanie wnętrza według ilości:

a) izb mieszkalnych

7

b) innych pomieszczeń

1

c) piwnic

2

a) ogrody stylowe

-

b) sady i grunty uprawne

-

c) lasy

-

d) wody

-

e) inne

-

21. Stacja

Nazwa stacji

Odległość od stacji w km

a) kolejowa

BYTOM

b) autobusowa

-

22. Właściciel i jego adres

P. M. R. N.

23. Użytkownik i jego adres

W. K. S. T. O. J.

24. Inwestor i jego adres

8. Wyposażenie architektoniczne

brak

15. Przeznaczenie pierwotne budynku

mienkulny

16. Użytkowanie w latach ubiegłych

-

17. Użytkowanie obecne

nie użytkowany

18. Nadaje się do użycia na

-

9. Autorzy i data budowy i przebudowy

1628(?)

19. Data, rodzaj i stopień zniszczeń i odbudowy

Data	O P I S	Zniszczenia %	Odbudowa %
VIII.1939 r.			
XI.1939 r.			
XII.1945 r.			

25. Rejestr zabytku Nr

1408

30.03.1964

rok

miejsce przechowywania

26. Nazwa księgi hipotecznej

27. Nr hipoteczny

28. Akta

29. Fotografie

u wój. Kowalski

30. Inwentaryzacja pomiarowa

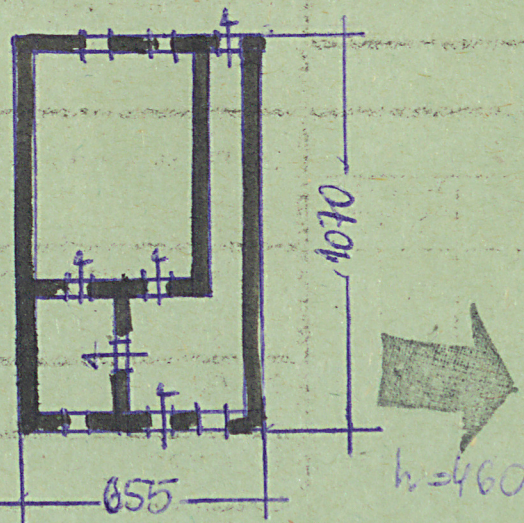
10. Udostępnienie

do studyj

31. Szkic sytuacyjny, plan schematyczny, uwagi opisowe, fotografia



1:200



32. Przebieg prac konserwatorskich

Rok	Wyszczególnienie prac	Koszt tys. zł

33. Koszty
w tys. zł

Przewidywane

Rzeczywiste

34. Inspekcje

35. Uwagi różne

36. Wypełnił dnia

20.05.1964

37. Sprawdził dnia

18.06.1964