

Nr

A

B

C

D

E

F

G

H

I

J

K

L

M

N

O

P

R

S

T

U

V

W

X

Y

Z

LUBUSKIE

1. Obiekt zabytkowy

46/1

Bud. Mientekalny

Śrózowska 38

2. Miejscowość

MASTO  
Bytom Odr.

3. Wiek XVIII/XIX

4. Styl KLASYCZNY

5. Kubatura m<sup>3</sup>

1.496

6. Powierzchnia w m<sup>2</sup>

a) zabytkowa:

b) użytkowa:

172

20. Przynależność administracyjna

a) województwo

Lubuskie

b) powiat

Nowa Sól

c) gmina

BYTOM ODR.

7. Materiał budowlany

Przed zniszczeniem

Po odbudowie

11. Ilość budynków

1

14. Grunty należące do zabytku:

ha

a) ściany

cegła

12. Ilość kondygnacji

2

a) ogrody stylowe

—

b) sklepienia

cegła

13. Użytkowanie wnętrza według ilości:

b) sady i grunty uprawne

—

c) stropy

drewn.

a) izb mieszkalnych

11

c) lasy

—

d) więzania dachu

drewn.

b) innych pomieszczeń

1

d) wody

—

e) krycie dachu

dach

c) piwnic

2

e) inne

—

8. Wyposażenie architektoniczne

DACH MANSARDOWY

15. Przeznaczenie pierwotne budynku

mientekalny

16. Użytkowanie w latach ubiegłych

— " —

17. Użytkowanie obecne

— " —

18. Nadaje się do użycia na

— " —

9. Autorzy i data budowy i przebudowy

Zbudowany ok. 1800 r.

19. Data, rodzaj i stopień zniszczeń i odbudowy

Data

O P I S

Zniszczenia %

Odbudowa %

VIII.1939 r.

XI.1939 r.

XII.1945 r.

1953

Zniszczenie częściowe

25. Rejestr zabytku Nr

2.04.1963

rok ..... miejsce przechowywania

26. Nazwa księgi hipotecznej

27. Nr hipoteczny

28. Akta

29. Fotografie

w kancele wotona

30. Inwentaryzacja pomiarowa

10. Udostępnienie

do zapisu

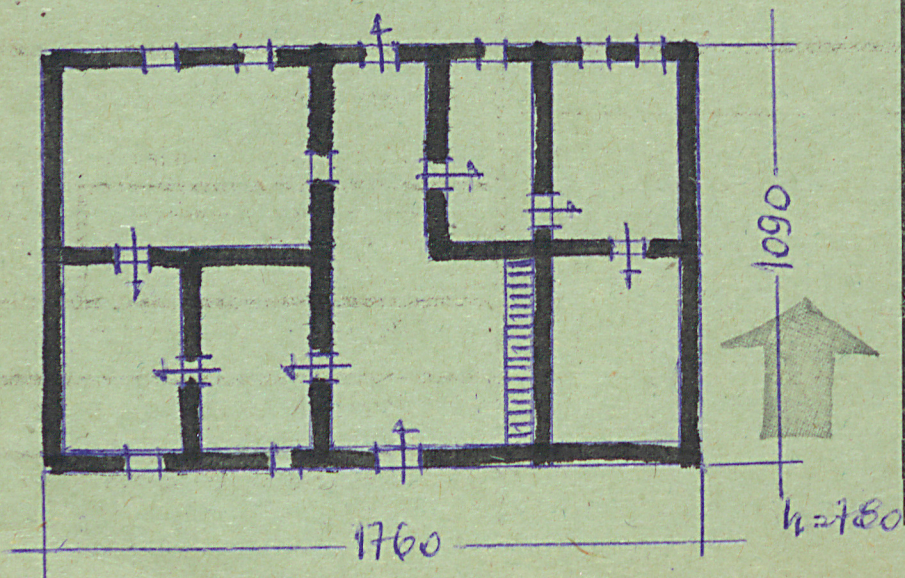


Z Y X W V U T S R P O N M L K J I H G F E D C B A Nr

31. Szkic sytuacyjny, plan schematyczny, uwagi opisowe, fotografia



11200



32. Przebieg prac konserwatorskich

Rok	Wyszczególnienie prac	Koszt tys. zł

33. Koszty  
w tys. zł

Przewidywane

Rzeczywiste

34. Inspekcje


35. Uwagi różne

36. Wypełnił dnia

22 XI 88

37. Sprawdził dnia

IX. 64

*[Handwritten signatures and initials]*