

Nr

II

A

B

C

D

E

F

G

H

I

J

K

L

M

N

O

P

R

S

T

U

V

W

X

Y

Z

LUBUSKIE  
Wielkopolskie

1. Obiekt zabytkowy

Kamienica, Rynek nr. 19 /kuchnia wchodnia/

2. Miejscowość

Bytów Olsztyński

3. Wiek

XVII

4. Styl

barok

5. Kubatura m<sup>3</sup>

1.151

6. Powierzchnia w m<sup>2</sup>

200

a) zabytkowa:

b) użytkowa:

20. Przynależność administracyjna

a) województwo

Zielona Góra

b) powiat

Nowa Sól

c) gmina

P.N.R.N. - Bytów

7. Materiał budowlany

przed  
zniszczeniempo  
odbudowie

11. Ilość budynków

1

14. Grunty należące do  
zabytku:

ha

21. Stacja

nazwa stacji

odległość od  
stacji w km

a) ściany

cegła

b) sklepienia

cegła

c) stropy

drewno

d) więzania dachu

drewno

e) krycie dachu

dach

12. Ilość kondygnacji

2

a) ogrody stylowe

/

b) sady i grunty uprawne

/

c) lasy

/

d) wody

/

e) inne

/

a) kolejowa

Bytów Olsz.

b) autobusowa

22. Właściciel i jego adres

PMRN Bytów Olsz.

23. Użytkownik i jego adres

lokatorzy

24. Inwestor i jego adres:

PMRN Bytów Olsz.

25. Rejestr zabytku nr

410

rok 2.04.1963

miejsce przechowywania

26. Nazwa księgi hipotecznej

27. Numer  
hipoteczny

28. Akta

29. Fotografie u konserwatora

30. Inwentaryzacja pomiarowa

8. Wyposażenie architektoniczne

brak

Ozdoby nóg ze spływami  
i sterownikami.

15. Przeznaczenie pierwotne budynku

mieszkalny

16. Użytkowanie w latach ubiegłych

- 1 -

17. Użytkowanie obecne

mieszkalny + punkt usług

18. Nadaje się do użycia na:

- 1 - - 1 - - 1 -

9. Autorzy i data budowy i przebudowy

zbudowany w XVII

19. Data, rodzaj i stopień zniszczeń i odbudowy

Data

O P I S

znisz-  
czenia  
%odbu-  
dowa  
%

VIII. 1939 r.

XI. 1939 r.

XII. 1945 r.

1959

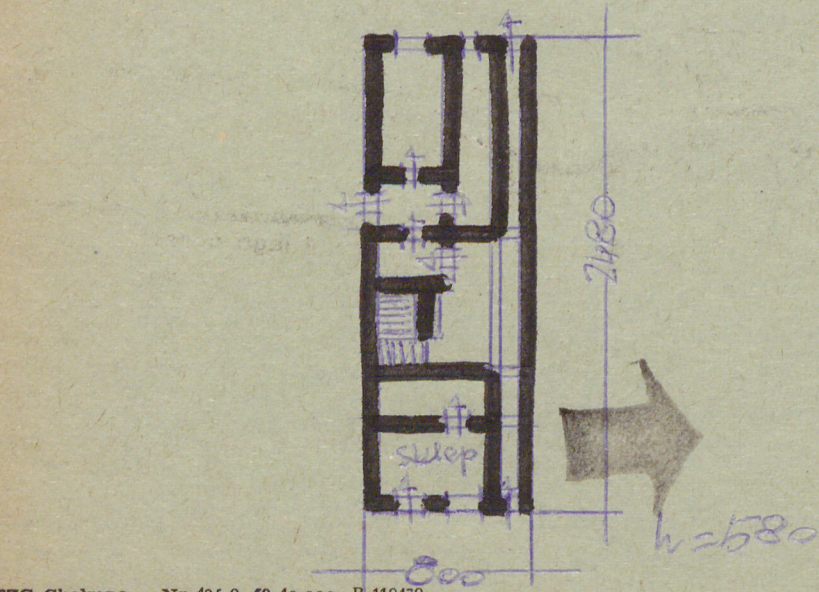
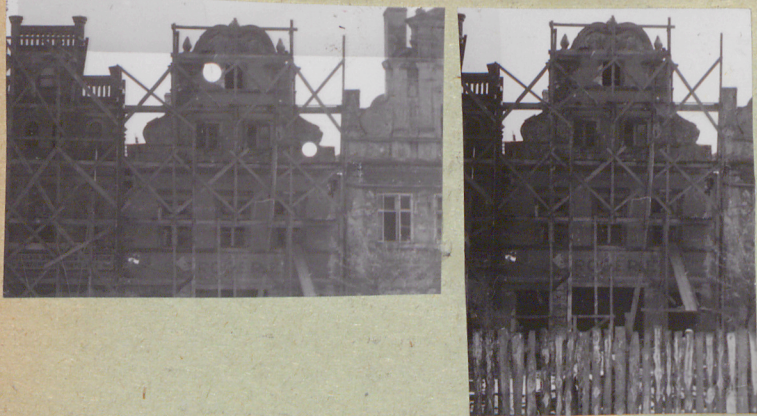
Kapitałowy remont

10. Udostępnienie

dostępny



31. Szkic sytuacyjny, plan schematyczny, uwagi opisowe, fotografia



32. Przebieg prac konserwatorskich

rok	Wyszczególnienie prac	Koszt tys. zł
1958/59	z kredytu wykorzystanie przeprawnicowo remont kamienicy z ciekawymi adaptacją	

33. Koszty  
w tys. zł

przewidywane

rzeczywiste

34. Inspekcje

35. Uwagi różne

Zaprojektowanie ścian  
i uszczelnienie  
mury.

36. Wypełnił dnia

20 X 1959 Jan 10

37. Sprawdził dnia

IX 64

Handwritten signatures and initials.