

Nr

II

A

B

C

D

E

F

G

H

I

J

K

L

M

N

O

P

R

S

T

U

V

W

X

Y

Z

LUBUSKIE

Zielona Góra

1. Obiekt zabytkowy

kamienica Rynek nr. 12

2. Miejscowość

Bytom odr. ~~z Zagor~~ ^{MIASTO}

3. Wiek

XVIII

4. Styl

barok
ren5. Kubatura m³

842

6. Powierzchnia w m²

a) zabytkowa:

b) użytkowa:

156

20. Przynależność administracyjna

a) województwo

Zielona Góra

b) powiat

Nowa Sól

c) gmina

P.M.R.N. - Bytom

7. Materiał budowlany

przed
zniszczeniempo
odbudowie

a) ściany

cegłane

b) sklepienia

cegłane
w piwnicy

c) stropy

drewniane

d) więzania dachu

drewno

e) krycie dachu

dachówka

11. Ilość budynków

1

12. Ilość kondygnacji

2

13. Użytkowanie wnętrza
według ilości:

a) izb mieszkalnych

5

b) innych pomieszczeń

4

c) piwnic

1

14. Grunty należące do
zabytku:

ha

a) ogrody stylowe

b) sady i grunty uprawne

c) lasy

d) wody

e) inne

8. Wyposażenie architektoniczne

Świąt z wpływami i skom-
pozycjami
brak

15. Przeznaczenie pierwotne budynku

mieszkalny

16. Użytkowanie w latach ubiegłych

mieszkalny + punkt
użytk.

17. Użytkowanie obecne

- " -

18. Nadaje się do użycia na: mieszkalne + punkt użytk.
piwnic

9. Autorzy i data budowy i przebudowy

Zbudowany w XVIII

19. Data, rodzaj i stopień zniszczeń i odbudowy

Data

O P I S

znisz-
czenia
%odbu-
dowa
%

VIII. 1939 r.

XI. 1939 r.

XII. 1945 r.

1958

znacznie nowe

10. Udostępnienie

dostępny

21. Stacja

nazwa stacji

odległość od
stacji w km

a) kolejowa

Bytom

na miejscu

b) autobusowa

P.K.S.

- " -

22. Właściciel i jego adres

P.M.R.N. - Bytom

23. Użytkownik i jego adres

lokatorzy

24. Inwestor i jego adres:

25. Rejestr zabytku nr

403

rok 2.04.1963

miejsce przechowywania

26. Nazwa księgi hipotecznej

27. Numer
hipoteczny

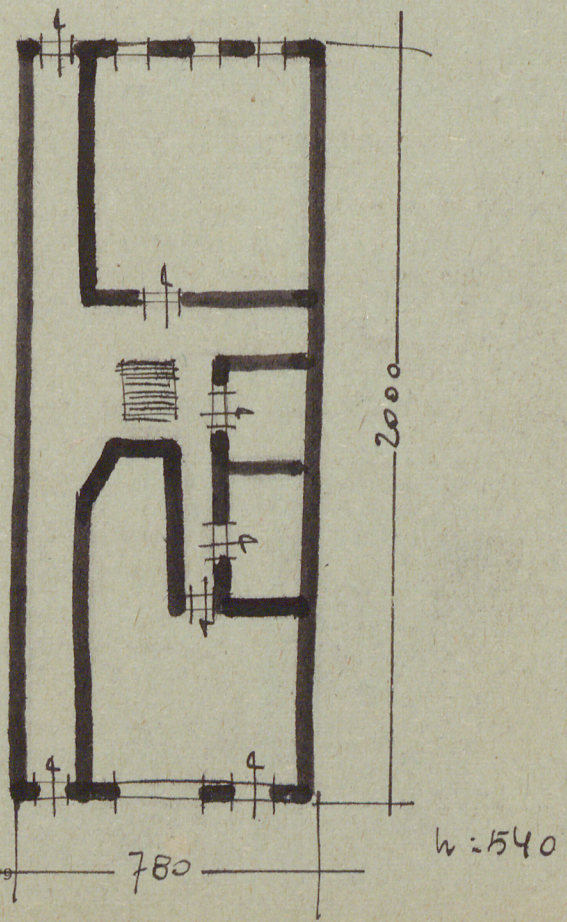
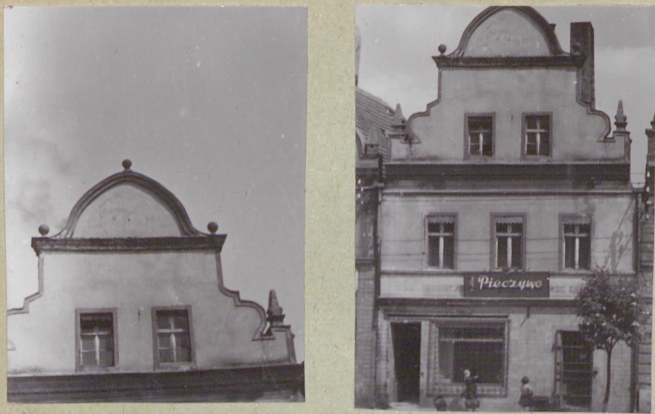
28. Akta

29. Fotografie

Woj. Urz. Konserw.

30. Inwentaryzacja pomiarowa

31. Szkic sytuacyjny, plan schematyczny, uwagi opisowe, fotografia



32. Przebieg prac konserwatorskich

| rok | Wyszczególnienie prac | Koszt tys. zł |
|-----|-----------------------|------------------|
| | | |
| | | |
| | | |
| | | |
| | | |
| | | |
| | | |

| 33. Koszty w tys. zł | przewidywane | rzeczywiste |
|-------------------------|--------------|-------------|
| | | |
| | | |
| | | |
| | | |
| | | |
| | | |
| | | |

| 34. Inspekcje |
|---------------|
| |
| |
| |
| |
| |
| |
| |

35. Uwagi różne

36. Wypełnił dnia 20.05.2007 prof.

37. Sprawdził dnia 18.06.2007 J. Krawiec