

Nr

II

A

B

C

D

E

F

G

H

I

J

K

L

M

N

O

P

R

S

T

U

V

W

X

Y

Z

LUBUSKIE

MIASTO

1. Obiekt zabytkowy

Kamienica, Rynek nr. 11. / piętrowa gotycka

2. Miejscowość

Bytom Odr.

3. Wiek

XVIII

4. Styl

BAROK

5. Kubatura m³

870

6. Powierzchnia w m²

a) zabytkowa:

b) użytkowa:

160

20. Przynależność administracyjna

a) województwo

Zielona Góra

b) powiat

Nowa Sól

c) gmina

P.M.R.N. - Bytom

7. Materiał budowlany

przed zniszczeniem

po odbudowie

11. Ilość budynków

1

14. Grunty należące do zabytku:

ha

a) ściany

cegłane

12. Ilość kondygnacji

2

a) ogrody stylowe

/

b) sklepienia

cegłane

13. Użytkowanie wnętrza według ilości:

5

b) sady i grunty uprawne

/

c) stropy

drewniane

a) izb mieszkalnych

5

c) lasy

/

d) więzania dachu

drewno

b) innych pomieszczeń

3

d) wody

/

e) krycie dachu

dachówka

c) piwnic

2

e) inne

/

21. Stacja

nazwa stacji

odległość od stacji w km

a) kolejowa

Bytom O.

w km

b) autobusowa

22. Właściciel i jego adres

PMRN. BYTOM

23. Użytkownik i jego adres

PMRN BYTOM GOSPKOM

24. Inwestor i jego adres:

8. Wyposażenie architektoniczne

Szyby ze szklenia i ster-
owaniem brzo

15. Przeznaczenie pierwotne budynku mieszkalny + punkt usług

16. Użytkowanie w latach ubiegłych

- " -

17. Użytkowanie obecne

- " -

18. Nadaje się do użycia na:

- " -

9. Autorzy i data budowy i przebudowy

zbudowany w. XVIII

19. Data, rodzaj i stopień zniszczeń i odbudowy

Data

O P I S

znisz-
czenia
o/oodbu-
dowa
o/o

VIII. 1939 r.

XI. 1939 r.

XII. 1945 r.

1900

ogólne zniszczenie całości

10. Udostępnienie

dostępny

25. Rejestr zabytku nr

408

rok

2. 04. 1963

miejsce przechowywania

26. Nazwa księgi hipotecznej

27. Numer hipoteczny

28. Akta

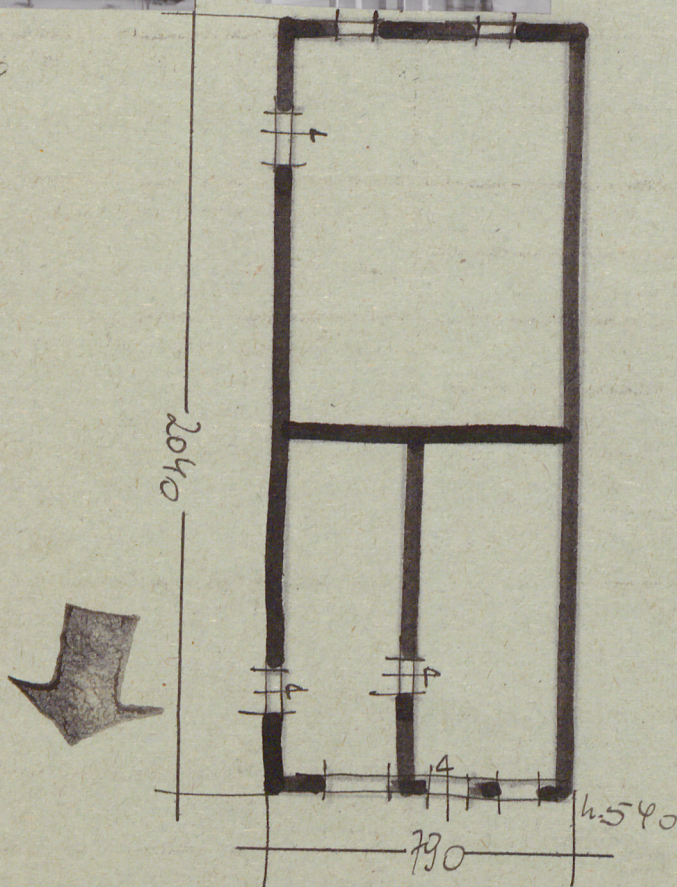
29. Fotografie

30. Inwentaryzacja pomiarowa

31. Szkic sytuacyjny, plan schematyczny, uwagi opisowe, fotografia



1:200



32. Przebieg prac konserwatorskich

rok	Wyszczególnienie prac	Koszt tys. zł

33. Koszty w tys. zł	przewidywane	rzeczywiste

34. Inspekcje

35. Uwagi różne

36. Wypełnił dnia

20 x 59 prof. o

37. Sprawdził dnia

18 64

[Handwritten signature] H. Kucner